

# Produktkatalog 2020





	Seite
Vorwort .....	5
Übersicht der Methoden und Laborsysteme .....	7
<b>Allergie und Asthma</b>	
<hr/>	
ImmunoCAP™ Gesamt-IgE .....	8
ImmunoCAP™ Gesamt-IgE Low Range .....	9
ImmunoCAP™ Spezifisches IgE .....	10
ImmunoCAP™ Spezifisches IgG .....	11
ImmunoCAP™ Spezifisches IgG4 .....	12
ImmunoCAP™ Spezifisches IgA .....	13
ImmunoCAP™ ECP .....	14
ImmunoCAP™ Tryptase .....	15
ImmunoCAP™ Allergenkomponenten .....	16
ImmunoCAP™ Allergene	
Arzneimittel .....	18
Baumpollen .....	19
Berufsallergene .....	20
Gräser- / Getreidepollen .....	21
Hausstaub .....	22
Insekten .....	22
Insektengifte .....	22
Kräuterpollen .....	23
Mikroorganismen / Schimmelpilze .....	24
Milben .....	24
Nahrungsmittel .....	25
Parasiten .....	31
Sonstige Allergene .....	31
Sonstige Mischungen .....	31
Inhalationsscreen .....	31
Tierallergene .....	32
ImmunoCAP™ Antigene .....	34
ImmunoCAP™ Allergene und Antigene für Forschungszwecke .....	35
ImmunoCAP™ Rapid .....	36
ImmunoCAP™ ISAC .....	37
<b>Autoimmunität</b>	
<hr/>	
EliA™ .....	40
<b>Phadia™ Laborsysteme</b>	
<hr/>	
Phadia™ 5000 Reagenzien, Zubehör, Verbrauchsmaterial und Software .....	48
Phadia™ 2500 Reagenzien, Zubehör, Verbrauchsmaterial und Software .....	49
Phadia™ 1000 Reagenzien, Zubehör, Verbrauchsmaterial und Software .....	50
Phadia™ 250 Reagenzien, Zubehör, Verbrauchsmaterial und Software .....	51
Phadia™ 200 Reagenzien, Zubehör, Verbrauchsmaterial und Software .....	52
Phadia™ 100 Reagenzien, Zubehör, Verbrauchsmaterial und Software .....	53
Quality Club™ .....	54
Spezifikationen ImmunoCAP™, EliA™ .....	55



## ImmunoDiagnostics – über uns

---

Wir sind das weltweit führende Unternehmen im Bereich Allergie- und Autoimmundiagnostik. Als die Immundiagnostik-Experten von Thermo Fisher Scientific setzen wir alles daran, die Behandlung von Allergie-, Asthma- und Autoimmunerkrankungen entscheidend zu verbessern. Dazu stellen wir den Fachleuten im Gesundheitsbereich hervorragende diagnostische Technologien und klinisches Fachwissen zur Verfügung. So tragen wir zu einer besseren Gesundheitsfürsorge und Lebensqualität für Millionen von Patienten und ihren Familien bei.

Weitere Informationen erhalten Sie unter [thermoscientific.com/phadia/de](https://thermoscientific.com/phadia/de)

Thermo Fisher Scientific Inc. ist der weltweit führende Partner für die Wissenschaft mit einem Umsatz von mehr als 25 Milliarden US-Dollar und rund 75.000 Mitarbeitern weltweit. Unsere Mission ist es, unseren Kunden zu ermöglichen, die Welt gesünder, sauberer und sicherer zu machen. Wir unterstützen unsere Kunden bei der Beschleunigung der Life-Science-Forschung, der Lösung komplexer und analytischer Herausforderungen, der Verbesserung der Patientendiagnostik, der Markteinführung von Medikamenten und der Steigerung der Laborproduktivität. Mit unseren führenden Marken – Thermo Scientific, Applied Biosystems, Invitrogen, Fisher Scientific, Unity Lab Services und Patheon – bieten wir eine beispiellose Kombination aus innovativen Technologien, Einkaufskomfort und umfassenden Dienstleistungen.

Für weitere Informationen besuchen Sie bitte [thermofisher.com](https://thermofisher.com).

## Allergie

---

### Immunglobulin E

---

#### Methoden

Gesamt IgE  
Spezifisches IgE

#### Relevante Krankheitsbilder

Allergie  
Allergie, Allergensensibilisierung, Molekulare Allergologie

### Immunglobulin A

---

#### Methoden

Spezifisches IgA

#### Relevante Krankheitsbilder

Allergie (glutensensitive Enteropathien)

### Immunglobulin G

---

#### Methoden

Spezifisches IgG  
  
Spezifisches IgG4

#### Relevante Krankheitsbilder

Allergie, gastrointestinale Erkrankungen, Immuntherapie  
Lungenerkrankungen  
Allergie, Immuntherapie

### Zelluläre Marker (Asthma und Entzündungen)

---

#### Methoden

ECP  
Tryptase

#### Relevante Krankheitsbilder

Asthma  
Allergie, Anaphylaxie, hämatologische Erkrankungen, Immuntherapie

### Autoimmunität

---

#### Methoden

CCP, RF  
ANA / ENA, dsDNA, ssDNA  
ANCA, GBM  
Cardiolipin,  $\beta$ 2GPI  
tTG, Gliadin, deamidierte Gliadinpeptide  
Calprotectin, ASCA  
anti-TPO, anti-TG, anti-TSH-R  
M2  
anti-IgA  
Intrinsic Factor, Parietal Cell

#### Relevante Krankheitsbilder

Rheumatoide Arthritis  
Bindegewebserkrankungen (Kollagenosen)  
Vaskulitis, Goodpasture-Syndrom  
Antiphospholipid-Syndrom  
Zöliakie  
Entzündliche Darmerkrankungen  
Schilddrüsenerkrankungen  
Primär biliäre Leberzirrhose  
Immundefizienz  
Perniziöse Anämie

### ImmunoCAP Rapid

---

#### Methode

Spezifisches IgE

#### Relevante Krankheitsbilder

Allergie, Allergensensibilisierung

### ImmunoCAP ISAC

---

#### Methode

Spezifisches IgE

#### Relevante Krankheitsbilder

Allergie, Molekulare Allergologie



## Übersicht der Methoden und Phadia Laborsysteme

	Phadia 100	Phadia 200	Phadia 250	Phadia 1000	Phadia 2500	Phadia 5000
<b>Allergie- und Asthmadiagnostik</b>						
ImmunoCAP Gesamt-IgE	✓	✓	✓	✓	✓	✓
ImmunoCAP Gesamt-IgE Low Range	✓	✓	✓	✓	✓	✓
ImmunoCAP Spezifisches IgE	✓	✓	✓	✓	✓	✓
ImmunoCAP Spezifisches IgA	✓	–	–	–	–	–
ImmunoCAP Spezifisches IgG / IgG4	✓	✓*	✓	✓	✓	✓
ImmunoCAP ECP	✓	✓	✓	✓	✓	✓
ImmunoCAP Tryptase	✓	✓	✓	✓	–	–
<b>Autoimmundiagnostik</b>						
EliA CCP, RF	✓	✓	✓	–	✓	✓
EliA CTD Screening-Assays, dsDNA, ssDNA	✓	✓	✓	–	✓	✓
EliA ANCA / GBM	✓	✓	✓	–	✓	✓
EliA Cardiolipin, β2-Glycoprotein I	✓	✓	✓	–	✓	✓
EliA tTG, Gliadin, deamidierte Gliadinpeptide	✓	✓	✓	–	✓	✓
EliA Calprotectin, ASCA	✓	✓	✓	–	✓	✓
EliA anti-TPO, anti-TG	–	✓	✓	–	✓	✓
EliA anti-TSH-R	–	–	✓	–	✓	✓
EliA M2	✓	✓	✓	–	✓	✓
EliA anti-IgA	✓	✓	✓	–	–	–
EliA Intrinsic Factor, Parietal Cell	–	✓	✓	–	✓	✓

\* ausgenommen IgG4



## Gesamt-IgE & Gesamt-IgE Low Range

ImmunoCAP Total IgE dient der quantitativen Bestimmung von IgE im Humanserum oder -plasma im Bereich von 2 bis 5.000 kU/l. ImmunoCAP Total IgE Low Range misst IgE im Humanserum oder -plasma im Bereich von 0,1 bis 100 kU/l. IgE-Antikörper treten bei einer Sensibilisierung gegen Allergene auf, und die Messung des zirkulierenden Gesamt-IgE bietet Unterstützung in der klinischen Diagnose von IgE-vermittelten Allergieerkrankungen.

### Reagenzien Phadia 5000 / Phadia 2500 / Phadia 1000 / Phadia 250

Produkt	Packungsgröße	Art.-Nummer
ImmunoCAP Total IgE Conjugate 100	6 Fläschchen à 100 Bestimmungen	10-9319-01
ImmunoCAP Total IgE Conjugate 400	6 Fläschchen à 400 Bestimmungen	10-9480-01
ImmunoCAP Total IgE Calibrator Strip	5 Streifen für je 1 Kalibrationskurve	10-9387-01
ImmunoCAP Total IgE Curve Control Strip	5 Streifen mit je 3 Sets Kurvenkontrollen (CC-1, CC-2)	10-9325-01
ImmunoCAP Total IgE Anti-IgE ImmunoCAP	16 ImmunoCAP	14-4509-01
ImmunoCAP IgE / ECP / Tryptase Sample Diluent	1 Fläschchen à 50 ml	10-9360-01
Systemreagenzien siehe Seite 48–51		
<b>Kontrolle</b>		
ImmunoCAP Total IgE Control LMH	2 x 3 Kontrollen (low, medium, high) à 4 Bestimmungen	10-9447-01

### Reagenzien Phadia 200

Produkt	Packungsgröße	Art.-Nummer
ImmunoCAP Total IgE Conjugate 100	6 Fläschchen à 100 Bestimmungen	10-9319-01
ImmunoCAP Total IgE Calibrator Strip	5 Streifen für je 1 Kalibrationskurve	10-9387-01
ImmunoCAP Total IgE Curve Control Strip	5 Streifen mit je 3 Sets Kurvenkontrollen (CC-1, CC-2)	10-9325-01
ImmunoCAP Total IgE Anti-IgE ImmunoCAP	16 ImmunoCAP	14-4509-01
ImmunoCAP IgE / ECP / Tryptase Sample Diluent	6 Fläschchen à 20 ml	10-9541-01
Systemreagenzien siehe Seite 52		
<b>Kontrolle</b>		
ImmunoCAP Total IgE Control LMH	2 x 3 Kontrollen (low, medium, high) à 4 Bestimmungen	10-9447-01

### Reagenzien Phadia 100

Produkt	Packungsgröße	Art.-Nummer
ImmunoCAP Total IgE	Konjugat und Kurvenkontrollen für 96 Bestimmungen	10-9517-01
ImmunoCAP Total IgE Calibrators	6 Kalibratoren für 1 Kalibrationskurve	10-9252-01
ImmunoCAP Total IgE Curve Controls	3 x 2 Kurvenkontrollen (CC-1, CC-2)	10-9257-01
ImmunoCAP Total IgE Anti-IgE ImmunoCAP	16 ImmunoCAP	14-4509-01
ImmunoCAP IgE / ECP / Tryptase Sample Diluent	6 Fläschchen à 3 ml	10-9256-01
Systemreagenzien siehe Seite 53		
<b>Kontrolle</b>		
ImmunoCAP Total IgE Control LMH	2 x 3 Kontrollen (low, medium, high) à 4 Bestimmungen	10-9447-01





## Reagenzien Phadia 5000 / Phadia 2500

Produkt	Packungsgröße	Art.-Nummer
ImmunoCAP Total IgE Low Range ImmunoCAP	3 x 16 ImmunoCAP	14-4497-35
ImmunoCAP Specific IgE Conjugate 100	6 Fläschchen à 100 Bestimmungen	10-9316-01
ImmunoCAP Specific IgE Conjugate 400	6 Fläschchen à 400 Bestimmungen	10-9310-01
ImmunoCAP Specific IgE Calibrator Strip 0 – 100	5 Streifen für je 1 Kalibrationskurve	10-9459-01
ImmunoCAP Specific IgE Curve Control Strip	5 Streifen mit je 3 Sets Kurvenkontrollen (CC-1, CC-2)	10-9312-01
ImmunoCAP IgE / ECP / Tryptase Sample Diluent	1 Fläschchen à 50 ml	10-9360-01
ImmunoCAP Specific IgE Anti-IgE ImmunoCAP	16 ImmunoCAP für Kalibrationskurve	14-4417-01
Systemreagenzien siehe Seite 48/49		

## Reagenzien Phadia 1000 / Phadia 250

Produkt	Packungsgröße	Art.-Nummer
ImmunoCAP Total IgE Low Range ImmunoCAP	3 x 16 ImmunoCAP	14-4497-35
ImmunoCAP Specific IgE Conjugate 100	6 Fläschchen à 100 Bestimmungen	10-9316-01
ImmunoCAP Specific IgE Conjugate 400	6 Fläschchen à 400 Bestimmungen	10-9310-01
ImmunoCAP Specific IgE Calibrator Strip 0 – 100	5 Streifen für je 1 Kalibrationskurve	10-9459-01
ImmunoCAP Specific IgE Curve Control Strip	5 Streifen mit je 3 Sets Kurvenkontrollen (CC-1, CC-2)	10-9312-01
ImmunoCAP IgE / ECP / Tryptase Sample Diluent	1 Fläschchen à 50 ml	10-9360-01
ImmunoCAP Specific IgE Anti-IgE ImmunoCAP	16 ImmunoCAP für Kalibrationskurve	14-4417-01
Systemreagenzien siehe Seite 50/51		

## Reagenzien Phadia 200

Produkt	Packungsgröße	Art.-Nummer
ImmunoCAP Total IgE Low Range ImmunoCAP	3 x 16 ImmunoCAP	14-4497-35
ImmunoCAP Specific IgE Conjugate 100	6 Fläschchen à 100 Bestimmungen	10-9316-01
ImmunoCAP Specific IgE Calibrator Strip 0 – 100	5 Streifen für je 1 Kalibrationskurve	10-9459-01
ImmunoCAP Specific IgE Curve Control Strip	5 Streifen mit je 3 Sets Kurvenkontrollen (CC-1, CC-2)	10-9312-01
ImmunoCAP IgE / ECP / Tryptase Sample Diluent	6 Fläschchen à 20 ml	10-9541-01
ImmunoCAP Specific IgE Anti-IgE ImmunoCAP	16 ImmunoCAP für Kalibrationskurve	14-4417-01
Systemreagenzien siehe Seite 52		

## Reagenzien Phadia 100

Produkt	Packungsgröße	Art.-Nummer
ImmunoCAP Total IgE Low Range ImmunoCAP	3 x 16 ImmunoCAP	14-4497-35
ImmunoCAP Specific IgE 0 – 100	Konjugat und Kurvenkontrollen für 96 Bestimmungen	10-9462-01
ImmunoCAP Specific IgE Conjugate 0 – 100	Großpackung Konjugat ohne Kurvenkontr. für 6 x 96 Best.	10-9463-01
ImmunoCAP Specific IgE Calibrators 0 – 100	6 Kalibratoren für 1 Kalibrationskurve	10-9460-01
ImmunoCAP Specific IgE Curve Controls	3 x 2 Kurvenkontrollen (CC-1, CC-2)	10-9408-01
ImmunoCAP IgE / ECP / Tryptase Sample Diluent	6 Fläschchen à 3 ml	10-9256-01
ImmunoCAP Specific IgE Anti-IgE ImmunoCAP	16 ImmunoCAP für Kalibrationskurve	14-4417-01
Systemreagenzien siehe Seite 53		

## Spezifisches IgE

ImmunoCAP Spezifisches IgE ermöglicht eine objektive Bestimmung der zirkulierenden IgE-Antikörper und der Sensibilisierung gegen ein spezifisches Allergen. Spezifische IgE-Antikörper werden als Reaktion auf die Allergen-Exposition und eine anschließende Sensibilisierung gegen das Allergen gebildet. ImmunoCAP Spezifisches IgE bestimmt die IgE-Antikörper gegen spezifische Allergene im Humanserum oder -plasma und ermöglicht die quantitative Bestimmung eines breiten Spektrums an Allergenextrakten und Allergenkomponenten. Über 650 verschiedene Allergene und Allergenmischungen sind verfügbar.

### Reagenzien Phadia 5000 / Phadia 2500

Produkt	Packungsgröße	Art.-Nummer
ImmunoCAP Specific IgE Conjugate 400	6 Fläschchen à 400 Bestimmungen	10-9310-01
ImmunoCAP Specific IgE Calibrator Strip 0 – 100	5 Streifen für je 1 Kalibrationskurve	10-9459-01
ImmunoCAP Specific IgE Curve Control Strip	5 Streifen mit je 3 Sets Kurvenkontrollen (CC-1, CC-2)	10-9312-01
ImmunoCAP IgE / ECP / Tryptase Sample Diluent	1 Fläschchen à 50 ml	10-9360-01
ImmunoCAP Specific IgE Anti-IgE ImmunoCAP Systemreagenzien siehe Seite 48/49	16 ImmunoCAP für Kalibrationskurve	14-4417-01
<b>Kontrollen</b>		
ImmunoCAP Specific IgE Negative Control	6 Fläschchen à 4 Bestimmungen	10-9445-01
ImmunoCAP Specific IgE Control Low	6 Fläschchen à 4 Bestimmungen für e1	10-9528-01
ImmunoCAP Specific IgE Control Medium	6 Fläschchen à 4 Bestimmungen für t3	10-9529-01
ImmunoCAP Specific IgE Control High	6 Fläschchen à 4 Bestimmungen für d1	10-9530-01
<b>Allergene</b> ImmunoCAP Allergene siehe Seite 16–33, 35		

### Reagenzien Phadia 1000 / Phadia 250

Produkt	Packungsgröße	Art.-Nummer
ImmunoCAP Specific IgE Conjugate 100	6 Fläschchen à 100 Bestimmungen	10-9316-01
ImmunoCAP Specific IgE Conjugate 400	6 Fläschchen à 400 Bestimmungen	10-9310-01
ImmunoCAP Specific IgE Calibrator Strip 0 – 100	5 Streifen für je 1 Kalibrationskurve	10-9459-01
ImmunoCAP Specific IgE Curve Control Strip	5 Streifen mit je 3 Sets Kurvenkontrollen (CC-1, CC-2)	10-9312-01
ImmunoCAP IgE / ECP / Tryptase Sample Diluent	1 Fläschchen à 50 ml	10-9360-01
ImmunoCAP Specific IgE Anti-IgE ImmunoCAP Systemreagenzien siehe Seite 50/51	16 ImmunoCAP für Kalibrationskurve	14-4417-01
<b>Kontrollen</b>		
ImmunoCAP Specific IgE Negative Control	6 Fläschchen à 4 Bestimmungen	10-9445-01
ImmunoCAP Specific IgE Control Low	6 Fläschchen à 4 Bestimmungen für e1	10-9528-01
ImmunoCAP Specific IgE Control Medium	6 Fläschchen à 4 Bestimmungen für t3	10-9529-01
ImmunoCAP Specific IgE Control High	6 Fläschchen à 4 Bestimmungen für d1	10-9530-01
<b>Allergene</b> ImmunoCAP Allergene siehe Seite 16–33, 35		

### Reagenzien Phadia 200

Produkt	Packungsgröße	Art.-Nummer
ImmunoCAP Specific IgE Conjugate 100	6 Fläschchen à 100 Bestimmungen	10-9316-01
ImmunoCAP Specific IgE Conjugate 400	6 Fläschchen à 400 Bestimmungen	10-9310-01
ImmunoCAP Specific IgE Calibrator Strip 0 – 100	5 Streifen für je 1 Kalibrationskurve	10-9459-01
ImmunoCAP Specific IgE Curve Control Strip	5 Streifen mit je 3 Sets Kurvenkontrollen (CC-1, CC-2)	10-9312-01
ImmunoCAP IgE / ECP / Tryptase Sample Diluent	6 Fläschchen à 20 ml	10-9541-01
ImmunoCAP Specific IgE Anti-IgE ImmunoCAP Systemreagenzien siehe Seite 52	16 ImmunoCAP für Kalibrationskurve	14-4417-01
<b>Kontrollen</b>		
ImmunoCAP Specific IgE Negative Control	6 Fläschchen à 4 Bestimmungen	10-9445-01
ImmunoCAP Specific IgE Control Low	6 Fläschchen à 4 Bestimmungen für e1	10-9528-01
ImmunoCAP Specific IgE Control Medium	6 Fläschchen à 4 Bestimmungen für t3	10-9529-01
ImmunoCAP Specific IgE Control High	6 Fläschchen à 4 Bestimmungen für d1	10-9530-01
<b>Allergene</b> ImmunoCAP Allergene siehe Seite 16–33, 35		

### Reagenzien Phadia 100

Produkt	Packungsgröße	Art.-Nummer
ImmunoCAP Specific IgE 0 – 100	Konjugat und Kurvenkontrollen für 96 Bestimmungen	10-9462-01
ImmunoCAP Specific IgE Conjugate 0 – 100	Großpackung Konjugat ohne Kurvenkontr. für 6 x 96 Best.	10-9463-01
ImmunoCAP Specific IgE Calibrators 0 – 100	6 Kalibratoren für 1 Kalibrationskurve	10-9460-01
ImmunoCAP Specific IgE Curve Controls	3 x 2 Kurvenkontrollen (CC-1, CC-2)	10-9408-01
ImmunoCAP IgE / ECP / Tryptase Sample Diluent	6 Fläschchen à 3 ml	10-9256-01
ImmunoCAP Specific IgE Anti-IgE ImmunoCAP Systemreagenzien siehe Seite 53	16 ImmunoCAP für Kalibrationskurve	14-4417-01
<b>Kontrollen</b>		
ImmunoCAP Specific IgE Negative Control	6 Fläschchen à 4 Bestimmungen	10-9445-01
ImmunoCAP Specific IgE Control Low	6 Fläschchen à 4 Bestimmungen für e1	10-9528-01
ImmunoCAP Specific IgE Control Medium	6 Fläschchen à 4 Bestimmungen für t3	10-9529-01
ImmunoCAP Specific IgE Control High	6 Fläschchen à 4 Bestimmungen für d1	10-9530-01
<b>Allergene</b> ImmunoCAP Allergene siehe Seite 16–33, 35		

## Spezifisches IgG

ImmunoCAP Specific IgG bestimmt die antigenspezifischen IgG-Antikörper im Humanserum und -plasma. Messungen spezifischer IgG-Antikörper werden in klinischen Studien verschiedener allergischer Erkrankungen, gastrointestinaler Störungen und bei verschiedenen Lungenerkrankungen eingesetzt. Des Weiteren können spezifische IgG-Antikörper bei der Untersuchung der Immunantwort nach einer natürlichen oder therapeutischen Antigenexposition hilfreich sein.

## Reagenzien Phadia 5000 / Phadia 2500 / Phadia 1000 / Phadia 250

Produkt	Packungsgröße	Art.-Nummer
ImmunoCAP Specific IgG Conjugate 50	2 Fläschchen à 50 Bestimmungen	10-9318-01
ImmunoCAP Specific IgG Calibrator Strip	1 Streifen für 1 Kalibrationskurve	10-9327-01
ImmunoCAP Specific IgG Curve Control Strip	1 Streifen mit 3 Sets Kurvenkontrollen (CC-1, CC-2)	10-9349-01
ImmunoCAP IgA / IgG Calibrator ImmunoCAP	16 ImmunoCAP für Kalibrationskurve	14-4424-01
ImmunoCAP Specific IgA / IgG Sample Diluent	6 Fläschchen à 50 ml	10-9361-01
Systemreagenzien siehe Seite 48–51		
<b>Kontrollen</b>		
ImmunoCAP Specific IgG / IgG4 Control Low	6 Fläschchen à 4 Bestimmungen	10-9473-01
ImmunoCAP Specific IgG / IgG4 i1 Control High	6 Fläschchen à 4 Bestimmungen	10-9475-01
ImmunoCAP Specific IgG m3 Control High	6 Fläschchen à 4 Bestimmungen	10-9500-01
<b>Allergene / Antigene</b>		
ImmunoCAP Allergene / Antigene siehe Seite 16–35		

## Reagenzien Phadia 200

Produkt	Packungsgröße	Art.-Nummer
ImmunoCAP Specific IgG Conjugate 50	2 Fläschchen à 50 Bestimmungen	10-9318-01
ImmunoCAP Specific IgG Calibrator Strip	1 Streifen für 1 Kalibrationskurve	10-9327-01
ImmunoCAP Specific IgG Curve Control Strip	1 Streifen mit 3 Sets Kurvenkontrollen (CC-1, CC-2)	10-9349-01
ImmunoCAP IgA / IgG Calibrator ImmunoCAP	16 ImmunoCAP für Kalibrationskurve	14-4424-01
ImmunoCAP Specific IgG Sample Diluent	6 Fläschchen à 20 ml	10-9542-01
Systemreagenzien siehe Seite 52		
<b>Kontrollen</b>		
ImmunoCAP Specific IgG / IgG4 Control Low	6 Fläschchen à 4 Bestimmungen	10-9473-01
ImmunoCAP Specific IgG / IgG4 i1 Control High	6 Fläschchen à 4 Bestimmungen	10-9475-01
ImmunoCAP Specific IgG m3 Control High	6 Fläschchen à 4 Bestimmungen	10-9500-01
<b>Allergene / Antigene</b>		
ImmunoCAP Allergene / Antigene siehe Seite 16–35		

## Reagenzien Phadia 100

Produkt	Packungsgröße	Art.-Nummer
ImmunoCAP Specific IgG Conjugate	2 Fläschchen à 48 Bestimmungen	10-9455-01
ImmunoCAP Specific IgG Calibrators	6 Kalibratoren für 1 Kalibrationskurve	10-9305-01
ImmunoCAP Specific IgG Curve Controls	3 x 2 Kurvenkontrollen (CC-1, CC-2)	10-9333-01
ImmunoCAP IgA / IgG Calibrator ImmunoCAP	16 ImmunoCAP für Kalibrationskurve	14-4424-01
ImmunoCAP Specific IgA / IgG Sample Diluent	6 Fläschchen à 10 ml	10-9498-01
Systemreagenzien siehe Seite 53		
<b>Kontrollen</b>		
ImmunoCAP Specific IgG / IgG4 Control Low	6 Fläschchen à 4 Bestimmungen	10-9473-01
ImmunoCAP Specific IgG / IgG4 i1 Control High	6 Fläschchen à 4 Bestimmungen	10-9475-01
ImmunoCAP Specific IgG m3 Control High	6 Fläschchen à 4 Bestimmungen	10-9500-01
<b>Allergene / Antigene</b>		
ImmunoCAP Allergene / Antigene siehe Seite 16–35		



## Spezifisches IgG4

ImmunoCAP Specific IgG4 bestimmt antigenspezifische IgG4-Antikörper im Humanserum und -plasma. Messungen spezifischer IgG- und/oder spezifischer IgG4-Antikörper werden in klinischen Studien verschiedener allergischer Erkrankungen wie Asthma, Rhinitis, Urtikaria, Ekzem und Magen-Darm-Erkrankungen eingesetzt. Bei der Verlaufsbeobachtung einer spezifischen Immuntherapie mit Inhalationsallergenen und Insektengiften zeigen sich oft erhöhte Konzentrationen an spezifischem IgG und/oder IgG4. Man geht davon aus, dass spezifische IgG- und IgG4-Antikörper Marker für die Antigeneexposition darstellen.

Referenzen:

Eifan AO, *et al.* Curr Opin Allergy Clin Immunol. 2011;11(6):586-93., Ozdemir C, *et al.* Clin Exp Allergy. 2011;41(9):1226-34.

### Reagenzien Phadia 5000 / Phadia 2500 / Phadia 1000 / Phadia 250

Produkt	Packungsgröße	Art.-Nummer
ImmunoCAP Specific IgG4 Conjugate 50	2 x 50 Bestimmungen	10-9481-01
ImmunoCAP Specific IgG4 Calibrator Strip	1 Streifen für 1 Kalibrationskurve	10-9482-01
ImmunoCAP Specific IgG4 Curve Control Strip	1 Streifen mit 3 Sets Kurvenkontrollen (CC-1, CC-2)	10-9483-01
ImmunoCAP IgA / IgG Calibrator ImmunoCAP	16 ImmunoCAP für Kalibrationskurve	14-4424-01
ImmunoCAP Specific IgA / IgG Sample Diluent	6 Fläschchen à 50 ml	10-9361-01
Systemreagenzien siehe Seite 48–51		
<b>Kontrolle</b>		
ImmunoCAP Specific IgG / IgG4 Control Low	6 Fläschchen à 4 Bestimmungen	10-9473-01
ImmunoCAP Specific IgG / IgG4 i1 Control High	6 Fläschchen à 4 Bestimmungen	10-9475-01
<b>Allergene / Antigene</b>		
ImmunoCAP Allergene / Antigene siehe Seite 16–33		

### Reagenzien Phadia 100

Produkt	Packungsgröße	Art.-Nummer
ImmunoCAP Specific IgG4 Conjugate	1 Fläschchen à 48 Bestimmungen	10-9465-01
ImmunoCAP Specific IgG4 Calibrators	6 Kalibratoren für 1 Kalibrationskurve	10-9466-01
ImmunoCAP Specific IgG4 Curve Controls	3 x 2 Kurvenkontrollen (CC-1, CC-2)	10-9467-01
ImmunoCAP IgA / IgG Calibrator ImmunoCAP	16 ImmunoCAP für Kalibrationskurve	14-4424-01
ImmunoCAP Specific IgA / IgG Sample Diluent	6 Fläschchen à 10 ml	10-9498-01
Systemreagenzien siehe Seite 53		
<b>Kontrolle</b>		
ImmunoCAP Specific IgG / IgG4 Control Low	6 Fläschchen à 4 Bestimmungen	10-9473-01
ImmunoCAP Specific IgG / IgG4 i1 Control High	6 Fläschchen à 4 Bestimmungen	10-9475-01
<b>Allergene / Antigene</b>		
ImmunoCAP Allergene / Antigene siehe Seite 16–33		



## Spezifisches IgA

ImmunoCAP Specific IgA misst antigenspezifische IgA-Antikörper im Humanserum und -plasma.

### Reagenzien Phadia 100

#### Produkt

ImmunoCAP Specific IgA Conjugate  
 ImmunoCAP Specific IgA Calibrators  
 ImmunoCAP Specific IgA Curve Controls  
 ImmunoCAP IgA / IgG Calibrator ImmunoCAP  
 ImmunoCAP Specific IgA / IgG Sample Diluent  
 Systemreagenzien siehe Seite 53

#### Kontrolle

ImmunoCAP Gliadin IgA / IgG  
 ImmunoCAP Gliadin IgA / IgG Control Low  
 ImmunoCAP Gliadin IgA Control High

#### Allergene / Antigene

ImmunoCAP Allergene / Antigene siehe Seite 16–33

#### Packungsgröße

1 Fläschchen à 48 Bestimmungen  
 6 Kalibratoren für 1 Kalibrationskurve  
 3 x 2 Kurvenkontrollen (CC-1, CC-2)  
 16 ImmunoCAP für Kalibrationskurve  
 6 Fläschchen à 10 ml

#### Art.-Nummer

10-9458-01  
 10-9304-01  
 10-9308-01  
 14-4424-01  
 10-9498-01  
  
 6 Fläschchen à 4 Bestimmungen  
 6 Fläschchen à 4 Bestimmungen  
 6 Fläschchen à 4 Bestimmungen





**ECP**

ImmunoCAP ECP misst die Konzentration des eosinophilen kationischen Proteins (ECP) im Serum. ECP ist ein hoch zytotoxisches Protein, das nahezu ausschließlich in eosinophilen Granulozyten enthalten ist. Eosinophile sind die Zellen, die wesentlich für die Entzündung bei Asthma verantwortlich sind. Wenn Eosinophile in den Atemwegen aktiviert sind, durchlaufen sie eine Degranulation, die zu einer Epithelschädigung der Atemwege führt. Dies kann die Hyperreagibilität erhöhen und zu einer chronischen Entzündung der Atemwege führen. ECP wird von den aktivierten Eosinophilen während des Entzündungsprozesses freigesetzt.

Referenz:

Koh GC, *et al.* Respir Med. 2007;101:696-705.

**Reagenzien Phadia 5000 / Phadia 2500 / Phadia 1000 / Phadia 250**

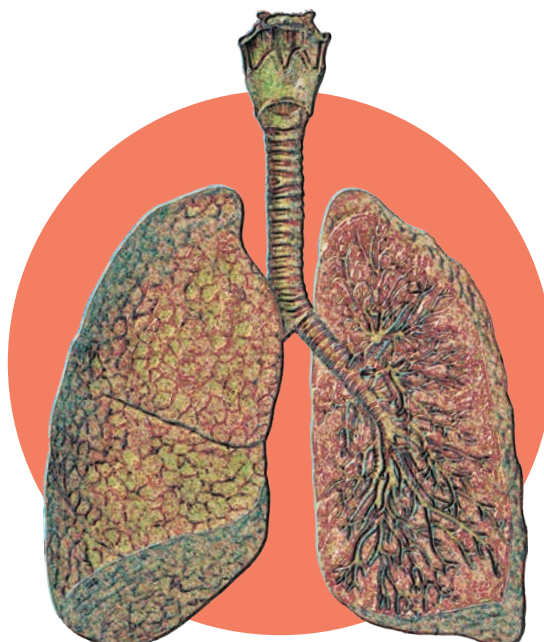
Produkt	Packungsgröße	Art.-Nummer
ImmunoCAP ECP Conjugate 50	2 x 50 Bestimmungen	10-9321-01
ImmunoCAP ECP Calibrator Strip	1 Streifen für 1 Kalibrationskurve	10-9345-01
ImmunoCAP ECP Curve Control Strip	1 Streifen mit 6 Kurvenkontrollen (CC-1)	10-9352-01
ImmunoCAP ECP Anti-ECP	16 ImmunoCAP	14-4515-01
ImmunoCAP IgE / ECP / Tryptase Sample Diluent	1 Fläschchen à 50 ml	10-9360-01
Systemreagenzien siehe Seite 48 – 51		
<b>Kontrolle</b>		
ImmunoCAP ECP Control	6 Fläschchen à 7 Bestimmungen	10-9269-01

**Reagenzien Phadia 200**

Produkt	Packungsgröße	Art.-Nummer
ImmunoCAP ECP Conjugate 50	2 x 50 Bestimmungen	10-9321-01
ImmunoCAP ECP Calibrator Strip	1 Streifen für 1 Kalibrationskurve	10-9345-01
ImmunoCAP ECP Curve Control Strip	1 Streifen mit 6 Kurvenkontrollen (CC-1)	10-9352-01
ImmunoCAP ECP Anti-ECP	16 ImmunoCAP	14-4515-01
ImmunoCAP IgE / ECP / Tryptase Sample Diluent	6 Fläschchen à 20 ml	10-9541-01
Systemreagenzien siehe Seite 52		
<b>Kontrolle</b>		
ImmunoCAP ECP Control	6 Fläschchen à 7 Bestimmungen	10-9269-01

**Reagenzien Phadia 100**

Produkt	Packungsgröße	Art.-Nummer
ImmunoCAP ECP Eosinophiles kationisches Protein	Konjugat und Kurvenkontrollen für 48 Bestimmungen	10-9520-01
ImmunoCAP ECP Calibrators	5 Kalibratoren für 1 Kalibrationskurve	10-9260-01
ImmunoCAP ECP Curve Control	6 Kurvenkontrollen (CC-1)	10-9278-01
ImmunoCAP ECP Anti-ECP	16 ImmunoCAP	14-4515-01
ImmunoCAP IgE / ECP / Tryptase Sample Diluent	6 Fläschchen à 3 ml	10-9256-01
Systemreagenzien siehe Seite 53		
<b>Kontrolle</b>		
ImmunoCAP ECP Control	6 Fläschchen à 7 Bestimmungen	10-9269-01



## Tryptase

ImmunoCAP Tryptase misst die Gesamt-Konzentration von Alpha-Tryptase und Beta-Tryptase im Humanserum und -plasma. Reife Beta-Tryptase wird in den ruhenden Mastzellen gespeichert und nur bei Mastzellaktivierung abgegeben. Die transient erhöhten Konzentrationen von reifer Tryptase sind ein klinischer Marker zur Bestätigung von schweren Reaktionen wie Anaphylaxie. Die dauerhafte Abgabe von Tryptase ins Blut spiegelt die Mastzell-Anzahl wider. Eine erhöhte Tryptase-Basalkonzentration ist bei einigen sensibilisierten Patienten ein Risikomarker für schwere anaphylaktische Reaktionen, z. B. nach Bienen-/Wespenstichen oder Medikamentengabe. Pathologische Konzentrationen von Tryptase deuten auf die erhöhte Mastzellbelastung (Mastozytose) bei vielen hämatologischen Erkrankungen hin.

Referenz:

Schwartz LB. Immunol Allergy Clin N Am. 2006;26:451-63.

## Reagenzien Phadia 1000 / Phadia 250

Produkt	Packungsgröße	Art.-Nummer
ImmunoCAP Tryptase Conjugate 50	2 x 50 Bestimmungen	10-9522-01
ImmunoCAP Tryptase Calibrator Strip	1 Streifen für 1 Kalibrationskurve	10-9523-01
ImmunoCAP Tryptase Curve Control Strip	1 Streifen mit 6 Kurvenkontrollen (CC-1)	10-9524-01
ImmunoCAP Tryptase Anti-Tryptase	16 ImmunoCAP	14-4518-01
ImmunoCAP IgE / ECP / Tryptase Sample Diluent	1 Fläschchen à 50 ml	10-9360-01
Systemreagenzien siehe Seite 50/51		
<b>Kontrolle</b>		
ImmunoCAP Tryptase Control	6 Fläschchen à 7 Bestimmungen	10-9370-01

## Reagenzien Phadia 200

Produkt	Packungsgröße	Art.-Nummer
ImmunoCAP Tryptase Conjugate 50	2 x 50 Bestimmungen	10-9522-01
ImmunoCAP Tryptase Calibrator Strip	1 Streifen für 1 Kalibrationskurve	10-9523-01
ImmunoCAP Tryptase Curve Control Strip	1 Streifen mit 6 Kurvenkontrollen (CC-1)	10-9524-01
ImmunoCAP Tryptase Anti-Tryptase	16 ImmunoCAP	14-4518-01
ImmunoCAP IgE / ECP / Tryptase Sample Diluent	6 Fläschchen à 20 ml	10-9541-01
Systemreagenzien siehe Seite 52		
<b>Kontrolle</b>		
ImmunoCAP Tryptase Control	6 Fläschchen à 7 Bestimmungen	10-9370-01

## Reagenzien Phadia 100

Produkt	Packungsgröße	Art.-Nummer
ImmunoCAP Tryptase	Konjugat und Kurvenkontrollen für 48 Bestimmungen	10-9525-01
ImmunoCAP Tryptase Calibrators	5 Kalibratoren für 1 Kalibrationskurve	10-9526-01
ImmunoCAP Tryptase Curve Control	6 Kurvenkontrollen (CC-1)	10-9527-01
ImmunoCAP Tryptase Anti-Tryptase	16 ImmunoCAP	14-4518-01
ImmunoCAP IgE / ECP / Tryptase Sample Diluent	6 Fläschchen à 3 ml	10-9256-01
Systemreagenzien siehe Seite 53		
<b>Kontrolle</b>		
ImmunoCAP Tryptase Control	6 Fläschchen à 7 Bestimmungen	10-9370-01



## Allergenkomponenten

Mit ImmunoCAP Allergenkomponenten können spezifische IgE-Antikörper gegen einzelne allergieauslösende Moleküle im Humanserum und -plasma bestimmt werden. Diese Allergene, die entweder aus der natürlichen Quelle aufgereinigt (nativ) oder als rekombinante Proteine biotechnologisch hergestellt werden, ermöglichen das Sensibilisierungsprofil eines Patienten auf molekularer Ebene zu bewerten. Verschiedene Komponentengruppen lösen oft unterschiedliche Reaktionen aus, so dass die Untersuchung darauf hinweisen kann, ob die vorhandenen Symptome oder positiven Testergebnisse eines Patienten durch eine Allergie gegen eine bestimmte Substanz oder durch eine Kreuzreaktion mit einem anderen Allergen verursacht wurden. Die Komponententests helfen dem Arzt auch, das Risiko eines Patienten für eine systemische Reaktion im Vergleich zu einer leichteren oder lokalisierten Reaktion abzuwägen.  
Referenz: Canonica GW, et al. World Allergy Organ J. 2013;6:17.

### ImmunoCAP Allergenkomponenten (rekombinant oder nativ)

Produkt		Code	Packungs- größe	Artikel-Nr.	Barcode
<b>Baumpollen</b>					
rBet v 1, Birke: PR-10 Protein	<i>Betula verrucosa</i>	t215	10	14-5225-01	BPV
rBet v 2, Birke: Profilin	<i>Betula verrucosa</i>	t216	10	14-5226-01	BR1
rBet v 4, Birke: Polcalcin	<i>Betula verrucosa</i>	t220	10	14-5287-01	BT7
rBet v 6, Birke	<i>Betula verrucosa</i>	t225	10	14-5345-01	CF1
rBet v 2, rBet v 4, Birke	<i>Betula verrucosa</i>	t221	10	14-5310-01	BU0
nCup a 1, Zypresse	<i>Cupressus arizonica</i>	t226	10	14-4977-01	CFD
rOle e 1, Olivenbaum	<i>Olea europaea</i>	t224	10	14-5705-01	CTC
rOle e 7, Olivenbaum: nsLipid-Transfer-Protein	<i>Olea europaea</i>	t227	10	14-4993-01	CKT
rOle e 9, Olivenbaum	<i>Olea europaea</i>	t240	10	14-4999-01	CTZ
rPla a 1, Platane	<i>Platanus acerifolia</i>	t241	10	14-5957-01	D2H
<b>Gräserpollen</b>					
nCyn d 1, Hundszahngras	<i>Cynodon dactylon</i>	g216	10	14-4972-01	CFA
rPhl p 1, Lieschgras	<i>Phleum pratense</i>	g205	10	14-5234-01	BSU
rPhl p 2, Lieschgras	<i>Phleum pratense</i>	g206	10	14-5235-01	COK
nPhl p 4, Lieschgras	<i>Phleum pratense</i>	g208	10	14-5288-01	COL
rPhl p 5b, Lieschgras	<i>Phleum pratense</i>	g215	10	14-5338-01	BV3
rPhl p 6, Lieschgras	<i>Phleum pratense</i>	g209	10	14-5289-01	BSV
rPhl p 7, Lieschgras: Polcalcin	<i>Phleum pratense</i>	g210	10	14-5290-01	BSW
rPhl p 11, Lieschgras	<i>Phleum pratense</i>	g211	10	14-5291-01	BSX
rPhl p 12, Lieschgras: Profilin	<i>Phleum pratense</i>	g212	10	14-5292-01	BSY
rPhl p 1, rPhl p 5b, Lieschgras	<i>Phleum pratense</i>	g213	10	14-5312-01	BU1
rPhl p 7, rPhl p 12, Lieschgras	<i>Phleum pratense</i>	g214	10	14-5313-01	BU2
<b>Kräuterpollen</b>					
nAmb a 1, beifußblättrige Ambrosie	<i>Ambrosia artemisiifolia (A. elatior)</i>	w230	10	14-4969-01	CF8
nArt v 1, Beifuß	<i>Artemisia vulgaris</i>	w231	10	14-4970-01	CF9
nArt v 3, Beifuß: nsLipid-Transfer-Protein	<i>Artemisia vulgaris</i>	w233	10	14-4983-01	CJ2
rPar j 2, Glaskraut: nsLipid-Transfer-Protein	<i>Parietaria judaica</i>	w211	10	14-5311-01	C2M
rPla l 1, Spitzwegerich	<i>Plantago lanceolata</i>	w234	10	14-5751-01	D1H
nSal k 1, Salzkraut	<i>Salsola kali</i>	w232	10	14-4978-01	CFE
<b>Insektengifte</b>					
rApi m 1, Biene: Phospholipase A2	<i>Apis mellifera</i>	i208	10	14-4987-01	CJ7
rApi m 2, Biene: Hyaluronidase	<i>Apis mellifera</i>	i214	10	14-6014-01	DUD
rApi m 3, Biene: Saure Phosphatase	<i>Apis mellifera</i>	i215	10	14-6015-01	DUC
rApi m 5, Biene: Peptidylpeptidase IV	<i>Apis mellifera</i>	i216	10	14-6016-01	DUB
rApi m 10, Biene: Icarapin	<i>Apis mellifera</i>	i217	10	14-6004-01	DRO
rPol d 5, Feldwespe: Antigen 5	<i>Polistes dominulus</i>	i210	10	14-4994-01	CJ9
rVes v 1, Wespe: Phospholipase A1	<i>Vespula vulgaris</i>	i211	10	14-4995-01	CMR
rVes v 5, Wespe: Antigen 5	<i>Vespula vulgaris</i>	i209	10	14-4992-01	CJ8
<b>Milben</b>					
rDer p 1, Hausstaubmilbe	<i>Dermatophagoides pteronyssinus</i>	d202	10	14-5996-01	DP4
rDer p 2, Hausstaubmilbe	<i>Dermatophagoides pteronyssinus</i>	d203	10	14-4967-01	CG2
rDer p 10, Hausstaubmilbe: Tropomyosin	<i>Dermatophagoides pteronyssinus</i>	d205	10	14-4985-01	CG5
rDer p 23, Hausstaubmilbe	<i>Dermatophagoides pteronyssinus</i>	d209	10	14-6040-01	DWU
<b>Tierallergene</b>					
nBos d 6, Rind: Serumalbumin	<i>Bos spp.</i>	e204	10	14-5009-01	BRV
rCan f 1, Hund: Lipocalin	<i>Canis familiaris</i>	e101	10	14-4955-01	CBN
rCan f 2, Hund: Lipocalin	<i>Canis familiaris</i>	e102	10	14-4956-01	CBP
nCan f 3, Hund: Serumalbumin	<i>Canis familiaris</i>	e221	10	14-5241-01	C14
rCan f 4, Hund: Lipocalin	<i>Canis familiaris</i>	e229	10	14-5755-01	CZY
rCan f 5, Hund	<i>Canis familiaris</i>	e226	10	14-4998-01	CMZ
rCan f 6, Hund: Lipocalin	<i>Canis familiaris</i>	e230	10	14-6081-01	E2X
rEqu c 1, Pferd: Lipocalin	<i>Equus caballus</i>	e227	10	14-5700-01	CN7
rFel d 1, Katze	<i>Felis domesticus</i>	e94	10	14-4905-01	BYO

## ImmunoCAP Allergenkomponenten (rekombinant oder nativ)

Produkt		Code	Packungs- größe	Artikel-Nr.	Barcode
<b>Tierallergene</b>					
rFel d 2, Katze: Serumalbumin	<i>Felis domesticus</i>	e220	10	14-5240-01	BRX
rFel d 4, Katze: Lipocalin	<i>Felis domesticus</i>	e228	10	14-5702-01	CT9
rFel d 7, Katze: Lipocalin	<i>Felis domesticus</i>	e231	10	14-6082-01	E2Y
nSus s PSA, Schwein: Serumalbumin	<i>Sus scrofa</i>	e222	10	14-5242-01	C36
<b>Schimmelpilze</b>					
rAlt a 1, Alternaria	<i>Alternaria alternata</i>	m229	10	14-5346-01	CEO
rAsp f 1, Aspergillus	<i>Aspergillus fumigatus</i>	m218	10	14-5293-01	BPL
rAsp f 2, Aspergillus	<i>Aspergillus fumigatus</i>	m219	10	14-5294-01	BPM
rAsp f 3, Aspergillus	<i>Aspergillus fumigatus</i>	m220	10	14-5295-01	BT4
rAsp f 4, Aspergillus	<i>Aspergillus fumigatus</i>	m221	10	14-5296-01	BPN
rAsp f 6, Aspergillus	<i>Aspergillus fumigatus</i>	m222	10	14-5297-01	BPP
<b>Berufsallergene</b>					
nAna c 2, Bromelin/Bromelain	<i>Ananas comosus</i>	k202	10	14-5127-01	BT1
nAsp o 21, Alpha-Amylase	<i>Aspergillus oryzae</i>	k87	10	14-4370-01	595
nCar p 1, Papain	<i>Carica papaya</i>	k201	10	14-5130-01	BT0
nGal d 4, Hühnerei: Lysozym	<i>Gallus spp.</i>	k208	10	14-5128-01	C0T
rHev b 1, Latex	<i>Hevea brasiliensis</i>	k215	10	14-5324-01	C20
rHev b 3, Latex	<i>Hevea brasiliensis</i>	k217	10	14-5326-01	C2A
rHev b 5, Latex	<i>Hevea brasiliensis</i>	k218	10	14-5327-01	C1Z
rHev b 6.02, Latex	<i>Hevea brasiliensis</i>	k220	10	14-5329-01	C22
rHev b 8, Latex: Profilin	<i>Hevea brasiliensis</i>	k221	10	14-5330-01	C1V
rHev b 11, Latex	<i>Hevea brasiliensis</i>	k224	10	14-5333-01	C29
Savinase	<i>Bacillus spp.</i>	k206	10	14-5132-01	C2R
nSus s Pepsin, Pepsin	<i>Sus scrofa</i>	k213	10	14-5258-01	C3B
<b>Nahrungsmittel</b>					
rAct d 8, Kiwi: PR-10 Protein	<i>Actinidia deliciosa</i>	f430	10	14-4984-01	CG7
rAna o 3, Cashewnuss: Speicherprotein	<i>Anacardium occidentale</i>	f443	10	14-5760-01	DOW
rApi g 1.01, Sellerie: PR-10 Protein	<i>Apium graveolens</i>	f417	10	14-4957-01	CBR
rAra h 1, Erdnuss: Speicherprotein	<i>Arachis hypogaea</i>	f422	10	14-4963-01	CDF
rAra h 2, Erdnuss: Speicherprotein	<i>Arachis hypogaea</i>	f423	10	14-4964-01	CDG
rAra h 3, Erdnuss: Speicherprotein	<i>Arachis hypogaea</i>	f424	10	14-4965-01	CDH
rAra h 6, Erdnuss: Speicherprotein	<i>Arachis hypogaea</i>	f447	10	14-6041-01	DYU
rAra h 8, Erdnuss: PR-10 Protein	<i>Arachis hypogaea</i>	f352	10	14-5341-01	CEZ
rAra h 9, Erdnuss: nsLipid-Transfer-Protein	<i>Arachis hypogaea</i>	f427	10	14-4980-01	CFC
rBer e 1, Paranuss: Speicherprotein	<i>Bertholletia excelsa</i>	f354	10	14-5343-01	CDS
nBos d 4, Kuhmilch: $\alpha$ -Lactalbumin	<i>Bos spp.</i>	f76	10	14-4522-01	CTP
nBos d 5, Kuhmilch: $\beta$ -Lactoglobulin	<i>Bos spp.</i>	f77	10	14-4523-01	CTR
nBos d 8, Kuhmilch: Kasein	<i>Bos spp.</i>	f78	10	14-4524-01	CTS
rCor a 1, Haselnuss: PR-10 Protein	<i>Corylus avellana</i>	f428	10	14-4981-01	CFB
rCor a 8, Haselnuss: nsLipid-Transfer-Protein	<i>Corylus avellana</i>	f425	10	14-4968-01	CDP
nCor a 9, Haselnuss: Speicherprotein	<i>Corylus avellana</i>	f440	10	14-5758-01	DOM
rCor a 14, Haselnuss: Speicherprotein	<i>Corylus avellana</i>	f439	10	14-5754-01	CZP
rCyp c 1, Karpfen: Parvalbumin	<i>Cyprinus carpio</i>	f355	10	14-5344-01	CFO
rGad c 1, Kabeljau: Parvalbumin	<i>Gadus morhua</i>	f426	10	14-4971-01	CEY
nGal d 1, Hühnerei: Ovomucoid	<i>Gallus spp.</i>	f233	10	14-4805-01	904
nGal d 2, Hühnerei: Ovalbumin	<i>Gallus spp.</i>	f232	10	14-4804-01	903
nGal d 3, Hühnerei: Conalbumin	<i>Gallus spp.</i>	f323	10	14-5222-01	C18
rGly m 4, Soja: PR-10 Protein	<i>Glycine max</i>	f353	10	14-5340-01	CDR
nGly m 5, Soja: Speicherprotein	<i>Glycine max</i>	f431	10	14-4990-01	CLV
nGly m 6, Soja: Speicherprotein	<i>Glycine max</i>	f432	10	14-4991-01	CLU
rJug r 1, Walnuss: Speicherprotein	<i>Juglans regia</i>	f441	10	14-5762-01	DOT
rJug r 3, Walnuss: nsLipid-Transfer-Protein	<i>Juglans regia</i>	f442	10	14-5954-01	D11
rMal d 1, Apfel: PR-10 Protein	<i>Malus domestica</i>	f434	10	14-5703-01	CWR
rMal d 3, Apfel: nsLipid-Transfer-Protein	<i>Malus domestica</i>	f435	10	14-5704-01	CWS
rPen a 1, Shrimps: Tropomyosin	<i>Penaeus aztecus</i>	f351	10	14-5335-01	C11
rPru p 1, Pfirsich: PR-10 Protein	<i>Prunus persica</i>	f419	10	14-4960-01	CBV
rPru p 3, Pfirsich: nsLipid-Transfer-Protein	<i>Prunus persica</i>	f420	10	14-4961-01	CBW
rPru p 4, Pfirsich: Profilin	<i>Prunus persica</i>	f421	10	14-4962-01	CBX
rTri a 14, Weizen: nsLipid-Transfer-Protein	<i>Triticum aestivum</i>	f433	10	14-5701-01	CN6
rTri a 19, Weizen: Omega-5-Gliadin	<i>Triticum aestivum</i>	f416	10	14-4954-01	C8H
Gliadin, Weizen: $\alpha$ -, $\beta$ -, $\gamma$ - und $\omega$ -Gliadine	<i>Triticum aestivum</i>	f98	10	14-5752-01	CXG
<b>Sonstige Allergene</b>					
MUXF3, CCD-Kohlenhydrat-Determinante	<i>Bromelain</i>	o214	10	14-5339-01	CJU
Alpha-Gal (Galactose-alpha-1,3-Galactose Thyreoglobulin)	<i>Rinder-Thyreoglobulin</i>	o215	10	14-5997-01	DPC

## Allergene

Bei Patienten mit allergischem Asthma, Heuschnupfen oder atopischem Ekzem entwickeln sich die Symptome unmittelbar nach der Exposition gegenüber den spezifischen Allergenen. Diese Soforttyp-Allergie (atopisch oder anaphylaktisch) beruht auf einer speziellen Art von Serum-Antikörpern, die zur IgE-Klasse der Immunglobuline gehören. Die Allergenliste mit über 650 Allergenen und Mischungen wird regelmäßig aktualisiert.



## Arzneimittel

Produkt	Code	Größe	Art.-Nummer	Barcode
Amoxicilloyl	c6	16	14-4451-01	991
Ampicilloyl	c5	16	14-4450-01	990
Cefaclor	c7	10	14-5336-01	BP4
Chlorhexidin	c8	10	14-4926-01	C8S
Gelatine	c74	10	14-4854-01	A2X
Insulin (Human)	c73	10	14-4347-01	572
Morphin	c260	10	14-4974-01	CF7
Penicilloyl G	c1	16	14-4164-01	409
Penicilloyl V	c2	16	14-4165-01	410
Pholcodin	c261	10	14-4975-01	CF6
Suxamethonium	c202	10	14-5266-01	BRU
Allergene für Forschungszwecke	Code	Größe	Art.-Nummer	Barcode
ACTH (Adrenocorticotropes Hormon)	Rc206	10	14-5162-10	758
Tetanustoxoid	Rc208	10	14-5227-10	902



## Baumpollen

Produkt		Code	Größe	Art.-Nummer	Barcode
Ahorn	<i>Acer negundo</i>	t1	16	14-4161-01	406
Akazie	<i>Acacia longifolia</i>	t19	16	14-4233-01	474
Besenginster	<i>Cytisus scoparius</i>	t55	10	14-4946-01	CCK
Birke	<i>Betula verrucosa</i>	t3	16	14-4102-01	352
Birkenkomponente (rBet v 1)	<i>Betula verrucosa</i>	t215	10	14-5225-01	BPV
Birkenkomponente (rBet v 2)	<i>Betula verrucosa</i>	t216	10	14-5226-01	BR1
Birkenkomponente (rBet v 4)	<i>Betula verrucosa</i>	t220	10	14-5287-01	BT7
Birkenkomponente (rBet v 6)	<i>Betula verrucosa</i>	t225	10	14-5345-01	CF1
Birkenkomponenten (rBet v 2; rBet v 4)	<i>Betula verrucosa</i>	t221	10	14-5310-01	BU0
Buche	<i>Fagus grandifolia</i>	t5	16	14-4148-01	394
Dattelpalme	<i>Phoenix canariensis</i>	t214	10	14-5218-01	C2P
Douglasie	<i>Pseudotsuga taxifolia</i>	t207	10	14-5146-01	C15
Eiche	<i>Quercus alba</i>	t7	16	14-4149-01	395
Erle	<i>Alnus incana</i>	t2	16	14-4146-01	392
Esche, gewöhnlich (Europa)	<i>Fraxinus excelsior</i>	t25	10	14-4924-01	C79
Esche, weiß (Amerika)	<i>Fraxinus americana</i>	t15	16	14-4230-01	471
Esskastanie	<i>Castanea sativa</i>	t206	10	14-5140-01	C04
Eukalyptus	<i>Eucalyptus spp.</i>	t18	16	14-4232-01	473
Fichte	<i>Picea excelsa</i>	t201	10	14-5005-01	COJ
Gagelstrauch	<i>Myrica cerifera</i>	t56	10	14-4947-01	CCL
Hainbuche (Weißbuche)	<i>Carpinus betulus</i>	t209	10	14-5148-01	C0D
Hasel	<i>Corylus avellana</i>	t4	16	14-4147-01	393
Hickory Spottnuss	<i>Carya tomentosa (syn. C alba)</i>	t41	10	14-4942-01	CCF
Hickory-Baum (Pekannussbaum)	<i>Carya pecan</i>	t22	16	14-4236-01	477
Holunder	<i>Sambucus nigra</i>	t205	10	14-5002-01	C0P
Kiefer (P. radiata)	<i>Pinus radiata</i>	t213	10	14-5208-01	C02
Kiefer (P. strobus)	<i>Pinus strobus</i>	t16	16	14-4231-01	472
Liguster	<i>Ligustrum vulgare</i>	t210	10	14-4834-01	996
Linde	<i>Tilia cordata</i>	t208	10	14-4823-01	922
Liquidambar styraciflua (Amberbaum)	<i>Liquidambar styraciflua</i>	t211	10	14-5155-01	C03
Maulbeerbaum, rot	<i>Morus rubra</i>	t71	10	14-4949-01	CCN
Maulbeerbaum, weiß	<i>Morus alba</i>	t70	10	14-4325-01	553
Melaleuca-Baum	<i>Melaleuca leucadendron</i>	t21	16	14-4235-01	476
Mesquite	<i>Prosopis juliflora</i>	t20	16	14-4234-01	475
Olive	<i>Olea europaea</i>	t9	16	14-4150-01	396
Olivenpollenkomponente (rOle e 1)	<i>Olea europaea</i>	t224	10	14-5705-01	CTC
Olivenpollenkomponente (nOle e 7)	<i>Olea europaea</i>	t227	10	14-4993-01	CKT
Olivenpollenkomponente (rOle e 9)	<i>Olea europaea</i>	t240	10	14-4999-01	CTZ
Ölpalme	<i>Elaeis guineensis</i>	t223	10	14-5308-01	C3G
Ölweide, schmalblättrig	<i>Elaeagnus angustifolia</i>	t54	10	14-4945-01	CCJ
Palme	<i>Arecatum romanzoffianum</i>	t72	10	14-4373-01	598
Pappel	<i>Populus deltoides</i>	t14	16	14-4229-01	470
Pfefferbaum	<i>Schinus molle</i>	t217	10	14-5167-01	C1N
Pinie, australisch	<i>Casuarina equisetifolia</i>	t73	10	14-4374-01	599
Platane	<i>Platanus acerifolia</i>	t11	16	14-4228-01	469
Platanenkomponente (rPla a 1)	<i>Platanus acerifolia</i>	t241	10	14-5957-01	D2H
Roskastanie	<i>Aesculus hippocastanum</i>	t203	10	14-5003-01	COM
Salweide	<i>Salix caprea</i>	t12	16	14-4151-01	397
Sumpfyzypresse, echt	<i>Taxodium distichum</i>	t37	10	14-4941-01	CCE
Ulme	<i>Ulmus americana</i>	t8	16	14-4226-01	467
Virginiaeiche	<i>Quercus virginiana</i>	t218	10	14-5252-01	BZY
Virginischer Wacholder	<i>Juniperus virginiana</i>	t57	10	14-4948-01	CCM
Wacholder (Sadebaum)	<i>Juniperus sabinoides</i>	t6	16	14-4225-01	466
Walnuss	<i>Juglans californica</i>	t10	16	14-4227-01	468
Westlicher Zürgelbaum	<i>Celtis occidentalis</i>	t44	10	14-4943-01	CCG
Zeder	<i>Libocedrus decurrens</i>	t212	10	14-5185-01	C01
Zeder, japanisch	<i>Cryptomeria japonica</i>	t17	16	14-4118-01	367
Zedern-Ulme	<i>Ulmus crassifolia</i>	t45	10	14-4944-01	CCH
Zypresse	<i>Cupressus sempervirens</i>	t23	16	14-4237-01	478
Zypresse, Arizona	<i>Cupressus arizonica</i>	t222	10	14-5309-01	BTZ
Zypressenkomponente (nCup a 1)	<i>Cupressus arizonica</i>	t226	10	14-4977-01	CFD

## Baumpollen

Mischungen	Code	Größe	Art.-Nummer	Barcode
Bäumemischung 1 (t1, t3, t7, t8, t10) <i>Ahorn, Birke, Eiche, Ulme, Walnuss</i>	tx1	16	14-4199-01	440
Bäumemischung 3 (t6, t7, t8, t14, t20) <i>Wacholder, Eiche, Ulme, Pappel, Mesquite</i>	tx3	16	14-4271-01	509
Bäumemischung 4 (t7, t8, t11, t12, t14) <i>Eiche, Ulme, Platane, Salweide, Pappel</i>	tx4	16	14-4200-01	441
Bäumemischung 5 (t2, t4, t8, t12, t14) <i>Erle, Hasel, Ulme, Salweide, Pappel</i>	tx5	16	14-4201-01	442
Bäumemischung 6 (t1, t3, t5, t7, t10) <i>Ahorn, Birke, Buche, Eiche, Walnuss</i>	tx6	16	14-4202-01	443
Bäumemischung 7 (t9, t12, t16, t18, t19, t21) <i>Olive, Salweide, Kiefer (Pinus strobus), Eukalyptus, Akazie, Melaleuca-Baum</i>	tx7	16	14-4272-01	510
Bäumemischung 8 (t1, t3, t4, t7, t11) <i>Ahorn, Birke, Hasel, Eiche, Platane</i>	tx8	16	14-4273-01	511
Bäumemischung 9 (t2, t3, t4, t7, t12) <i>Erle, Birke, Hasel, Eiche, Salweide</i>	tx9	16	14-4274-01	512
Bäumemischung 10 (t2, t3, t4, t15) <i>Erle, Birke, Hasel, Weißesche</i>	tx10	10	14-5183-01	BPX

## Berufsallergene

Produkt	Code	Größe	Art.-Nummer	Barcode
Alpha-Amylase (nAsp o 1) <i>Aspergillus oryzae</i>	k87	10	14-4370-01	595
Baumwollsamensamen <i>Gossypium hirsutum</i>	k83	10	14-4366-01	591
Bougainvillea <i>Bougainvillea spp.</i>	k214	10	14-5286-01	C3L
Bromelin/Bromelain (nAna c 2) <i>Ananas comosus</i>	k202	10	14-5127-01	BT1
Chloramin T	k85	10	14-4368-01	593
Ethylenoxid	k78	10	14-4314-01	548
Ficus spp. <i>Ficus spp.</i>	k81	10	14-4365-01	590
Formaldehyd, Formalin	k80	10	14-4341-01	566
Hexahydrophthalsäureanhydrid	k209	10	14-5189-01	C1J
Isocyanat HDI	k77	10	14-4313-01	547
Isocyanat MDI	k76	10	14-4312-01	546
Isocyanat TDI	k75	10	14-4311-01	545
Ispaghula <i>Plantago psyllium / P. ovata</i>	k72	10	14-4348-01	573
Kaffeebohne, grün <i>Coffea spp.</i>	k70	10	14-4363-01	588
Latex <i>Hevea brasiliensis</i>	k82	10	14-4511-01	BJ1
Latexkomponente rHev b 1 <i>Hevea brasiliensis</i>	k215	10	14-5324-01	C20
Latexkomponente rHev b 3 <i>Hevea brasiliensis</i>	k217	10	14-5326-01	C2A
Latexkomponente rHev b 5 <i>Hevea brasiliensis</i>	k218	10	14-5327-01	C1Z
Latexkomponente rHev b 6.02 <i>Hevea brasiliensis</i>	k220	10	14-5329-01	C22
Latexkomponente rHev b 8 <i>Hevea brasiliensis</i>	k221	10	14-5330-01	C1V
Latexkomponente rHev b 11 <i>Hevea brasiliensis</i>	k224	10	14-5333-01	C29
Lysozym (nGal d 4) <i>Gallus spp.</i>	k208	10	14-5128-01	C0T
Naturseide <i>Bombyx mori</i>	k74	10	14-4333-01	560
Papain (nCar p 1) <i>Carica papaya</i>	k201	10	14-5130-01	BT0
Pepsin (nSus s Pepsin) vom Schwein <i>Sus scrofa</i>	k213	10	14-5258-01	C3B
Phthalsäureanhydrid	k79	10	14-4315-01	549
Savinase <i>Bacillus spp.</i>	k206	10	14-5132-01	C2R
Seidenreste	k73	10	14-4400-01	609
Sonnenblumensamen <i>Helianthus annuus</i>	k84	10	14-4367-01	592
TMA (Trimellitsäureanhydrid)	k86	10	14-4369-01	594
Mischungen	Code	Größe	Art.-Nummer	Barcode
Chemikalien (k75, k76, k77, k79) <i>Isocyanat TDI, Isocyanat MDI, Isocyanat HDI, Phthalsäureanhydrid</i>	pax5	10	14-4354-01	579
Desinfektionsmittel (k78, k79, k80, k85) <i>Ethylenoxid, Phthalsäureanhydrid, Formaldehyd / Formalin, Chloramin T</i>	pax6	10	14-4355-01	580
Allergen für Forschungszwecke	Code	Größe	Art.-Nummer	Barcode
Maleinsäureanhydrid	Rk210	10	14-5190-10	796

## Gräser- / Getreidepollen

Produkt		Code	Größe	Art.-Nummer	Barcode
Bahiagrass	<i>Paspalum notatum</i>	g17	16	14-4189-01	432
Gerste	<i>Hordeum vulgare</i>	g201	10	14-4821-01	920
Haargerste	<i>Elymus triticoides</i>	g70	10	14-4344-01	569
Hafer	<i>Avena sativa</i>	g14	16	14-4239-01	480
Honiggras, wollig	<i>Holcus lanatus</i>	g13	16	14-4139-01	385
Hundszahngras (Bermudagrass)	<i>Cynodon dactylon</i>	g2	16	14-4131-01	379
Hundszahngrasskomponente (nCyn d 1)	<i>Cynodon dactylon</i>	g216	10	14-4972-01	CFA
Knäuelgras	<i>Dactylis glomerata</i>	g3	16	14-4117-01	366
Lieschgras	<i>Phleum pratense</i>	g6	16	14-4100-01	350
Lieschgrasskomponente (rPhl p 1)	<i>Phleum pratense</i>	g205	10	14-5234-01	BSU
Lieschgrasskomponente (rPhl p 2)	<i>Phleum pratense</i>	g206	10	14-5235-01	COK
Lieschgrasskomponente (nPhl p 4)	<i>Phleum pratense</i>	g208	10	14-5288-01	COL
Lieschgrasskomponente (rPhl p 5b)	<i>Phleum pratense</i>	g215	10	14-5338-01	BV3
Lieschgrasskomponente (rPhl p 6)	<i>Phleum pratense</i>	g209	10	14-5289-01	BSV
Lieschgrasskomponente (rPhl p 7)	<i>Phleum pratense</i>	g210	10	14-5290-01	BSW
Lieschgrasskomponente (rPhl p 11)	<i>Phleum pratense</i>	g211	10	14-5291-01	BSX
Lieschgrasskomponente (rPhl p 12)	<i>Phleum pratense</i>	g212	10	14-5292-01	BSY
Lieschgrasskomponenten (rPhl p 1; rPhl p 5b)	<i>Phleum pratense</i>	g213	10	14-5312-01	BU1
Lieschgrasskomponenten (rPhl p 7; rPhl p 12)	<i>Phleum pratense</i>	g214	10	14-5313-01	BU2
Lolch	<i>Lolium perenne</i>	g5	16	14-4134-01	381
Mais	<i>Zea mays</i>	g202	10	14-4822-01	921
Mohrenhirse (Sorgho)	<i>Sorghum halepense</i>	g10	16	14-4138-01	384
Roggen	<i>Secale cereale</i>	g12	16	14-4101-01	351
Rohrglanzgras	<i>Phalaris arundinacea</i>	g71	10	14-4360-01	585
Ruchgras	<i>Anthoxanthum odoratum</i>	g1	16	14-4130-01	378
Schilf (Reet)	<i>Phragmites communis</i>	g7	16	14-4187-01	430
Straußgras, weiß	<i>Agrostis stolonifera</i>	g9	16	14-4137-01	383
Trespe	<i>Bromus inermis</i>	g11	16	14-4238-01	479
Weizen	<i>Triticum sativum</i>	g15	16	14-4188-01	431
Wiesenfuchsschwanz	<i>Alopecurus pratensis</i>	g16	16	14-4240-01	481
Wiesenrispengras	<i>Poa pratensis</i>	g8	16	14-4136-01	382
Wiesenschwingel	<i>Festuca elatior</i>	g4	16	14-4133-01	380
<b>Mischungen</b>		<b>Code</b>	<b>Größe</b>	<b>Art.-Nummer</b>	<b>Barcode</b>
Gräser / Frühblüher (g3, g4, g5, g6, g8) <i>Knäuelgras, Wiesenschwingel, Lolch, Lieschgras, Wiesenrispengras</i>		gx1	16	14-4163-01	405
Gräser / Spätblüher (g1, g5, g7, g12, g13) <i>Ruchgras, Lolch, Schilf, Roggen, wolliges Honiggras</i>		gx4	16	14-4194-01	435
Gräsermischung 1 (g2, g5, g6, g8, g10, g17) <i>Hundszahngras, Lolch, Lieschgras, Wiesenrispengras, Mohrenhirse, Bahiagrass</i>		gx2	16	14-4192-01	433
Gräsermischung 2 (g1, g5, g6, g12, g13) <i>Ruchgras, Lolch, Lieschgras, Roggen, wolliges Honiggras</i>		gx3	16	14-4193-01	434
Gräsermischung 3 (g2, g5, g10, g11, g13, g17) <i>Hundszahngras, Lolch, Mohrenhirse, Trespe, wolliges Honiggras, Bahiagrass</i>		gx6	10	14-5200-01	BSZ

## Hausstaub

Produkt		Code	Größe	Art.-Nummer	Barcode
Hausstaub, Greer Labs.		h1	16	14-4116-01	365
Hausstaub, Hollister-Stier Labs.		h2	16	14-4140-01	386
Mischungen		Code	Größe	Art.-Nummer	Barcode
Hausstaubmischung (h2, d1, d2, i6)		hx2	16	14-4205-01	446
<i>Hollister-Stier Labs., Dermatophagoides pteronyssinus, Dermatophagoides farinae, Küchenschabe</i>					

## Insekten

Produkt		Code	Größe	Art.-Nummer	Barcode
Feuerameise	<i>Solenopsis invicta</i>	i70	10	14-4343-01	568
Küchenschabe	<i>Blattella germanica</i>	i6	16	14-4224-01	465
Küchenschabe, amerikanisch	<i>Periplaneta americana</i>	i206	10	14-5274-01	C07
Küchenschabe, orientalisches	<i>Blatta orientalis</i>	i207	10	14-5275-01	BTW
Mehlmotte (Mittelmeerraum)	<i>Ephestia (syn. Anagasta) kuehniella</i>	i203	10	14-5151-01	C2J
Motte	<i>Bombyx mori</i>	i8	16	14-4474-01	829
Mückenlarve, rot	<i>Chironomus thummi (C. riparius)</i>	i73	10	14-4328-01	556
Bremse	<i>Tabanus spp.</i>	i204	10	14-5207-01	BPJ
Stechmücke	<i>Aedes communis</i>	i71	10	14-4316-01	550
Sudanfliege	<i>Cladotanytarsus Lewisii</i>	i72	10	14-4361-01	586
Trogoderma angustum (Berlinkäfer)	<i>Trogoderma angustum (Solier)</i>	i76	10	14-4362-01	587

## Insektengifte

Produkt		Code	Größe	Art.-Nummer	Barcode
Bienengift	<i>Apis mellifera</i>	i1	16	14-4143-01	389
Bienengiftkomponente (rApi m 1)	<i>Apis mellifera</i>	i208	10	14-4987-01	CJ7
Bienengiftkomponente (rApi m 2)	<i>Apis mellifera</i>	i214	10	14-6014-01	DUD
Bienengiftkomponente (rApi m 3)	<i>Apis mellifera</i>	i215	10	14-6015-01	DUC
Bienengiftkomponente (rApi m 5)	<i>Apis mellifera</i>	i216	10	14-6016-01	DUB
Bienengiftkomponente (rApi m 10)	<i>Apis mellifera</i>	i217	10	14-6004-01	DR0
Feldwespengift	<i>Polistes dominulus</i>	i77	10	14-4527-01	CVB
Feldwespengiftkomponente (rPol d 5)	<i>Polistes dominulus</i>	i210	10	14-4994-01	CJ9
Gelbwespengift	<i>Dolichovespula arenaria</i>	i5	16	14-4223-01	464
Hornisse, europäisch	<i>Vespa crabro</i>	i75	10	14-4340-01	565
Hummelgift	<i>Bombus terrestris</i>	i205	10	14-5270-01	C06
Papierwespengift	<i>Polistes spp.</i>	i4	16	14-4526-01	CWX
Weißkopfwespengift (Gatt. Langkopfwespen)	<i>Dolichovespula maculata</i>	i2	16	14-4221-01	462
Wespengift	<i>Vespula spp.</i>	i3	16	14-4525-01	CVA
Wespengiftkomponente (rVes v 1)	<i>Vespula vulgaris</i>	i211	10	14-4995-01	CMR
Wespengiftkomponente (rVes v 5)	<i>Vespula vulgaris</i>	i209	10	14-4992-01	CJ8

## Kräuterpollen

Produkt		Code	Größe	Art.-Nummer	Barcode
Amarant, Palmer	<i>Amaranthus palmeri</i>	w82	10	14-4953-01	CCT
Ambrosie, ausdauernd	<i>Ambrosia psilostachya</i>	w2	16	14-4152-01	398
Ambrosie, beifußblättrig	<i>Ambrosia artemisiifolia (A. elatior)</i>	w1	16	14-4531-01	DWR
Ambrosienkomponente (nAmb a 1)	<i>Ambrosia artemisiifolia (A. elatior)</i>	w230	10	14-4969-01	CF8
Ambrosie, dreilappig	<i>Ambrosia trifida</i>	w3	16	14-4153-01	399
Ambrosie, falsch	<i>Franseria acanthicarpa</i>	w4	16	14-4247-01	485
Beifuß	<i>Artemisia vulgaris</i>	w6	16	14-4103-01	353
Beifußkomponente (nArt v 1)	<i>Artemisia vulgaris</i>	w231	10	14-4970-01	CF9
Beifußkomponente (nArt v 3)	<i>Artemisia vulgaris</i>	w233	10	14-4983-01	CJ2
Besen-Radmelde	<i>Kochia scoparia</i>	w17	16	14-4255-01	493
Brennnessel	<i>Urtica dioica</i>	w20	16	14-4257-01	495
Fuchsschwanz	<i>Amaranthus retroflexus</i>	w14	16	14-4252-01	490
Gänsefuß, weiß	<i>Chenopodium album</i>	w10	16	14-4157-01	403
Glaskraut (P. judaica)	<i>Parietaria judaica</i>	w21	16	14-4104-01	354
Glaskrautkomponente (rPar j 2)	<i>Parietaria judaica</i>	w211	10	14-5311-01	C2M
Glaskraut (P. officinalis)	<i>Parietaria officinalis</i>	w19	16	14-4186-01	429
Goldrute, echt	<i>Solidago virgaurea</i>	w12	16	14-4250-01	488
Hopfen, japanisch	<i>Humulus scandens</i>	w22	16	14-4452-01	BJT
Kamille	<i>Matricaria chamomilla</i>	w206	10	14-5020-01	BPZ
Krauser Ampfer	<i>Rumex crispus</i>	w23	10	14-4950-01	CCP
Löwenzahn	<i>Taraxacum vulgare</i>	w8	16	14-4155-01	401
Lupine	<i>Lupinus spp.</i>	w207	10	14-5022-01	C1B
Luzerne	<i>Medicago sativa</i>	w45	10	14-4951-01	CCR
Margerite	<i>Chrysanthemum leucanthemum</i>	w7	16	14-4154-01	400
Melde	<i>Atriplex lentiformis</i>	w15	16	14-4253-01	491
Raps	<i>Brassica napus</i>	w203	10	14-5024-01	BPY
Rispenkraut	<i>Iva ciliata</i>	w16	16	14-4254-01	492
Salzkraut	<i>Salsola kali (pestifer)</i>	w11	16	14-4249-01	487
Salzkrautkomponente (nSal k 1)	<i>Salsola kali</i>	w232	10	14-4978-01	CFE
Sauerampfer	<i>Rumex acetosella</i>	w18	16	14-4256-01	494
Sonnenblume	<i>Helianthus annuus</i>	w204	10	14-5025-01	BT8
Spitzklette, gewöhnlich	<i>Xanthium commune</i>	w13	16	14-4251-01	489
Spitzwegerich	<i>Plantago lanceolata</i>	w9	16	14-4156-01	402
Spitzwegerichkomponente (rPla l 1)	<i>Plantago lanceolata</i>	w234	10	14-5751-01	D1H
Wasserdost	<i>Eupatorium capillifolium</i>	w46	10	14-4952-01	CCS
Wermut	<i>Artemisia absinthium</i>	w5	16	14-4248-01	486
<b>Mischungen</b>		<b>Code</b>	<b>Größe</b>	<b>Art.-Nummer</b>	<b>Barcode</b>
Kräutermischung 1 (w1, w6, w9, w10, w11) <i>Beifußblättrige Ambrosie, Beifuß, Spitzwegerich, weißer Gänsefuß, Salzkraut</i>		wx1	16	14-4195-01	436
Kräutermischung 2 (w2, w6, w9, w10, w15) <i>Ausdauernde Ambrosie, Beifuß, Spitzwegerich, weißer Gänsefuß, Melde</i>		wx2	16	14-4268-01	506
Kräutermischung 3 (w6, w9, w10, w12, w20) <i>Beifuß, Spitzwegerich, weißer Gänsefuß, echte Goldrute, Brennnessel</i>		wx3	16	14-4196-01	437
Kräutermischung 5 (w1, w6, w7, w8, w12) <i>Beifußblättrige Ambrosie, Beifuß, Margerite, Löwenzahn, echte Goldrute</i>		wx5	16	14-4197-01	438
Kräutermischung 6 (w9, w10, w11, w18) <i>Spitzwegerich, weißer Gänsefuß, Salzkraut, Sauerampfer</i>		wx6	16	14-4198-01	439
Kräutermischung 7 (w7, w8, w9, w10, w12) <i>Margerite, Löwenzahn, Spitzwegerich, weißer Gänsefuß, echte Goldrute</i>		wx7	16	14-4269-01	507
Kräutermischung Ambrosien (w1, w2, w3) <i>Beifußblättrige Ambrosie, ausdauernde Ambrosie, dreilappige Ambrosie</i>		wx209	10	14-5026-01	BRO



## Mikroorganismen / Schimmelpilze

Produkt		Code	Größe	Art.-Nummer	Barcode
<i>Acremonium kiliense</i>	Synonym: <i>Cephalosporium acremonium</i>	m202	10	14-4830-01	992
<i>Alternaria alternata</i>		m6	16	14-4106-01	356
Alternariakomponente (rAlt a 1)	<i>Alternaria alternata</i>	m229	10	14-5346-01	CEO
<i>Aspergillus flavus</i>		m228	10	14-5342-01	BZU
<i>Aspergillus fumigatus</i>		m3	16	14-4119-01	368
Aspergilluskomponente (rAsp f 1)	<i>Aspergillus fumigatus</i>	m218	10	14-5293-01	BPL
Aspergilluskomponente (rAsp f 2)	<i>Aspergillus fumigatus</i>	m219	10	14-5294-01	BPM
Aspergilluskomponente (rAsp f 3)	<i>Aspergillus fumigatus</i>	m220	10	14-5295-01	BT4
Aspergilluskomponente (rAsp f 4)	<i>Aspergillus fumigatus</i>	m221	10	14-5296-01	BNP
Aspergilluskomponente (rAsp f 6)	<i>Aspergillus fumigatus</i>	m222	10	14-5297-01	BPP
<i>Aspergillus niger</i>		m207	10	14-4831-01	993
<i>Aspergillus terreus</i>		m36	10	14-4920-01	BYC
<i>Aureobasidium pullulans</i>		m12	16	14-4263-01	501
<i>Botrytis cinerea</i>		m7	16	14-4258-01	496
<i>Candida albicans</i>		m5	16	14-4120-01	369
<i>Chaetomium globosum</i>		m208	10	14-5202-01	C00
<i>Cladosporium herbarum</i>		m2	16	14-4105-01	355
<i>Curvularia lunata</i>		m16	16	14-4267-01	505
<i>Epicoccum purpurascens</i>		m14	16	14-4265-01	503
<i>Fusarium proliferatum</i>	Synonym: <i>Fusarium moniliforme</i>	m9	16	14-4260-01	498
<i>Malassezia</i> spp.		m227	10	14-5321-01	BT6
<i>Mucor racemosus</i>		m4	16	14-4145-01	391
<i>Penicillium chrysogenum</i>	Synonym: <i>Penicillium notatum</i>	m1	16	14-4160-01	405
<i>Penicillium glabrum</i>	Synonym: <i>Penicillium frequentans</i>	m209	10	14-5203-01	BT3
<i>Phoma betae</i>		m13	16	14-4264-01	502
<i>Pityrosporum orbiculare</i> (syn. <i>Malassezia</i> )		m70	10	14-4349-01	574
<i>Rhizopus nigricans</i>		m11	16	14-4262-01	500
<i>Setomelanomma rostrata</i>	Synonym: <i>Helminthosporium halodes</i>	m8	16	14-4259-01	497
<i>Staphylococcus aureus</i> Enterotoxin A		m80	10	14-4889-01	BDG
<i>Staphylococcus aureus</i> Enterotoxin B		m81	10	14-4890-01	BDD
<i>Staphylococcus aureus</i> Enterotoxin C		m223	10	14-5298-01	BT5
<i>Staphylococcus Toxic Shock Syndrom Toxin</i>		m226	10	14-5301-01	COX
<i>Stemphylium herbarum</i>	Synonym: <i>Stemphylium botryosum</i>	m10	16	14-4261-01	499
<i>Tilletia tritici</i>	Synonym: <i>Ustilago tritici</i>	m201	10	14-5029-01	C1C
<i>Trichoderma viride</i>		m15	16	14-4266-01	504
<i>Trichophyton ment. var. goetzii</i>		m210	10	14-5223-01	COY
<i>Trichophyton ment. var. interdigitale</i>		m211	10	14-5224-01	COR
<i>Trichophyton rubrum</i>		m205	16	14-4483-01	A2J
<i>Trichosporon pullulans</i>		m203	10	14-5027-01	C19
<i>Ulocladium chartarum</i>		m204	10	14-5028-01	C1Y
Mischungen		Code	Größe	Art.-Nummer	Barcode
Aspergillusmischung (m3, m36, m207, m228)		mx4	10	14-4921-01	BYD
<i>Aspergillus fumigatus</i> , <i>Aspergillus terreus</i> , <i>Aspergillus niger</i> , <i>Aspergillus flavus</i>					
Schimmelpilzmischung 1 (m1, m2, m3, m6)		mx1	16	14-4204-01	445
<i>Penicillium chrysogenum</i> , <i>Cladosporium herbarum</i> , <i>Aspergillus fumigatus</i> , <i>Alternaria alternata</i>					
Schimmelpilzmischung 2 (m1, m2, m3, m5, m6, m8)		mx2	16	14-4320-01	851
<i>Penicillium chrysogenum</i> , <i>Cladosporium herbarum</i> , <i>Aspergillus fumigatus</i> , <i>Candida albicans</i> , <i>Alternaria alternata</i> , <i>Setomelanomma rostrata</i>					

## Milben

Produkt		Code	Größe	Art.-Nummer	Barcode
<i>Acarus siro</i>	Vorratsmilbe	d70	10	14-4300-01	534
<i>Blomia tropicalis</i>	Hausstaubmilbe	d201	10	14-4896-01	BHP
<i>Dermatophagoides farinae</i>	Hausstaubmilbe	d2	16	14-4108-01	358
<i>Dermatophagoides microceras</i>	Hausstaubmilbe	d3	16	14-4241-01	482
<i>Dermatophagoides pteronyssinus</i>	Hausstaubmilbe	d1	16	14-4107-01	357
Milbenkomponente (rDer p 1)	<i>Dermatophagoides pteronyssinus</i>	d202	10	14-5996-01	DP4
Milbenkomponente (rDer p 2)	<i>Dermatophagoides pteronyssinus</i>	d203	10	14-4967-01	CG2
Milbenkomponente (rDer p 10)	<i>Dermatophagoides pteronyssinus</i>	d205	10	14-4985-01	CG5
Milbenkomponente (rDer p 23)	<i>Dermatophagoides pteronyssinus</i>	d209	10	14-6040-01	DWU
<i>Euroglyphus maynei</i>	Hausstaubmilbe	d74	10	14-4342-01	567

## Milben

Produkt		Code	Größe	Art.-Nummer	Barcode
<i>Glycyphagus domesticus</i>	Vorratsmilbe	d73	10	14-4393-01	602
<i>Lepidoglyphus destructor</i>	Vorratsmilbe	d71	10	14-4301-01	535
<i>Tyrophagus putrescentiae</i>	Vorratsmilbe	d72	10	14-4302-01	536

## Nahrungsmittel – Cerealien / Mehle

Produkt		Code	Größe	Art.-Nummer	Barcode
Buchweizenmehl	<i>Fagopyrum esculentum</i>	f11	16	14-4125-01	374
Dinkel	<i>Triticum spelta</i>	f124	10	14-4914-01	BY6
Gerstenmehl	<i>Hordeum vulgare</i>	f6	16	14-4172-01	415
Gluten		f79	10	14-4291-01	525
Hafermehl	<i>Avena sativa</i>	f7	16	14-4173-01	416
Hühnerhirse	<i>Echinochloa crus-galli</i>	f57	16	14-4461-01	825
Kolbenhirse	<i>Setaria italica</i>	f56	16	14-4460-01	824
Leinsamen	<i>Linum usitatissimum</i>	f333	10	14-5250-01	C13
Lupinensamen	<i>Lupinus albus</i>	f335	10	14-5254-01	BST
Maismehl	<i>Zea mays</i>	f8	16	14-4124-01	373
Quinoa	<i>Chenopodium quinoa</i>	f347	10	14-5284-01	C1T
Reis	<i>Oryza sativa</i>	f9	16	14-4174-01	417
Rispenhirse	<i>Panicum milliaceum</i>	f55	16	14-4459-01	813
Roggenmehl	<i>Secale cereale</i>	f5	16	14-4123-01	372
Sesamschrot	<i>Sesamum indicum</i>	f10	16	14-4175-01	418
Weizenmehl	<i>Triticum aestivum</i>	f4	16	14-4113-01	363
Weizenkomponente (rTri a 14)	<i>Triticum aestivum</i>	f433	10	14-5701-01	CN6
Weizenkomponente (rTri a 19, Omega-5 Gliadin)	<i>Triticum aestivum</i>	f416	10	14-4954-01	C8H
Weizenkomponente Gliadin, ( $\alpha$ -, $\beta$ -, $\gamma$ - und $\omega$ -Gliadine)	<i>Triticum aestivum</i>	f98	10	14-5752-01	CXG

## Nahrungsmittel – Fische

Produkt		Code	Größe	Art.-Nummer	Barcode
Aal	<i>Anguilla anguilla</i>	f264	10	14-5042-01	C26
Buntbarsch	<i>Oreochromis sp</i>	f414	10	14-4937-01	CCA
Forelle	<i>Oncorhynchus mykiss</i>	f204	10	14-4819-01	918
Golfflunder	<i>Paralichthys albigutta</i>	f147	10	14-4928-01	CC2
Heilbutt	<i>Hippoglossus hippoglossus</i>	f303	10	14-5158-01	BZX
Hering	<i>Clupea harengus</i>	f205	10	14-4837-01	999
Holzmakrele (Bastardmakrele)	<i>Trachurus japonicus</i>	f60	16	14-4464-01	827
Kabeljau (Dorsch)	<i>Gadus morhua</i>	f3	16	14-4159-01	404
Kabeljaukomponente (rGad c 1)	<i>Gadus morhua</i>	f426	10	14-4971-01	CEY
Kaiserbarsch	<i>Hoplostethus atlanticus</i>	f412	10	14-4935-01	CC8
Karpfenkomponente (rCyp c 1)	<i>Cyprinus carpio</i>	f355	10	14-5344-01	CF0
Lachs	<i>Salmo salar</i>	f41	16	14-4215-01	456
Makrele	<i>Scomber scombrus</i>	f206	10	14-5019-01	BRY
Makrele, japanisch	<i>Scomber japonicus</i>	f50	16	14-4454-01	812
Plattfisch	<i>Lepidorhombus whiffiagonis</i>	f311	10	14-5204-01	BSK
Roter Schnapper	<i>Lutjanus campechanus</i>	f381	10	14-4931-01	CC5
Sardelle	<i>Engraulis encrasicolus</i>	f313	10	14-5209-01	BSL
Sardine (Mittelmeer)	<i>Sardina pilchardus</i>	f308	10	14-5195-01	BTR
Sardine (Pazifik)	<i>Sardinops melanosticta</i>	f61	16	14-4465-01	828
Schellfisch	<i>Melanogrammus aeglefinus</i>	f42	10	14-4939-01	CCC
Scholle	<i>Pleuronectes platessa</i>	f254	16	14-4434-01	647
Schwertfisch	<i>Xiphias gladius</i>	f312	10	14-5205-01	C08
Seehecht	<i>Merluccius merluccius</i>	f307	10	14-5194-01	BTP
Seelachs	<i>Pollachius virens</i>	f413	10	14-4936-01	CC9
Seezunge	<i>Solea solea</i>	f337	10	14-5256-01	BTV
Thunfisch	<i>Thunnus albacares</i>	f40	16	14-4214-01	455
Tintenfisch (Atlantik)	<i>Loligo spp.</i>	f258	10	14-5142-01	BS4
Tintenfisch (Pazifik)	<i>Todarodes pacificus</i>	f58	16	14-4462-01	814
Weißblachs	<i>Stenodus sp</i>	f384	10	14-4932-01	CC6
Wels	<i>Ictalurus punctatus</i>	f369	10	14-4930-01	CC4
Zackenbarsch	<i>Epinephelus sp</i>	f410	10	14-4933-01	CC7
Zander, amerikanisch	<i>Sander vitreus</i>	f415	10	14-4938-01	CCB

## Nahrungsmittel – Fleischsorten

Produkt		Code	Größe	Art.-Nummer	Barcode
Eichfleisch	<i>Alices spp.</i>	f285	10	14-5115-01	C3E
Hammfleisch	<i>Ovis spp.</i>	f88	10	14-4299-01	533
Hühnerfleisch	<i>Gallus spp.</i>	f83	16	14-4185-01	428
Kaninchenfleisch	<i>Oryctolagus spp.</i>	f213	10	14-4838-01	AAA
Rindfleisch	<i>Bos spp.</i>	f27	16	14-4209-01	450
Schweinefleisch	<i>Sus spp.</i>	f26	16	14-4183-01	426
Truthahnfleisch	<i>Meleagris gallopavo</i>	f284	10	14-4818-01	917

## Nahrungsmittel – Gemüse

Produkt		Code	Größe	Art.-Nummer	Barcode
Aubergine	<i>Solanum melongena</i>	f262	10	14-5047-01	BZZ
Avocado	<i>Persea americana</i>	f96	10	14-4346-01	571
Bambussprossen	<i>Phyllostachys pubescens</i>	f51	16	14-4455-01	815
Blumenkohl	<i>Brassica oleracea var. botrytis</i>	f291	10	14-5060-01	C05
Bohne, grün	<i>Phaseolus vulgaris</i>	f315	10	14-5211-01	BSM
Bohne, rot	<i>Phaseolus vulgaris</i>	f287	10	14-5100-01	BSE
Bohne, weiß	<i>Phaseolus vulgaris</i>	f15	16	14-4177-01	420
Brokkoli	<i>Brassica oleracea var. italica</i>	f260	10	14-4841-01	AAD
Champignon	<i>Agaricus hortensis</i>	f212	10	14-5086-01	BTH
Erbse	<i>Pisum sativum</i>	f12	16	14-4176-01	419
Fenchel, frisch	<i>Foeniculum vulgare</i>	f276	10	14-5071-01	BTG
Gurke	<i>Cucumis sativus</i>	f244	10	14-4839-01	AAB
Karotte	<i>Daucus carota</i>	f31	16	14-4210-01	451
Kartoffel	<i>Solanum tuberosum</i>	f35	16	14-4211-01	452
Kichererbse	<i>Cicer arietinus</i>	f309	10	14-5196-01	BTS
Knoblauch	<i>Allium sativum</i>	f47	16	14-4218-01	459
Kohl	<i>Brassica oleracea var. capitata</i>	f216	10	14-4814-01	913
Kürbis	<i>Cucurbita pepo</i>	f225	16	14-4433-01	705
Limabohne	<i>Phaseolus lunatus</i>	f182	10	14-4929-01	CC3
Linse	<i>Lens esculenta</i>	f235	10	14-4815-01	914
Olive, schwarz	<i>Olea europaea</i>	f342	10	14-5279-01	C0F
Platterbse	<i>Lathyrus sativus</i>	f310	10	14-5197-01	C3A
Rosenkohl	<i>Brassica oleracea var. gem</i>	f217	10	14-5054-01	C1S
Rote Beete	<i>Beta vulgaris</i>	f319	10	14-5216-01	C1A
Salat	<i>Lactuca sativa</i>	f215	10	14-4813-01	912
Sellerie	<i>Apium graveolens</i>	f85	10	14-4296-01	530
Selleriekomponente (rApi g 1.01)	<i>Apium graveolens</i>	f417	10	14-4957-01	CBR
Sojabohne	<i>Glycine max</i>	f14	16	14-4115-01	364
Sojakomponente (rGly m 4)	<i>Glycine max</i>	f353	10	14-5340-01	CDR
Sojakomponente (nGly m 5)	<i>Glycine max</i>	f431	10	14-4990-01	CLV
Sojakomponente (nGly m 6)	<i>Glycine max</i>	f432	10	14-4991-01	CLU
Spargel	<i>Asparagus officinalis</i>	f261	10	14-5046-01	C0B
Spinat	<i>Spinachia oleracea</i>	f214	16	14-4432-01	707
Süßkartoffel	<i>Ipomea batatas</i>	f54	16	14-4458-01	823
Tomate	<i>Lycopersicon lycopersicum</i>	f25	16	14-4182-01	425
Zwiebel	<i>Allium cepa</i>	f48	16	14-4219-01	460

## Nahrungsmittel – Gewürze

Produkt		Code	Größe	Art.-Nummer	Barcode
Anis	<i>Pimpinella anisum</i>	f271	10	14-5044-01	BP9
Basilikum	<i>Ocimum basilicum</i>	f269	10	14-5048-01	BS7
Chilipfeffer	<i>Capsicum frutescens</i>	f279	10	14-5062-01	BSD
Curry		f281	10	14-5067-01	BPA
Dill	<i>Anethum graveolens</i>	f277	10	14-5069-01	C0S
Estragon	<i>Artemisia dracunculus</i>	f272	10	14-5103-01	BS9
Gewürznelke	<i>Syzygium aromaticum</i>	f268	10	14-5064-01	BS6
Ingwer	<i>Zingiber officinale</i>	f270	10	14-5072-01	BS8
Kardamom	<i>Eleteria cardamomum</i>	f267	10	14-5058-01	C2G
Koriander	<i>Coriandrum sativum</i>	f317	10	14-5214-01	BSN
Kümmel	<i>Carum carvi</i>	f265	10	14-5057-01	BP8
Liebstöckel	<i>Levisticum officinale</i>	f275	10	14-5082-01	C2Z
Lorbeerblatt	<i>Laurus nobilis</i>	f278	10	14-5049-01	BSC
Majoran	<i>Origanum majorana</i>	f274	10	14-5084-01	BSB
Minze	<i>Mentha piperita</i>	f332	10	14-5249-01	C1G
Muskatblüte	<i>Myristica fragrans</i>	f266	10	14-5083-01	C2X
Oregano	<i>Origanum vulgare</i>	f283	10	14-5088-01	BTJ
Paprika	<i>Capsicum annum</i>	f218	10	14-4816-01	915
Petersilie	<i>Petroselinum crispum</i>	f86	10	14-4297-01	531
Pfeffer, grün	<i>Piper nigrum</i>	f263	10	14-5075-01	BS5
Pfeffer, schwarz	<i>Piper nigrum</i>	f280	10	14-4817-01	916
Piment	<i>Pimenta dioica</i>	f339	10	14-5267-01	C17
Salbei	<i>Salvia officinalis</i>	f344	10	14-5281-01	C25
Thymian	<i>Thymus vulgaris</i>	f273	10	14-5105-01	BSA
Vanille	<i>Vanilla planifolia</i>	f234	10	14-5106-01	BS2
<b>Allergene für Forschungszwecke</b>		<b>Code</b>	<b>Größe</b>	<b>Art.-Nummer</b>	<b>Barcode</b>
Muskatnuss	<i>Myristica fragrans</i>	Rf282	10	14-5087-10	693
Zimt	<i>Cinnamomum spp.</i>	Rf220	10	14-5063-10	669

## Nahrungsmittel – Hühnererei

Produkt		Code	Größe	Art.-Nummer	Barcode
Conalbumin (nGal d 3)	<i>Gallus spp.</i>	f323	10	14-5222-01	C18
Hühnererei (f1, f75)	<i>Gallus spp.</i>	f245	10	14-4826-01	925
Hühnereigelb	<i>Gallus spp.</i>	f75	16	14-4184-01	427
Hühnereiweiß	<i>Gallus spp.</i>	f1	16	14-4111-01	361
Ovalbumin (nGal d 2)	<i>Gallus spp.</i>	f232	10	14-4804-01	903
Ovomucoid (nGal d 1)	<i>Gallus spp.</i>	f233	10	14-4805-01	904

## Nahrungsmittel – Milch / Milchprodukte

Produkt		Code	Größe	Art.-Nummer	Barcode
Cheddarkäse		f81	10	14-4293-01	527
Milchweiß	<i>Bos spp.</i>	f2	16	14-4112-01	362
Milchkomponente (nBos d 4, α-Lactalbumin)	<i>Bos spp.</i>	f76	10	14-4522-01	CTP
Milchkomponente (nBos d 5, β-Lactoglobulin)	<i>Bos spp.</i>	f77	10	14-4523-01	CTR
Milchkomponente (nBos d 8, Kasein)	<i>Bos spp.</i>	f78	10	14-4524-01	CTS
Milch, gekocht	<i>Bos spp.</i>	f231	10	14-4806-01	905
Molke	<i>Bos spp.</i>	f236	10	14-5114-01	BP6
Schafsmilch	<i>Ovis spp.</i>	f325	10	14-5237-01	C0C
Schafsmolke	<i>Ovis spp.</i>	f326	10	14-5238-01	C2U
Schimmelkäse		f82	10	14-4294-01	528
Stutenmilch	<i>Equus spp.</i>	f286	10	14-5109-01	C2K
Ziegenmilch		f300	10	14-5144-01	BSJ

## Nahrungsmittel – Muscheln / Schalentiere

Produkt		Code	Größe	Art.-Nummer	Barcode
Auster	<i>Ostrea edulis</i>	f290	10	14-4842-01	AAE
Flusskrebs	<i>Astacus astacus</i>	f320	10	14-5219-01	BSP
Garnele (Shrimps)	<i>Pandalus borealis, Penaeus monodon, Metapenaeopsis barbata, Maetapenaeus joyneri</i>	f24	16	14-4181-01	424
Garnelenkomponente (rPen a 1)	<i>Penaeus aztecus</i>	f351	10	14-5335-01	C11
Hummer	<i>Homarus gammarus</i>	f80	10	14-4292-01	526
Jakobsmuschel	<i>Pecten spp.</i>	f338	10	14-4895-01	BHN
Krabbe	<i>Chionoecetes spp.</i>	f23	16	14-4180-01	423
Languste	<i>Palinurus spp.</i>	f304	10	14-5159-01	BTM
Miesmuschel	<i>Mytilus edulis</i>	f37	16	14-4213-01	454
Oktopus	<i>Octopus vulgaris</i>	f59	16	14-4463-01	826
Schnecke (Helix aspersa)	<i>Helix aspersa</i>	f314	10	14-5210-01	BU8
Seeohren (Abalone)	<i>Haliotis spp.</i>	f346	10	14-5283-01	BTY
Venusmuschel	<i>Ruditapes spp.</i>	f207	10	14-4820-01	919

## Nahrungsmittel – Nüsse

Produkt		Code	Größe	Art.-Nummer	Barcode
Cashewnuss	<i>Anacardium occidentale</i>	f202	10	14-4835-01	997
Cashewnusskomponente (rAna o 3)	<i>Anacardium occidentale</i>	f443	10	14-5760-01	DOW
Erdnuss	<i>Arachis hypogaea</i>	f13	16	14-4126-01	375
Erdnusskomponente (rAra h 1)	<i>Arachis hypogaea</i>	f422	10	14-4963-01	CDF
Erdnusskomponente (rAra h 2)	<i>Arachis hypogaea</i>	f423	10	14-4964-01	CDG
Erdnusskomponente (rAra h 3)	<i>Arachis hypogaea</i>	f424	10	14-4965-01	CDH
Erdnusskomponente (rAra h 6)	<i>Arachis hypogaea</i>	f447	10	14-6041-01	DYU
Erdnusskomponente (rAra h 8)	<i>Arachis hypogaea</i>	f352	10	14-5341-01	CEZ
Erdnusskomponente (rAra h 9)	<i>Arachis hypogaea</i>	f427	10	14-4980-01	CFC
Esskastanie	<i>Castanea sativa</i>	f299	10	14-4843-01	AAF
Haselnuss	<i>Corylus avellana</i>	f17	16	14-4528-01	D2F
Haselnusskomponente (rCor a 1)	<i>Corylus avellana</i>	f428	10	14-4981-01	CFB
Haselnusskomponente (rCor a 8)	<i>Corylus avellana</i>	f425	10	14-4968-01	CDP
Haselnusskomponente (nCor a 9)	<i>Corylus avellana</i>	f440	10	14-5758-01	DOM
Haselnusskomponente (rCor a 14)	<i>Corylus avellana</i>	f439	10	14-5754-01	CZP
Kokosnuss	<i>Cocos nucifera</i>	f36	16	14-4212-01	453
Macadamianuss	<i>Macadamia spp.</i>	f345	10	14-5282-01	BTX
Mandel	<i>Amygdalus communis</i>	f20	16	14-4179-01	422
Paranuss	<i>Bertholletia excelsa</i>	f18	16	14-4178-01	421
Paranusskomponente (rBer e 1)	<i>Bertholletia excelsa</i>	f354	10	14-5343-01	CDS
Pekannuss	<i>Carya illinoensis</i>	f201	10	14-4807-01	906
Pinienkern	<i>Pinus edulis</i>	f253	10	14-5093-01	BS3
Pistazie	<i>Pistacia vera</i>	f203	10	14-4836-01	998
Walnuss	<i>Juglans spp.</i>	f256	16	14-4521-01	CME
Walnusskomponente (rJug r 1)	<i>Juglans spp.</i>	f441	10	14-5762-01	DOT
Walnusskomponente (rJug r 3)	<i>Juglans spp.</i>	f442	10	14-5954-01	D11

## Nahrungsmittel – Obst

Produkt		Code	Größe	Art.-Nummer	Barcode
Ananas	<i>Ananas comosus</i>	f210	10	14-4810-01	909
Apfel	<i>Malus domestica</i>	f49	16	14-4220-01	461
Apfelkomponente (rMal d 1)	<i>Malus domestica</i>	f434	10	14-5703-01	CWR
Apfelkomponente (rMal d 3)	<i>Malus domestica</i>	f435	10	14-5704-01	CWS
Aprikose	<i>Prunus armeniaca</i>	f237	10	14-4812-01	911
Banane	<i>Musa spp.</i>	f92	10	14-4334-01	561
Birne	<i>Pyrus communis</i>	f94	10	14-4336-01	563
Blaubeere	<i>Vaccinium myrtillus</i>	f288	10	14-5052-01	BTF
Brombeere	<i>Rubus fruticosus</i>	f211	10	14-5051-01	COE
Datteln	<i>Phoenix dactylifera</i>	f289	10	14-5068-01	BSF
Erdbeere	<i>Fragaria vesca</i>	f44	16	14-4216-01	457
Feige (frische Frucht)	<i>Ficus carica</i>	f328	10	14-5244-01	BSR



## Nahrungsmittel – Obst (Fortsetzung)

Produkt		Code	Größe	Art.-Nummer	Barcode
Grapefruit	<i>Citrus paradisi</i>	f209	16	14-4431-01	680
Himbeere	<i>Rubus idaeus</i>	f343	10	14-5280-01	C09
Jackfrucht	<i>Artocarpus heterophyllus</i>	f318	10	14-5215-01	C3F
Johannisbeere, rot	<i>Ribes sylvestris</i>	f322	10	14-5221-01	C21
Jujube	<i>Ziziphus jujuba</i>	f336	10	14-5255-01	C32
Kakifruit	<i>Diospyros kaki</i>	f301	10	14-5161-01	C2B
Kirsche	<i>Prunus avium</i>	f242	10	14-4811-01	910
Kiwi	<i>Actinidia chinensis</i>	f84	10	14-4295-01	529
Kiwikomponente (rAct d 8)	<i>Actinidia deliciosa</i>	f430	10	14-4984-01	CG7
Limone / Limette	<i>Citrus aurantifolia</i>	f306	10	14-5188-01	BTN
Mandarine / Clementine	<i>Citrus reticulata</i>	f302	10	14-5160-01	BPB
Mango	<i>Mangifera indica</i>	f91	10	14-4331-01	559
Melone	<i>Cucumis melo spp.</i>	f87	10	14-4298-01	532
Orange	<i>Citrus sinensis</i>	f33	16	14-4129-01	377
Papaya	<i>Carica papaya</i>	f293	10	14-5089-01	BSG
Passionsfrucht	<i>Passiflora edulis</i>	f294	10	14-5091-01	COW
Pfirsich	<i>Prunus persica</i>	f95	10	14-4337-01	564
Pfirsichkomponente (rPru p 1)	<i>Prunus persica</i>	f419	10	14-4960-01	CBV
Pfirsichkomponente (rPru p 3)	<i>Prunus persica</i>	f420	10	14-4961-01	CBW
Pfirsichkomponente (rPru p 4)	<i>Prunus persica</i>	f421	10	14-4962-01	CBX
Pflaume	<i>Prunus domestica</i>	f255	10	14-4840-01	AAC
Wassermelone	<i>Citrullus lanatus</i>	f329	10	14-5245-01	BSS
Weintraube	<i>Vitis vinifera</i>	f259	10	14-4809-01	908
Zitrone	<i>Citrus limon</i>	f208	10	14-4829-01	685
<b>Allergen für Forschungszwecke</b>		<b>Code</b>	<b>Größe</b>	<b>Art.-Nummer</b>	<b>Barcode</b>
Cranberry/Preiselbeere	<i>Vaccinium oxycoccus</i>	Rf341	10	14-5269-10	AKT

## Nahrungsmittel – Sonstige

Produkt		Code	Größe	Art.-Nummer	Barcode
Bäckerhefe	<i>Saccharomyces cerevisiae</i>	f45	16	14-4217-01	458
Bockshornkleesamen	<i>Trigonella foenum-graecum</i>	f305	10	14-5187-01	C3D
Fenchelsamen	<i>Foeniculum vulgare</i>	f219	10	14-5070-01	C1L
Honig		f247	10	14-5078-01	BP7
Hopfen	<i>Humulus lupulus</i>	f324	10	14-5228-01	C0N
Kaffee	<i>Coffea spp.</i>	f221	10	14-5065-01	BRZ
Kakao	<i>Theobroma cacao</i>	f93	10	14-4335-01	562
Kürbissamen	<i>Cucurbita pepo</i>	f226	10	14-5098-01	C1U
Malz	<i>Hordeum vulgare</i>	f90	10	14-4330-01	558
Mohnsamen	<i>Papaver somniferum</i>	f224	10	14-5097-01	BS1
Rapssamen	<i>Brassica rapa</i>	f316	10	14-5213-01	C10
Senf	<i>Brassica / Sinapis spp.</i>	f89	10	14-4329-01	557
Tee	<i>Camellia sinensis</i>	f222	10	14-5104-01	BS0
Zuckerrübensamen	<i>Beta vulgaris</i>	f227	10	14-5102-01	BTK

## Nahrungsmittel – Mischungen

Mischungen		Code	Größe	Art.-Nummer	Barcode
Nahrungsmittelscreen (f1, f2, f3, f4, f13, f14)		fx5	16	14-4275-01	513
Hühnerweiß, Milcheiweiß, Dorsch (Kabeljau), Weizenmehl, Erdnuss, Soja					
Getreidemischung (f4, f7, f8, f10, f11)		fx3	16	14-4208-01	449
Weizenmehl, Hafermehl, Maismehl, Sesamschrot, Buchweizenmehl					
Fischmischung (f3, f205, f206, f254)		fx74	10	14-4827-01	926
Dorsch, Hering, Makrele, Scholle					
Meeresfrüchtemischung (f3, f24, f37, f40, f41)		fx2	16	14-4207-01	448
Dorsch, Garnele, Miesmuschel, Thunfisch, Lachs					
Fleischmischung 2 (f26, f27, f83)		fx73	10	14-4825-01	924
Schweinefleisch, Rindfleisch, Hühnerfleisch					
Gemüsemischung 1 (f12, f15, f31, f35)		fx13	10	14-4848-01	AAL
Erbse, weiße Bohne, Karotte, Kartoffel					

## Nahrungsmittel – Mischungen (Fortsetzung)

Mischungen	Code	Größe	Art.-Nummer	Barcode
Gemüseemischung 2 (f25, f214, f216, f218) <i>Tomate, Spinat, Kohl, Paprika</i>	fx14	10	14-4849-01	AAM
Leguminosenmischung (f12, f15, f235, f296) <i>Erbse, weiße Bohne, Linse, Johannisbrot</i>	fx32	10	14-4918-01	BYA
Gewürzmischung 1 (f272, f273, f274, f275) <i>Estragon, Thymian, Majoran, Liebstöckel</i>	fx70	10	14-4357-01	582
Gewürzmischung 2 (f265, f266, f267, f268) <i>Kümmel, Muskatblüte, Kardamom, Gewürznelke</i>	fx71	10	14-4358-01	583
Gewürzmischung 3 (f219, f269, f270, f271) <i>Fenchelsamen, Basilikum, Ingwer, Anis</i>	fx72	10	14-4359-01	584
Nussmischung 1 (f13, f17, f18, f20, f36) <i>Erdnuss, Haselnuss, Paranuss, Mandel, Kokosnuss</i>	fx1	16	14-4206-01	447
Nussmischung 2 (f201, f202, f203, f256) <i>Pekannuss, Cashewnuss, Pistazie, Walnuss</i>	fx22	10	14-5212-01	BPH
Obstmischung 1 (f33, f49, f92, f95) <i>Orange, Apfel, Banane, Pfirsich</i>	fx15	10	14-4850-01	AAN
Obstmischung 2 (f44, f94, f208, f210) <i>Erdbeere, Birne, Zitrone, Ananas</i>	fx16	10	14-4851-01	AAP
Obstmischung 3 (f49, f92, f94, f95) <i>Apfel, Banane, Birne, Pfirsich</i>	fx17	10	14-5179-01	BPE
Obstmischung 4 (f84, f87, f92, f95, f210) <i>Kiwi, Melone, Banane, Pfirsich, Ananas</i>	fx21	10	14-5206-01	BPG
Obstmischung 5, Latex-assoziiert (f84, f91, f92, f96, f293) <i>Kiwi, Mango, Banane, Avocado, Papaya</i>	fx30	10	14-4916-01	BY8
Obstmischung 6, Birkenpollen-assoziiert (f49, f94, f95, f242, f255) <i>Apfel, Birne, Pfirsich, Kirsche, Pflaume</i>	fx31	10	14-4917-01	BY9
Zitrusmischung (f33, f208, f209, f302) <i>Orange, Zitrone, Grapefruit, Mandarine</i>	fx29	10	14-4915-01	BY7
Nahrungsmittelmischung 1 (f25, f45, f47, f48, f85) <i>Tomate, Bäckerhefe, Knoblauch, Zwiebel, Sellerie</i>	fx7	10	14-4844-01	AAG
Nahrungsmittelmischung 2 (f17, f18, f33, f49, f93) <i>Haselnuss, Paranuss, Orange, Apfel, Kakao</i>	fx8	10	14-4845-01	AAH
Nahrungsmittelmischung 3 (f20, f84, f87, f92, f259) <i>Mandel, Kiwi, Melone, Banane, Weintraube</i>	fx9	10	14-4846-01	AAJ
Nahrungsmittelmischung 5 (f8, f12, f15, f31, f260) <i>Mais, Erbse, weiße Bohne, Karotte, Brokkoli</i>	fx11	10	14-5177-01	BPC
Nahrungsmittelmischung 6 (f5, f9, f35, f212, f225) <i>Roggenmehl, Reis, Kartoffel, Champignon, Kürbis</i>	fx12	10	14-5178-01	BPD
Nahrungsmittelmischung 7 (f12, f13, f14) <i>Erbse, Erdnuss, Sojabohne</i>	fx18	10	14-4852-01	AAR
Nahrungsmittelmischung 8 (f31, f35, f214, f244) <i>Karotte, Kartoffel, Spinat, Gurke</i>	fx19	10	14-5181-01	BPF
Nahrungsmittelmischung 9 (f4, f5, f6, f9) <i>Weizenmehl, Roggenmehl, Gerstenmehl, Reis</i>	fx20	10	14-4853-01	AAS
Nahrungsmittelmischung 10 (f17, f24, f84, f92) <i>Haselnuss, Garnele, Kiwi, Banane</i>	fx24	10	14-4856-01	A7F
Nahrungsmittelmischung 11 (f10, f45, f47, f85) <i>Sesamschrot, Bäckerhefe, Knoblauch, Sellerie</i>	fx25	10	14-4857-01	A7G
Nahrungsmittelmischung 26 (f1, f2, f13, f89) <i>Hühnerweiß, Milcheiweiß, Erdnuss, Senf</i>	fx26	10	14-4894-01	BEX
Nahrungsmittelmischung 27 (f3, f4, f14, f17) <i>Dorsch, Weizenmehl, Sojabohne, Haselnuss</i>	fx27	10	14-4893-01	BEW
Nahrungsmittelmischung 28 (f10, f24, f27, f84) <i>Sesamschrot, Garnele, Rindfleisch, Kiwi</i>	fx28	10	14-4892-01	BEV
Nahrungsmittelmischung 29 (f10, f17, f25, f84, f202) <i>Sesamschrot, Haselnuss, Tomate, Kiwi, Cashewnuss</i>	fx77	10	14-4988-01	CJ5

## Nahrungsmittel – Zusatzstoffe

Produkt		Code	Größe	Art.-Nummer	Barcode
Guarkern (E412)	<i>Cyamopsis tetragonolobus</i>	f246	10	14-5076-01	COH
Gummi arabicum (E414)	<i>Acacia spp.</i>	f297	10	14-5138-01	BSH
Johannisbrot (E410)	<i>Ceratonia siliqua</i>	f296	10	14-5137-01	COU
Karminrot (E120)	<i>Dactylopus coccus</i>	f340	10	14-5268-01	COV
Traganth (E413)	<i>Astragalus spp.</i>	f298	10	14-5139-01	C12

## Parasiten

Produkt		Code	Größe	Art.-Nummer	Barcode
Anisakis (Fischparasit)	<i>Anisakis spp.</i>	p4	16	14-4475-01	830
Ascaris	<i>Ascaris lumbricoides</i>	p1	16	14-4244-01	483

## Sonstige Allergene

Produkt		Code	Größe	Art.-Nummer	Barcode
Alpha-Gal (Galactose-alpha-1,3-Galactose Thyreoglobulin), Rind		o215	10	14-5997-01	DPC
Baumwolle		o1	16	14-4476-01	831
CCD Kohlenhydrat-Determinante	<i>MUXF3 aus Bromelain</i>	o214	10	14-5339-01	BXZ
Mehlwurm	<i>Tenebrio molitor</i>	o211	10	14-5251-01	C3C
Spermaflüssigkeit		o70	10	14-4371-01	596
Streptavidin (für Allergenkopplungen)		o212	10	14-5320-01	BZV
Tabakblätter		o201	10	14-5136-01	BTL

## Allergen für Forschungszwecke

		Code	Größe	Art.-Nummer	Barcode
Maltose-bindendes Protein (MBP)		Ro213	10	14-5334-10	BN3

## Sonstige Mischungen

Mischungen		Code	Größe	Art.-Nummer	Barcode
Innenraummischung (d1, e1, m3, i6) <i>Dermatophagoides pteronyssinus, Katzenschuppen, Aspergillus fumigatus, Küchenschabe</i>		rx5	10	14-5246-01	BPT
Perennial Screen 1 (d2, e1, e3, e5, m6) <i>Dermatophagoides farinae, Katzenschuppen, Pferdeschuppen, Hundeschuppen, Alternaria alternata</i>		rx2	10	14-5184-01	BPS
Perennial Screen 2 (d1, e1, e3, e5, e82) <i>Dermatophagoides pteronyssinus, Katzenschuppen, Pferdeschuppen, Hundeschuppen, Kaninchenepithellen</i>		rx7	10	14-5323-01	BPW
Saisonal Screen (g6, t3, w6, w9, w21) <i>Lieschgras, Birke, Beifuß, Spitzwegerich, Glaskraut</i>		rx1	10	14-5193-01	BRN
Sondermischung / Pollen 1 (g2, g5, g17, w1, w9, w10) <i>Hundszahngras, Lolch, Bahagrass, beifußblättrige Ambrosie, Spitzwegerich, weißer Gänsefuß</i>		rx3	10	14-5198-01	BTT
Sondermischung / Pollen, Schimmelpilze (t3, g6, w6, m2, m6) <i>Birke, Lieschgras, Beifuß, Cladosporium herbarum, Alternaria alternata</i>		rx6	10	14-5322-01	BPU

## Inhalationsscreen

Produkt		Code	Größe	Art.-Nummer	Barcode
Inhalationsscreen (d1, e1, e5, g6, g12, m2, t3, w6) <i>Dermatophagoides pteronyssinus, Katzenschuppen, Hundeschuppen, Lieschgras, Roggen, Cladosporium herbarum, Birke, Beifuß</i>		sx1	48	14-4332-35	798

## Tierallergene

Produkt		Code	Größe	Art.-Nummer	Barcode
Chinchillaepithelien	<i>Chinchilla laniger</i>	e208	10	14-5011-01	C1X
Entenfedern	<i>Anas platyrhynca</i>	e86	10	14-4171-01	518
Finkenfedern	<i>Lonchura domestica</i>	e214	10	14-5013-01	C2D
Frettchenepithelien	<i>Mustela putorius</i>	e217	10	14-5157-01	C1H
Gänsefedern	<i>Anser anser</i>	e70	16	14-4169-01	414
Hamsterepithelien	<i>Cricetus cricetus, Mesocr. auratus</i>	e84	10	14-4310-01	544
Hühnerfedern	<i>Gallus domesticus</i>	e85	10	14-4170-01	517
Hühnerkot	<i>Gallus domesticus</i>	e218	10	14-5229-01	BRW
Hühnerserumproteine	<i>Gallus domesticus</i>	e219	10	14-5230-01	C24
Hundeschuppen	<i>Canis familiaris</i>	e5	16	14-4110-01	360
Hundekomponente (rCan f 1)	<i>Canis familiaris</i>	e101	10	14-4955-01	CBN
Hundekomponente (rCan f 2)	<i>Canis familiaris</i>	e102	10	14-4956-01	CBP
Hundekomponente (nCan f 3, Serumalbumin)	<i>Canis familiaris</i>	e221	10	14-5241-01	C14
Hundekomponente (rCan f 4)	<i>Canis familiaris</i>	e229	10	14-5755-01	CZY
Hundekomponente (rCan f 5)	<i>Canis familiaris</i>	e226	10	14-4998-01	CMZ
Hundekomponente (rCan f 6)	<i>Canis familiaris</i>	e230	10	14-6081-01	E2X
Kanarienvogelfedern	<i>Serinus canarius</i>	e201	10	14-4824-01	923
Kanarienvogelkot	<i>Serinus canarius</i>	e200	10	14-4913-01	BY5
Kaninchenepithelien	<i>Oryctolagus cuniculus</i>	e82	10	14-4308-01	542
Kaninchenserumproteine	<i>Oryctolagus cuniculus</i>	e206	10	14-5033-01	C2H
Kaninchenurinproteine	<i>Oryctolagus cuniculus</i>	e211	10	14-5034-01	C44
Katzenschuppen/-epithelien	<i>Felis domesticus</i>	e1	16	14-4109-01	359
Katzenkomponente (rFel d 1)	<i>Felis domesticus</i>	e94	10	14-4905-01	BY0
Katzenkomponente (rFel d 2, Serumalbumin)	<i>Felis domesticus</i>	e220	10	14-5240-01	BRX
Katzenkomponente (rFel d 4)	<i>Felis domesticus</i>	e228	10	14-5702-01	CT9
Katzenkomponente (rFel d 7)	<i>Felis domesticus</i>	e231	10	14-6082-01	E2Y
Mäuseepithelien	<i>Mus spp.</i>	e71	10	14-4394-01	603
Mäuseepithelien, Serum-/Urinproteine	<i>Mus spp.</i>	e88	10	14-4327-01	555
Mäuseserumproteine	<i>Mus spp.</i>	e76	10	14-4399-01	608
Mäuseurinproteine	<i>Mus spp.</i>	e72	10	14-4395-01	604
Meerschweinchenepithelien	<i>Cavia porcellus</i>	e6	16	14-4167-01	412
Nerzepithelien	<i>Mustela spp.</i>	e203	10	14-5030-01	C39
Nymphensittichfedern		e196	10	14-4909-01	BY1
Nymphensittichkot		e197	10	14-4910-01	BY2
Papageienfedern	<i>Ara spp.</i>	e213	10	14-4832-01	994
Pferdeschuppen	<i>Equus caballus</i>	e3	16	14-4122-01	371
Pferdekompone nte (rEqu c 1)	<i>Equus caballus</i>	e227	10	14-5700-01	CN7
Rattene pithelien	<i>Rattus norvegicus</i>	e73	10	14-4396-01	605
Rattene pithelien, Serum-/Urinproteine	<i>Rattus norvegicus</i>	e87	10	14-4326-01	554
Rattenserumproteine	<i>Rattus norvegicus</i>	e75	10	14-4398-01	607
Rattenu rinproteine	<i>Rattus norvegicus</i>	e74	10	14-4397-01	606
Rinderschuppen	<i>Bos taurus</i>	e4	16	14-4166-01	411
Rinderkomponente (nBos d 6, Serumalbumin)	<i>Bos spp.</i>	e204	10	14-5009-01	BRV
Schafepithelien	<i>Ovis spp.</i>	e81	10	14-4307-01	541
Schweineepithelien	<i>Sus scrofa</i>	e83	10	14-4309-01	543
Schweineserumalbumin nSus s PSA	<i>Sus scrofa</i>	e222	10	14-5242-01	C36
Taubenfedern	<i>Streptopelia spp</i>	e215	10	14-5032-01	BP5
Truthahnfedern	<i>Meleagris gallopavo</i>	e89	10	14-4356-01	581
Wellensittichfedern	<i>Melopsittacus undulatus</i>	e78	10	14-4304-01	538
Wellensittichkot	<i>Melopsittacus undulatus</i>	e77	10	14-4303-01	537
Wüstenrennmausepithelien	<i>Meriones unguiculatus</i>	e209	10	14-5015-01	C1W
Ziegenepithelien	<i>Capra hircus</i>	e80	10	14-4306-01	540

## Tierallergene (Fortsetzung)

Mischungen	Code	Größe	Art.-Nummer	Barcode
Epithelienmischung 1 (e1, e3, e4, e5) <i>Katzenschuppen/-epithelien, Pferdeschuppen, Rinderschuppen, Hundeschuppen</i>	ex1	16	14-4203-01	444
Epithelienmischung 2 (e1, e5, e6, e87, e88) <i>Katzenschuppen/-epithelien, Hundeschuppen, Meerschweinchenepithelien, Ratteneithelien + Serum-/Urinproteine, Mäuseepithelien + Serum-/Urinproteine</i>	ex2	16	14-4512-01	BN7
Federmischung 1 (e70, e85, e86, e89) <i>Gänsefedern, Hühnerfedern, Entenfedern, Truthahnfedern</i>	ex71	10	14-4277-01	520
Käfigvögelmischung (e78, e201, e196, e213, e214) <i>Wellensittich-, Kanarienvogel-, Nymphensittich-, Papageien-, Finkenfedern</i>	ex72	10	14-4278-01	521
Nagemischung (e6, e82, e84, e87, e88) <i>Meerschweinchenepithelien, Kaninchenepithelien, Hamsterepithelien, Ratteneithelien + Serum-/Urinproteine, Mäuseepithelien + Serum-/Urinproteine</i>	ex70	10	14-4276-01	519
Allergen für Forschungszwecke	Code	Größe	Art.-Nummer	Barcode
Schweineurinproteine <i>Sus scrofa</i>	Re212	10	14-5039-10	645

## Spezifisches IgG

Produkt	Code	Größe	Art.-Nummer	Barcode
<b>Mikroorganismen</b>				
Micropolyspora faeni	G m22	10	14-5302-01	BT9
Stachybotrys atra	G m24	10	14-5304-01	BTB
Thermoactinomyces vulgaris	G m23	10	14-5303-01	BTA
<b>Tierallergene</b>				
Papageien-Serumproteine, -Federn, -Kot	G e92	10	14-5317-01	BU5
Tauben-Serumproteine	G e93	10	14-5337-01	BU9
Tauben-Serumproteine, -Federn, -Kot	G e91	10	14-5315-01	BU3
Wellensittich-Serumproteine, -Federn, -Kot	G e90	10	14-5316-01	BU4
<b>Mischungen</b>				
Schimmelpilzmischung (m1, m2, m4, m6)	G mx6	10	14-5319-01	BU7





## ImmunoCAP Tests für Forschungszwecke

## Allergene

## Arzneimittel

Produkt	Code	Größe	Art.-Nummer	Barcode
ACTH (Adrenocorticotropes Hormon)	Rc206	10	14-5162-10	758
Pancreatin*	U523	10	14-5720-10	CYA
Penicillin-Minor-Determinante (Penicillin MD)*	U233	10	14-5730-10	CY1
Rocuronium*	U254	10	14-5717-10	CYD
Tetanustoxoid	Rc208	10	14-5227-10	902

## Berufsallergene

Produkt	Code	Größe	Art.-Nummer	Barcode
Maleinsäureanhydrid (Maleic anhydrid)	Rk210	10	14-5190-10	796
Peroxidase*	U395	10	14-5726-10	CY5

## Insekten

Produkt	Code	Größe	Art.-Nummer	Barcode
Reismehlkäfer* <i>Tribolium confusum</i>	U15	10	14-5718-10	CYC

## Nahrungsmittel

Produkt	Code	Größe	Art.-Nummer	Barcode
Cranberry/Preiselbeere <i>Vaccinium oxycoccos</i>	Rf341	10	14-5269-10	AKT
Mahi Mahi* <i>Coryphaena hippurus</i>	U510	10	14-5802-10	DAJ
Muskatnuss <i>Myristica fragrans</i>	Rf282	10	14-5087-10	693
Zimt <i>Cinnamomum spp.</i>	Rf220	10	14-5063-10	669

## Sonstige Allergene

Produkt	Code	Größe	Art.-Nummer	Barcode
Hanf* <i>Cannabis sativa</i>	U901	10	14-5711-10	CYK
Maltose-bindendes Protein (MBP)	Ro213	10	14-5334-10	BN3

## Tierallergene

Produkt	Code	Größe	Art.-Nummer	Barcode
Schweineurinproteine <i>Sus scrofa</i>	Re212	10	14-5039-10	645

## IgG Antigene

## Mikroorganismen

Produkt	Code	Größe	Art.-Nummer	Barcode
Aspergillus versicolor*	U1084	10	14-5941-10	CZZ
Cladosporium cladosporioides*	U1085	10	14-5942-10	DER
Penicillium spp.*	U1086	10	14-5943-10	DES

\* Hergestellt nach Kundenauftrag. Unterschiede in der Haltbarkeit im Vergleich zu Standardprodukten.

### ImmunoCAP Rapid

ImmunoCAP Rapid ist ein Point-of-Care-Schnelltest für die qualitative In-vitro-Bestimmung von allergenspezifischem IgE in humanem Kapillarblut oder heparinisiertem Vollblut (venös). ImmunoCAP Rapid bietet eine Gesamtlösung von der Kapillarblutprobe bis zur Bewertung der Testergebnisse. Im Lieferumfang ist die benötigte Ausstattung wie Blutentnahmegesäß, Testgerät und Entwicklerlösung enthalten. Das Testgerät mit Symptom-orientiertem Allergenprofil ist für den einmaligen Gebrauch konzipiert. Jedes Testkit enthält zehn Allergene und die für den Nachweis benötigten Reagenzien. Die Ergebnisse werden innerhalb von 20 Minuten angezeigt. Eine rosa bis rote Linie neben dem Allergencode weist auf spezifische IgE-Antikörper gegen das entsprechende Allergen hin. ImmunoCAP Rapid – Ergebnisse direkt, klar und einfach.



### ImmunoCAP Rapid

#### ImmunoCAP Rapid Asthma/Rhinitis Kinder

**Produkt**

e1, t3, w6, g6, f1, e5, t9, w21, d1, f2  
Katze, Birke, Beifuß, Lieschgras, Ei, Hund, Olive, Glaskraut, Hausstaubmilbe, Milch

**Packungsgröße**

10 Testkits

**Art.-Nummer**

82-1000-01

#### ImmunoCAP Rapid Asthma/Rhinitis Erwachsene

**Produkt**

e1, t3, w6, g6, i6, e5, t9, w21, d1, m6  
Katze, Birke, Beifuß, Lieschgras, Küchenschabe, Hund, Olive, Glaskraut, Hausstaubmilbe, Schimmelpilz

**Packungsgröße**

10 Testkits

**Art.-Nummer**

82-1001-01

## ImmunoCAP ISAC

Bei ImmunoCAP ISAC handelt es sich um eine miniaturisierte Immunoassay-Plattform. Dieses Verfahren ermöglicht die Multiplexmessung von spezifischen IgE-Antikörpern gegen 112 verschiedene Allergenkomponenten mit nur 30 µl Serum oder Plasma. Dabei kann auch Kapillarblut als Probenmaterial eingesetzt werden. Dies ermöglicht eine schonendere Blutabnahme gerade bei kleinen Kindern. Gereinigte native oder rekombinante Allergenkomponenten sind auf einem festen Träger (Biochip) aufgebracht. Im ersten Schritt des zweistufigen Tests binden die Antikörper aus dem Patientenserum an die Allergenkomponenten. Im zweiten Schritt erfolgt nach einem Waschschrift die Markierung der Allergen-gebundenen IgE-Antikörper durch fluoreszierende Antikörper. Der ImmunoCAP ISAC ist ein semiquantitativer Test. Die Testergebnisse werden in ISAC Standardized Units (ISU) angegeben.



## ImmunoCAP ISAC

Produkt	Packungsgröße	Art.-Nummer
ImmunoCAP ISAC Starter Pack	1 Feuchtekammer, 2 Waschschalen, 2 Magnetrührstäbchen	81-1010-01
ImmunoCAP ISAC <sub>E112f</sub>	20 Bestimmungen, 5 Chips mit je 4 Analysenfeldern (112 Allergenkomponenten je Feld), Reagenzien	81-1020-01
ImmunoCAP ISAC <sub>E</sub> Control	1 Fläschchen	81-1021-01
ImmunoCAP ISAC <sub>E</sub> Detection Antibody	1 Fläschchen	81-1022-01
Phadia MIA	Data management and analysis software	81-1009-01
Phadia Xplain	Zusatzfunktion für Phadia MIA, Interpretationshilfe von ImmunoCAP ISAC Ergebnissen	81-1013-01
LuxScan™ 10K Microarray Scanner		81-1002-01

## ImmunoCAP ISAC<sub>E112f</sub> Allergenkomponenten

Allergenkomponente	Allergenquelle	Lateinischer Name	Proteingruppe
<b>Nahrungsmittelallergene</b>			
nGal d 1	Eiweiß	<i>Gallus domesticus</i>	Ovomucoid
nGal d 2	Eiweiß	<i>Gallus domesticus</i>	Ovalbumin
nGal d 3	Eiweiß	<i>Gallus domesticus</i>	Conalbumin / Ovotransferrin
nGal d 5	Eigelb / Hühnerfleisch	<i>Gallus domesticus</i>	Livetin / Serumalbumin
nBos d 4	Kuhmilch	<i>Bos domesticus</i>	Alpha-Lactalbumin
nBos d 5	Kuhmilch	<i>Bos domesticus</i>	Beta-Lactoglobulin
nBos d 6	Kuhmilch / Rindfleisch	<i>Bos domesticus</i>	Serumalbumin
nBos d 8	Kuhmilch	<i>Bos domesticus</i>	Kasein
rGad c 1	Dorsch / Kabeljau	<i>Gadus callarias</i>	Parvalbumin
nPen m 1	Shrimps	<i>Penaeus monodon</i>	Tropomyosin
nPen m 2	Shrimps	<i>Penaeus monodon</i>	Arginin Kinase
nPen m 4	Shrimps	<i>Penaeus monodon</i>	Sarkoplasmatisches calciumbindendes Protein
rAna o 2	Cashewnuss	<i>Anacardium occidentale</i>	Speicherprotein, 11S Globulin
rAna o 3	Cashewnuss	<i>Anacardium occidentale</i>	Speicherprotein, 2S Albumin
rBer e 1	Paranuss	<i>Bertholletia excelsa</i>	Speicherprotein, 2S Albumin
rCor a 1.0401	Haselnuss	<i>Corylus avellana</i>	PR-10 Protein
rCor a 8	Haselnuss	<i>Corylus avellana</i>	Lipid-Transfer-Protein (nsLTP)
nCor a 9	Haselnuss	<i>Corylus avellana</i>	Speicherprotein, 11S Globulin
rCor a 14	Haselnuss	<i>Corylus avellana</i>	Speicherprotein, 2S Albumin
rJug r 1	Walnuss	<i>Juglans regia</i>	Speicherprotein, 2S Albumin
nJug r 3	Walnuss	<i>Juglans regia</i>	Lipid-Transfer-Protein (nsLTP)
rSes i 1	Sesam	<i>Sesamum indicum</i>	Speicherprotein, 2S Albumin

**ImmunoCAP ISAC<sub>E112i</sub> Allergenkomponenten**

Allergenkomponente	Allergenquelle	Lateinischer Name	Proteingruppe
<b>Nahrungsmittelallergene</b>			
rAra h 1	Erdnuss	<i>Arachis hypogaea</i>	Speicherprotein, 7S Globulin
rAra h 2	Erdnuss	<i>Arachis hypogaea</i>	Speicherprotein, 2S Albumin
rAra h 3	Erdnuss	<i>Arachis hypogaea</i>	Speicherprotein, 11S Globulin
nAra h 6	Erdnuss	<i>Arachis hypogaea</i>	Speicherprotein, 2S Albumin
rAra h 8	Erdnuss	<i>Arachis hypogaea</i>	PR-10 Protein
rAra h 9	Erdnuss	<i>Arachis hypogaea</i>	Lipid-Transfer-Protein (nsLTP)
rGly m 4	Sojabohne	<i>Glycine max</i>	PR-10 Protein
nGly m 5	Sojabohne	<i>Glycine max</i>	Speicherprotein, 7S Globulin
nGly m 6	Sojabohne	<i>Glycine max</i>	Speicherprotein, 11S Globulin
nFag e 2	Buchweizen	<i>Fagopyrum esculentum</i>	Speicherprotein, 2S Albumin
rTri a 14	Weizen	<i>Triticum aestivum</i>	Lipid-Transfer-Protein (nsLTP)
rTri a 19.0101	Weizen	<i>Triticum aestivum</i>	Omega-5 Gliadin
nTri a aa_TI	Weizen	<i>Triticum aestivum</i>	Alpha-Amylase / Trypsin-Inhibitor
nAct d 1	Kiwi	<i>Actinidia deliciosa</i>	Cystein Protease
nAct d 2	Kiwi	<i>Actinidia deliciosa</i>	Thaumatococcus-ähnliches Protein
nAct d 5	Kiwi	<i>Actinidia deliciosa</i>	Kiwellin
rAct d 8	Kiwi	<i>Actinidia deliciosa</i>	PR-10 Protein
rApi g 1	Sellerie	<i>Apium graveolens</i>	PR-10 Protein
rMal d 1	Apfel	<i>Malus domestica</i>	PR-10 Protein
rPru p 1	Pfirsich	<i>Prunus persica</i>	PR-10 Protein
rPru p 3	Pfirsich	<i>Prunus persica</i>	Lipid-Transfer-Protein (nsLTP)
<b>Aeroallergene</b>			
nCyn d 1	Hundszahngas	<i>Cynodon dactylon</i>	Gras, Gruppe 1
rPhl p 1	Lieschgras	<i>Phleum pratense</i>	Gras, Gruppe 1
rPhl p 2	Lieschgras	<i>Phleum pratense</i>	Gras, Gruppe 2/3
nPhl p 4	Lieschgras	<i>Phleum pratense</i>	Berberine bridge enzyme
rPhl p 5	Lieschgras	<i>Phleum pratense</i>	Gras, Gruppe 5
rPhl p 6	Lieschgras	<i>Phleum pratense</i>	Gras, Gruppe 6
rPhl p 7	Lieschgras	<i>Phleum pratense</i>	Polcalcine
rPhl p 11	Lieschgras	<i>Phleum pratense</i>	Ole e 1-verwandtes Protein
rPhl p 12	Lieschgras	<i>Phleum pratense</i>	Profilin
rAln g 1	Erlche	<i>Alnus glutinosa</i>	PR-10 Protein
rBet v 1	Birke	<i>Betula verrucosa</i>	PR-10 Protein
rBet v 2	Birke	<i>Betula verrucosa</i>	Profilin
rBet v 4	Birke	<i>Betula verrucosa</i>	Polcalcine
rCor a 1.0101	Haselpollen	<i>Corylus avellana</i>	PR-10 Protein
nCry j 1	Japanische Zeder	<i>Cryptomeria japonica</i>	Pektat-Lyase
nCup a 1	Arizona Zypresse	<i>Cupressus arizonica</i>	Pektat-Lyase
rOle e 1	Olivenbaum	<i>Olea europaea</i>	Olive, Gruppe 5
nOle e 7	Olivenbaum	<i>Olea europaea</i>	Lipid-Transfer-Protein (nsLTP)
rOle e 9	Olivenbaum	<i>Olea europaea</i>	1,3 Beta Glucanase
rPla a 1	Platan	<i>Platanus acerifolia</i>	Invertase Inhibitor
rPla a 3	Platan	<i>Platanus acerifolia</i>	Lipid-Transfer-Protein (nsLTP)
nAmb a 1	Ambrosie	<i>Ambrosia artemisiifolia</i>	Pektat-Lyase
nArt v 1	Beifuß	<i>Artemisia vulgaris</i>	Defensin-ähnliches Protein
nArt v 3	Beifuß	<i>Artemisia vulgaris</i>	Lipid-Transfer-Protein (nsLTP)
rChe a 1	Weißer Gänsefuß	<i>Chenopodium album</i>	Ole e 1-verwandtes Protein
rMer a 1	Einjähriges Bingelkraut	<i>Mercurialis annua</i>	Profilin
rPar j 2	Glaskraut	<i>Parietaria judaica</i>	Lipid-Transfer-Protein (nsLTP)
rPla l 1	Spitzweigerich	<i>Plantago lanceolata</i>	Ole e 1-verwandtes Protein
nSal k 1	Salzkraut	<i>Salsola kali</i>	Pektin Methyltransferase

**ImmunoCAP ISAC<sub>E112f</sub> Allergenkomponenten**

Allergenkomponente	Allergenquelle	Lateinischer Name	Proteingruppe
<b>Aeroallergene</b>			
rCan f 1	Hund	<i>Canis familiaris</i>	Lipocalin
rCan f 2	Hund	<i>Canis familiaris</i>	Lipocalin
nCan f 3	Hund	<i>Canis familiaris</i>	Serumalbumin
rCan f 4	Hund	<i>Canis familiaris</i>	Lipocalin
rCan f 5	Hund	<i>Canis familiaris</i>	Arginin Esterase
rCan f 6	Hund	<i>Canis familiaris</i>	Lipocalin
rEqu c 1	Pferd	<i>Equus caballus</i>	Lipocalin
nEqu c 3	Pferd	<i>Equus caballus</i>	Serumalbumin
rFel d 1	Katze	<i>Felis domesticus</i>	Uteroglobin
rFel d 2	Katze	<i>Felis domesticus</i>	Serum albumin
rFel d 4	Katze	<i>Felis domesticus</i>	Lipocalin
nMus m 1	Maus	<i>Mus musculus</i>	Lipocalin
rAlt a 1	Schimmelpilz	<i>Alternaria alternata</i>	Saures Glykoprotein
rAlt a 6	Schimmelpilz	<i>Alternaria alternata</i>	Enolase
rAsp f 1	Schimmelpilz	<i>Aspergillus fumigatus</i>	Mitogillin-Familie
rAsp f 3	Schimmelpilz	<i>Aspergillus fumigatus</i>	Peroxisomales Protein
rAsp f 6	Schimmelpilz	<i>Aspergillus fumigatus</i>	Mn Superoxid Dismutase
rCla h 8	Schimmelpilz	<i>Cladosporium herbarum</i>	Mannitol Deydrogenase
rBlo t 5	Hausstaubmilbe	<i>Blomia tropicalis</i>	Milben, Gruppe 5
nDer f 1	Hausstaubmilbe	<i>Dermatophagoides farinae</i>	Cystein-Protease
rDer f 2	Hausstaubmilbe	<i>Dermatophagoides farinae</i>	NPC2 Familie
nDer p 1	Hausstaubmilbe	<i>Dermatophagoides pteronyssinus</i>	Cystein-Protease
rDer p 2	Hausstaubmilbe	<i>Dermatophagoides pteronyssinus</i>	NPC2 Familie
rDer p 10	Hausstaubmilbe	<i>Dermatophagoides pteronyssinus</i>	Tropomyosin
rDer p 23	Hausstaubmilbe	<i>Dermatophagoides pteronyssinus</i>	Peritrophin-like Protein
rLep d 2	Vorratsmilbe	<i>Lepidoglyphus destructor</i>	NPC2 Familie
rBla g 1	Deutsche Küchenschabe	<i>Blattella germanica</i>	Küchenschabe, Gruppe 1
rBla g 2	Deutsche Küchenschabe	<i>Blattella germanica</i>	Asparat Protease
rBla g 5	Deutsche Küchenschabe	<i>Blattella germanica</i>	Glutathion S-Transferase
nBla g 7	Deutsche Küchenschabe	<i>Blattella germanica</i>	Tropomyosin
<b>Sonstige</b>			
rAni s 1	Heringswurm	<i>Anisakis simplex</i>	Serin Protease Inhibitor
rAni s 3	Heringswurm	<i>Anisakis simplex</i>	Tropomyosin
rHev b 1	Latex	<i>Hevea brasiliensis</i>	Rubber elongation Factor
rHev b 3	Latex	<i>Hevea brasiliensis</i>	Small rubber patricle Protein
rHev b 5	Latex	<i>Hevea brasiliensis</i>	Saures Protein
rHev b 6.01	Latex	<i>Hevea brasiliensis</i>	Prohevein
rHev b 8	Latex	<i>Hevea brasiliensis</i>	Profilin
nGal-alpha-1,3-Gal (Alpha-Gal)	Rinder-Thyreoglobulin		Galactose-alpha-1,3-Galactose
nMUF3	Kreuzreaktive Kohlenhydrat-Determinante aus Bromelain		CCD-Marker

## EliA Tests

EliA ist ein Enzym-Immuno-Assay für die Bestimmung von Autoantikörpern in der Diagnostik von Autoimmunerkrankungen wie Rheumatoide Arthritis, Zöliakie oder systemischem Lupus erythematoses. EliA wird auf den vollautomatisierten Systemen Phadia 100, Phadia 200, Phadia 250, Phadia 2500 und Phadia 5000 durchgeführt und ermöglicht die einfache, zuverlässige und wirtschaftliche Messung eines breiten Spektrums an Autoantikörpern.

Produkt	Art.-Nr.	Pck.Gr.	Antigene	Cut-Off			KN
				negativ	grenzwertig	positiv	
<b>Bindegewebserkrankungen (Kollagenosen)</b>							
EliA CTD Screen Well	14-5596-01	4 x 12	Human rekombinantes U1RNP (RNP70, A, C), SS-A/Ro (60 kDa, 52 kDa), SS-B/La, CENP-B, Scl-70, Jo-1, Fibrillarin, RNA Pol III, Rib-P, PM-Scl, PCNA, Mi-2, Sm-Proteine und native gereinigte dsDNA	< 0,7 Ratio	0,7–1,0 Ratio	> 1,0 Ratio	ctd
EliA Symphony Well**	14-5508-01	4 x 12	Human rekombinantes U1RNP (RNP70, A, C), SS-A/Ro (60 kDa, 52 kDa), SS-B/La, CENP-B, RNP70, Scl-70, Jo-1, native gereinigte Sm-Proteine	< 0,7 Ratio	0,7–1,0 Ratio	> 1,0 Ratio	sy
EliA Symphony <sup>S</sup> Well	14-5671-01	4 x 16	Human rekombinantes U1RNP (RNP70, A, C), SS-A/Ro (60 kDa, 52 kDa), SS-B/La, CENP-B, Scl-70, Jo-1 Proteine, synthetische SmD <sub>3</sub> Peptide	< 0,7 Ratio	0,7–1,0 Ratio	> 1,0 Ratio	sys
EliA dsDNA Well	14-5500-01	4 x 12	Doppelsträngige Plasmid-DNA	< 10 IU/ml	10–15 IU/ml	> 15 IU/ml	dn
EliA ssDNA Well	14-5629-01	2 x 12	Synthetische Einzelstrang-DNA (ssDNA)	< 7 U/ml	7–10 U/ml	> 10 U/ml	sdn
EliA U1RNP Well	14-5501-01	4 x 12	Human rekombinante U1RNP (RNP70, A, C)-Proteine	< 5 U/ml	5–10 U/ml	> 10 U/ml	rn
EliA RNP70 Well	14-5511-01	4 x 12	Human rekombinantes RNP70-Protein	< 7 U/ml	7–10 U/ml	> 10 U/ml	70
EliA SmD <sup>P</sup> Well	14-5624-01	4 x 12	Synthetisches SmD <sub>3</sub> Peptid	< 7 U/ml	7–10 U/ml	> 10 U/ml	smd
EliA SmD <sup>P</sup> -S Well	14-5672-01	4 x 16	Synthetisches SmD <sub>3</sub> Peptid	< 7 U/ml	7–10 U/ml	> 10 U/ml	sms
EliA Ro Well	14-5503-01	4 x 12	Human rekombinante SS-A/Ro- (60 kDa, 52 kDa)-Proteine	< 7 U/ml	7–10 U/ml	> 10 U/ml	ro
EliA Ro52 Well	14-5598-01	2 x 12	Human rekombinantes SS-A/Ro- (52 kDa)-Protein	< 7 U/ml	7–10 U/ml	> 10 U/ml	ro52
EliA Ro60 Well	14-5525-01	4 x 12	Human rekombinantes Ro (60 kDa)-Protein	< 7 U/ml	7–10 U/ml	> 10 U/ml	ro60
EliA La Well	14-5504-01	4 x 12	Human rekombinantes SS-B/La- (48 kDa)-Protein	< 7 U/ml	7–10 U/ml	> 10 U/ml	la
EliA CENP Well	14-5505-01	2 x 12	Human rekombinantes CENP-B-Protein	< 7 U/ml	7–10 U/ml	> 10 U/ml	ce
EliA Scl-70 <sup>S</sup> Well	14-5637-01	2 x 12	Human rekombinantes Scl-70 (Topoisomerase-I)-Protein	< 7 U/ml	7–10 U/ml	> 10 U/ml	scs
EliA RNA Pol III Well*	14-5599-01	2 x 12	Human rekombinantes RNA Polymerase III Protein	< 7 U/ml	7–10 U/ml	> 10 U/ml	pol3
EliA Jo-1 Well	14-5507-01	2 x 12	Human rekombinantes Jo-1-Protein	< 7 U/ml	7–10 U/ml	> 10 U/ml	jo
EliA Fibrillarin Well	14-5605-01	2 x 12	Human rekombinantes Fibrillarin-Protein	< 7 U/ml	7–10 U/ml	> 10 U/ml	fib
EliA Rib-P Well	14-5521-01	2 x 12	Human rekombinante Rib-P-Proteine (P0, P1, P2)	< 7 U/ml	7–10 U/ml	> 10 U/ml	rp
EliA PM-Scl Well	14-5602-01	2 x 12	Human rekombinantes PM-Scl-100-Protein	< 7 U/ml	7–10 U/ml	> 10 U/ml	pmsc
EliA PCNA Well	14-5603-01	2 x 12	Human rekombinantes PCNA-Protein	< 7 U/ml	7–10 U/ml	> 10 U/ml	pcna
EliA Mi-2 Well	14-5604-01	2 x 12	Human rekombinantes Mi-2-Protein	< 7 U/ml	7–10 U/ml	> 10 U/ml	mi
EliA DFS70 Well*	14-5673-01	2 x 16	Human rekombinantes DFS70-Protein	< 7 U/ml	7–10 U/ml	> 10 U/ml	dfs

\* nicht auf Phadia 100

\*\* nicht auf Phadia 200



**EliA Wells**

Produkt	Art.-Nr.	Pck.Gr.	Antigene	Cut-Off			KN
				negativ	grenzwertig	positiv	
<b>Rheumatoide Arthritis</b>							
EliA CCP Well	14-5515-01	4 x 12	Citrullinierte synthetische Peptide, Antigen der 2. Generation	< 7 U/ml	7-10 U/ml	> 10 U/ml	cp
EliA CCP IgA Well	14-5615-01	2 x 12	Citrullinierte synthetische Peptide, Antigen der 2. Generation	< 7 U/ml	7-10 U/ml	> 10 U/ml	Acp
EliA RF IgM Well	14-5600-01	4 x 12	Aggregiertes Kaninchen-IgG	< 3,5 IU/ml	3,5-5,0 IU/ml	> 5,0 IU/ml	Mrf
EliA RF IgA Well	14-5601-01	4 x 12	Aggregiertes Kaninchen-IgG	< 14 IU/ml	14-20 IU/ml	> 20 IU/ml	Arf
EliA RF IgG Well	14-5617-01	4 x 12	Kaninchen-IgG	< 28 IU/ml	28-40 IU/ml	> 40 IU/ml	Grf
<b>Vaskulitis und Goodpasture-Syndrom</b>							
EliA PR3 <sup>S</sup> Well	14-5536-01	4 x 12	Humane gereinigte Proteinase 3	< 2,0 IU/ml	2,0-3,0 IU/ml	> 3,0 IU/ml	prs
EliA MPO <sup>S</sup> Well	14-5537-01	4 x 12	Humane gereinigte Myeloperoxidase	< 3,5 IU/ml	3,5-5,0 IU/ml	> 5,0 IU/ml	mps
EliA GBM Well	14-5514-01	2 x 12	Human rekombinante α3-Kette des Kollagen IV	< 7 U/ml	7-10 U/ml	> 10 U/ml	gb
<b>Antiphospholipid-Syndrom</b>							
EliA Cardiolipin IgG Well	14-5529-01	4 x 12	Bovines Cardiolipin und bovines β2-Glycoprotein I als Cofaktor	< 10 GPL-U/ml	10-40 GPL-U/ml*	>40 GPL-U/ml	Gcl
EliA Cardiolipin IgM Well	14-5530-01	4 x 12	Bovines Cardiolipin und bovines β2-Glycoprotein I als Cofaktor	< 10 MPL-U/ml	10-40 MPL-U/ml*	>40 MPL-U/ml	Mcl
EliA Cardiolipin IgA Well	14-5528-01	2 x 12	Bovines Cardiolipin und bovines β2-Glycoprotein I als Cofaktor	< 14 APL-U/ml	14-20 APL-U/ml	>20 APL-U/ml	AcI
EliA β2-Glycoprotein I IgG Well	14-5532-01	4 x 12	Humanes, gereinigtes β2-Glycoprotein I-Antigen	< 7 U/ml	7-10 U/ml	> 10 U/ml	Gb2
EliA β2-Glycoprotein I IgM Well	14-5533-01	4 x 12	Humanes, gereinigtes β2-Glycoprotein I-Antigen	< 7 U/ml	7-10 U/ml	> 10 U/ml	Mb2
EliA β2-Glycoprotein I IgA Well	14-5531-01	2 x 12	Humanes, gereinigtes β2-Glycoprotein I-Antigen	< 7 U/ml	7-10 U/ml	> 10 U/ml	Ab2
<b>Zöliakie</b>							
EliA Celikey IgA Well	14-5517-01	4 x 12	Human rekombinante Gewebstransglutaminase	< 7 U/ml	7-10 U/ml	> 10 U/ml	Acy
EliA Celikey IgG Well	14-5518-01	2 x 12	Human rekombinante Gewebstransglutaminase	< 7 U/ml	7-10 U/ml	> 10 U/ml	Gcy
EliA Gliadin IgA Well	14-5519-01	4 x 12	Weizengliadinproteine	< 7 U/ml	7-10 U/ml	> 10 U/ml	AgI
EliA Gliadin IgG Well	14-5520-01	4 x 12	Weizengliadinproteine	< 7 U/ml	7-10 U/ml	> 10 U/ml	GgI
EliA Gliadin <sup>FP</sup> IgA Well	14-5538-01	4 x 12	Synthetische, deamidierte Gliadinpeptide	< 7 U/ml	7-10 U/ml	> 10 U/ml	Agp
EliA Gliadin <sup>FP</sup> IgG Well	14-5539-01	4 x 12	Synthetische, deamidierte Gliadinpeptide	< 7 U/ml	7-10 U/ml	> 10 U/ml	Ggp

\* Cut-off schwach positiv

**EliA Wells**

**Cut-Off**

Produkt	Art.-Nr.	Pck.Gr.	Antigene	negativ	grenzwertig	positiv	KN
<b>Entzündliche Darmerkrankungen</b>							
EliA Calprotectin Well**	14-5610-01	4 x 12	Monoklonale Calprotectin-Antikörper	≤ 50 mg/kg	–	> 50 mg/kg	cn
EliA Calprotectin 2 Well*	14-6748-01	4 x 16	Monoklonale Calprotectin-Antikörper	≤ 50 mg/kg	–	> 50 mg/kg	cn2
EliA ASCA IgG Well	14-5635-01	4 x 12	<i>S. cerevisiae</i> -Mannan	< 7 U/ml	7–10 U/ml	> 10 U/ml	Gsc
EliA ASCA IgA Well	14-5633-01	4 x 12	<i>S. cerevisiae</i> -Mannan	< 7 U/ml	7–10 U/ml	> 10 U/ml	Asc
<b>Perniziöse Anämie</b>							
EliA Intrinsic Factor Well*	14-5668-01	2 x 12	Humaner Intrinsic Factor	< 7 U/ml	7–10 U/ml	> 10 U/ml	inf
EliA Parietal Cell Well*	14-5669-01	2 x 12	H <sup>+</sup> /K <sup>+</sup> ATPase aus Magenzellen	< 7 U/ml	7–10 U/ml	> 10 U/ml	par
<b>Schilddrüsenerkrankungen</b>							
EliA anti-TG Well*	14-5642-01	4 x 16	Humanes gereinigtes Thyreoglobulin	< 40 IU/ml	40–60 IU/ml	> 60 IU/ml	thg
EliA anti-TPO Well*	14-5641-01	4 x 16	Human rekombinante Thyroidperoxidase	< 25 IU/ml	25–35 IU/ml	> 35 IU/ml	tpo
EliA anti-TSH-R Well**	14-5639-01	4 x 16	Human rekombinanter TSH-Rezeptor	< 2,9 IU/L	2,9–3,3 IU/L	> 3,3 IU/L	tsr
<b>Lebererkrankungen</b>							
EliA M2 Well	14-5649-01	4 x 12	Nativer Pyruvat-Dehydrogenase-Komplex aus Mitochondrien und humanem rekombinarem M2-Protein	< 4 IU/ml	4–6 IU/ml	> 6 IU/ml	m2G
<b>Immundefizienz</b>							
EliA anti-IgA Well	14-5535-01	2 x 12	Humane gereinigte IgA-Antikörper	< 7 U/ml	7–10 U/ml	> 10 U/ml	aiga



\* nicht auf Phadia 100

\*\* nicht auf Phadia 200

**Kontrollen für EliA Tests (Phadia 2500 / Phadia 5000)**

Produkt	Packungsgröße	Art.-Nummer
EliA ANA Positive Control 2500 / 5000	6 Fläschchen à 2 Bestimmungen	83-1073-01
EliA DFS70 Positive Control 2500 / 5000	6 Fläschchen à 2 Bestimmungen	83-1171-01
EliA ANCA / GBM Positive Control 2500 / 5000	6 Fläschchen à 2 Bestimmungen	83-1075-01
EliA CCP Positive Control 2500 / 5000	6 Fläschchen à 2 Bestimmungen	83-1076-01
EliA Celiac Positive Control 2500 / 5000	6 Fläschchen à 2 Bestimmungen	83-1077-01
EliA APS Positive Control 2500 / 5000	6 Fläschchen à 2 Bestimmungen	83-1078-01
EliA RF Positive Control 2500 / 5000	6 Fläschchen à 2 Bestimmungen	83-1087-01
EliA IgG / IgM / IgA Negative Control 2500 / 5000	6 Fläschchen à 2 Bestimmungen	83-1074-01
EliA Calprotectin Positive Control 2500 / 5000	6 Fläschchen à 2 Bestimmungen	83-1084-01
EliA Calprotectin Negative Control 2500 / 5000	6 Fläschchen à 2 Bestimmungen	83-1086-01
EliA ASCA Positive Control 2500 / 5000	6 Fläschchen à 2 Bestimmungen	83-1108-01
EliA Gastric Positive Control 2500 / 5000	6 Fläschchen à 2 Bestimmungen	83-1146-01
EliA M2 Positive Control 2500 / 5000	6 Fläschchen à 2 Bestimmungen	83-1105-01
EliA ssDNA Positive Control 2500 / 5000	6 Fläschchen à 2 Bestimmungen	83-1143-01
EliA Thyroid Positive Control 2500 / 5000	6 Fläschchen à 2 Bestimmungen	83-1114-01

**Methodenspezifische Reagenzien für EliA Tests (Phadia 2500 / Phadia 5000)**

Produkt	Packungsgröße	Art.-Nummer
EliA IgG Calibrator Well	4 x 12 EliA Wells für Kalibrationskurve	14-5509-01
EliA IgG Calibrator Strips	5 Streifen für 5 Kalibrationskurven	83-1015-01
EliA IgG Curve Control Strips	5 Streifen à 6 Kurvenkontrollen (CC-1)	83-1016-01
EliA IgG Conjugate 50	6 Fläschchen à 50 Bestimmungen	83-1017-01
EliA IgG Conjugate 200	6 Fläschchen à 200 Bestimmungen	83-1018-01
EliA IgA Calibrator Well	4 x 12 EliA Wells für Kalibrationskurve	14-5516-01
EliA IgA Calibrator Strips	5 Streifen für 5 Kalibrationskurven	83-1019-01
EliA IgA Curve Control Strips	5 Streifen à 6 Kurvenkontrollen (CC-1)	83-1020-01
EliA IgA Conjugate 50	6 Fläschchen à 50 Bestimmungen	83-1021-01
EliA IgA Conjugate 200	6 Fläschchen à 200 Bestimmungen	83-1022-01
EliA IgM Calibrator Well	4 x 12 EliA Wells für Kalibrationskurve	14-5527-01
EliA IgM Calibrator Strips	5 Streifen für 5 Kalibrationskurven	83-1052-01
EliA IgM Curve Control Strips	5 Streifen à 6 Kurvenkontrollen (CC-1)	83-1053-01
EliA IgM Conjugate 50	6 Fläschchen à 50 Bestimmungen	83-1051-01
EliA IgM Conjugate 200	6 Fläschchen à 200 Bestimmungen	83-1072-01
EliA Calprotectin Calibrator Well	4 x 12 EliA Wells für Kalibrationskurve	14-5618-01
EliA Calprotectin Calibrator Strips	5 Streifen für 5 Kalibrationskurven	83-1062-01
EliA Calprotectin Curve Control Strips	5 Streifen à 6 Kurvenkontrollen (CC-1)	83-1063-01
EliA Calprotectin Conjugate 50	6 Fläschchen à 50 Bestimmungen	83-1064-01
EliA Calprotectin Conjugate 200	6 Fläschchen à 200 Bestimmungen	83-1065-01
EliA Calprotectin Extraction Buffer	6 Fläschchen x 24 Bestimmungen	83-1068-01
EliA Stuhlextraktionskit	50 Röhrchen, befüllt mit je 750 µl EliA Calprotectin Extraction Buffer	14-5638-01
Fecal sample preparation kit (Probenvorbereitungskit, Roche)	50 Röhrchen	14-5619-01
EliA Calprotectin 2 Calibrator Well	4 x 16 EliA Wells für Kalibrationskurve	14-5667-01
EliA Calprotectin 2 Calibrator Strips	5 Streifen für 5 Kalibrationskurven	83-1123-01
EliA Calprotectin 2 Curve Control Strips	5 Streifen à 6 Kurvenkontrollen (CC-1)	83-1129-01
EliA Calprotectin 2 Conjugate 50	6 Fläschchen à 50 Bestimmungen	83-1127-01
EliA Calprotectin 2 Conjugate 200	6 Fläschchen à 200 Bestimmungen	83-1128-01
EliA Sample Diluent	6 Fläschchen à 400 ml	83-1071-01
EliA Calprotectin 2 Extraction Buffer	6 Fläschchen x 115 ml	83-1147-01
EliA Stuhlextraktionskit 2	50 Röhrchen, befüllt mit je 1300 µl EliA Calprotectin 2 Extraction Buffer	14-5651-01
EliA anti-TSH-R Sample Diluent	6 Fläschchen à 280 ml	83-1122-01
EliA anti-TSH-R Calibrator Strips	5 Streifen für 5 Kalibrationskurven	83-1111-01
EliA anti-TSH-R Curve Control Strips	5 Streifen à 6 Kurvenkontrollen (CC-1)	83-1112-01
EliA anti-TSH-R Conjugate 50	6 Fläschchen à 50 Bestimmungen	83-1109-01
EliA anti-TSH-R Conjugate 200	6 Fläschchen à 200 Bestimmungen	83-1110-01

## Kontrollen für EliA Tests (Phadia 250)

Produkt	Packungsgröße	Art.-Nummer
EiA ANA Positive Control 250	6 Fläschchen à 2 Bestimmungen	83-1033-01
EiA DFS70 Positive Control 250	6 Fläschchen à 2 Bestimmungen	83-1170-01
EiA ANCA / GBM Positive Control 250	6 Fläschchen à 2 Bestimmungen	83-1034-01
EiA CCP Positive Control 250	6 Fläschchen à 2 Bestimmungen	83-1035-01
EiA Celiac Positive Control 250	6 Fläschchen à 2 Bestimmungen	83-1036-01
EiA APS Positive Control 250	6 Fläschchen à 2 Bestimmungen	83-1055-01
EiA RF Positive Control 250	6 Fläschchen à 2 Bestimmungen	83-1070-01
EiA IgG / IgA / IgM Negative Control 250	6 Fläschchen à 2 Bestimmungen	83-1037-01
EiA Anti-IgA Positive Control 250	6 Fläschchen à 2 Bestimmungen	83-1080-01
EiA Calprotectin Positive Control 250	6 Fläschchen à 2 Bestimmungen	83-1083-01
EiA Calprotectin Negative Control 250	6 Fläschchen à 2 Bestimmungen	83-1085-01
EiA ASCA Positive Control 250	6 Fläschchen à 2 Bestimmungen	83-1107-01
EiA Gastric Positive Control 250	6 Fläschchen à 2 Bestimmungen	83-1145-01
EiA M2 Positive Control 250	6 Fläschchen à 2 Bestimmungen	83-1104-01
EiA ssDNA Positive Control 250	6 Fläschchen a 2 Bestimmungen	83-1142-01
EiA Thyroid Positive Control 250	6 Fläschchen à 2 Bestimmungen	83-1113-01

## Methodenspezifische Reagenzien für EliA Tests (Phadia 250)

Produkt	Packungsgröße	Art.-Nummer
EiA IgG Calibrator Well	4 x 12 EliA Wells für Kalibrationskurve	14-5509-01
EiA IgG Calibrator Strips	5 Streifen für 5 Kalibrationskurven	83-1015-01
EiA IgG Curve Control Strips	5 Streifen à 6 Kurvenkontrollen (CC-1)	83-1016-01
EiA IgG Conjugate 50	6 Fläschchen à 50 Bestimmungen	83-1017-01
EiA IgG Conjugate 200	6 Fläschchen à 200 Bestimmungen	83-1018-01
EiA IgA Calibrator Well	4 x 12 EliA Wells für Kalibrationskurve	14-5516-01
EiA IgA Calibrator Strips	5 Streifen für 5 Kalibrationskurven	83-1019-01
EiA IgA Curve Control Strips	5 Streifen à 6 Kurvenkontrollen (CC-1)	83-1020-01
EiA IgA Conjugate 50	6 Fläschchen à 50 Bestimmungen	83-1021-01
EiA IgA Conjugate 200	6 Fläschchen à 200 Bestimmungen	83-1022-01
EiA IgM Calibrator Well	4 x 12 EliA Wells für Kalibrationskurve	14-5527-01
EiA IgM Calibrator Strips	5 Streifen für 5 Kalibrationskurven	83-1052-01
EiA IgM Curve Control Strips	5 Streifen à 6 Kurvenkontrollen (CC-1)	83-1053-01
EiA IgM Conjugate 50	6 Fläschchen à 50 Bestimmungen	83-1051-01
EiA IgM Conjugate 200	6 Fläschchen à 200 Bestimmungen	83-1072-01
EiA Calprotectin Calibrator Well	4 x 12 EliA Wells für Kalibrationskurve	14-5618-01
EiA Calprotectin Calibrator Strips	5 Streifen für 5 Kalibrationskurven	83-1062-01
EiA Calprotectin Curve Control Strips	5 Streifen à 6 Kurvenkontrollen (CC-1)	83-1063-01
EiA Calprotectin Conjugate 50	6 Fläschchen à 50 Bestimmungen	83-1064-01
EiA Calprotectin Conjugate 200	6 Fläschchen à 200 Bestimmungen	83-1065-01
EiA Sample Diluent	6 Fläschchen à 48 ml	83-1023-01
EiA Calprotectin Extraction Buffer	6 x 24 Bestimmungen	83-1068-01
EiA Stuhlextraktionskit	50 Röhrchen, befüllt mit je 750 µl EliA Calprotectin Extraction Buffer	14-5638-01
Fecal sample preparation kit (Probenvorbereitungskit, Roche)	50 Röhrchen	14-5619-01
EiA Calprotectin 2 Calibrator Well	4 x 16 EliA Wells für Kalibrationskurve	14-5667-01
EiA Calprotectin 2 Calibrator Strips	5 Streifen für 5 Kalibrationskurven	83-1123-01
EiA Calprotectin 2 Curve Control Strips	5 Streifen à 6 Kurvenkontrollen (CC-1)	83-1129-01
EiA Calprotectin 2 Conjugate 50	6 Fläschchen à 50 Bestimmungen	83-1127-01
EiA Calprotectin 2 Conjugate 200	6 Fläschchen à 200 Bestimmungen	83-1128-01
EiA Calprotectin 2 Extraction Buffer	6 Fläschchen x 115 ml	83-1147-01
EiA Stuhlextraktionskit 2	50 Röhrchen, befüllt mit je 1300 µl EliA Calprotectin 2 Extraction Buffer	14-5651-01
EiA anti-TSH-R Calibrator Strips	5 Streifen für 5 Kalibrationskurven	83-1111-01
EiA anti-TSH-R Curve Control Strips	5 Streifen à 6 Kurvenkontrollen (CC-1)	83-1112-01
EiA anti-TSH-R Conjugate 50	6 Fläschchen à 50 Bestimmungen	83-1109-01
EiA anti-TSH-R Conjugate 200	6 Fläschchen à 200 Bestimmungen	83-1110-01
EiA anti-TSH-R Sample Diluent	6 Fläschchen à 48 ml	83-1121-01
EiA Dummy Well	4 x 12 Wells	14-5510-01

## Kontrollen für EliA Tests (Phadia 200)

Produkt	Packungsgröße	Art.-Nummer
EiA ANA Positive Control 200	6 Fläschchen à 2 Bestimmungen	83-1148-01
EiA DFS70 Positive Control 200	6 Fläschchen à 2 Bestimmungen	83-1169-01
EiA CCP Positive Control 200	6 Fläschchen à 2 Bestimmungen	83-1155-01
EiA RF Positive Control 200	6 Fläschchen à 2 Bestimmungen	83-1159-01
EiA APS Positive Control 200	6 Fläschchen à 2 Bestimmungen	83-1151-01
EiA ANCA/GBM Positive Control 200	6 Fläschchen à 2 Bestimmungen	83-1149-01
EiA Celiac Positive Control 200	6 Fläschchen à 2 Bestimmungen	83-1156-01
EiA Calprotectin Positive Control 200	6 Fläschchen à 2 Bestimmungen	83-1154-01
EiA Calprotectin Negative Control 200	6 Fläschchen à 2 Bestimmungen	83-1153-01
EiA Thyroid Positive Control 200	6 Fläschchen à 2 Bestimmungen	83-1160-01
EiA IgG/IgM/IgA Negative Control 200	6 Fläschchen à 2 Bestimmungen	83-1157-01
EiA Gastric Positive Control 200	6 Fläschchen à 2 Bestimmungen	83-1168-01
EiA M2 Positive Control 200	6 Fläschchen à 2 Bestimmungen	83-1158-01
EiA ASCA Positive Control 200	6 Fläschchen à 2 Bestimmungen	83-1152-01
EiA Anti-IgA Positive Control 200	6 Fläschchen à 2 Bestimmungen	83-1150-01

**Methodenspezifische Reagenzien für EliA Tests (Phadia 200)**

<b>Produkt</b>	<b>Packungsgröße</b>	<b>Art.-Nummer</b>
EliA IgG Calibrator Well	4 x 12 EliA Wells für Kalibrationskurve	14-5509-01
EliA IgG Calibrator Strips	5 Streifen für 5 Kalibrationskurven	83-1015-01
EliA IgG Curve Control Strips	5 Streifen à 6 Kurvenkontrollen (CC-1)	83-1016-01
EliA IgG Conjugate 50	6 Fläschchen à 50 Bestimmungen	83-1017-01
EliA IgG Conjugate 200	6 Fläschchen à 200 Bestimmungen	83-1018-01
EliA IgA Calibrator Well	4 x 12 EliA Wells für Kalibrationskurve	14-5516-01
EliA IgA Calibrator Strips	5 Streifen für 5 Kalibrationskurven	83-1019-01
EliA IgA Curve Control Strips	5 Streifen à 6 Kurvenkontrollen (CC-1)	83-1020-01
EliA IgA Conjugate 50	6 Fläschchen à 50 Bestimmungen	83-1021-01
EliA IgA Conjugate 200	6 Fläschchen à 200 Bestimmungen	83-1022-01
EliA IgM Calibrator Well	4 x 12 EliA Wells für Kalibrationskurve	14-5527-01
EliA IgM Calibrator Strips	5 Streifen für 5 Kalibrationskurven	83-1052-01
EliA IgM Curve Control Strips	5 Streifen à 6 Kurvenkontrollen (CC-1)	83-1053-01
EliA IgM Conjugate 50	6 Fläschchen à 50 Bestimmungen	83-1051-01
EliA IgM Conjugate 200	6 Fläschchen à 200 Bestimmungen	83-1072-01
EliA Calprotectin 2 Calibrator Well	4 x 16 EliA Wells für Kalibrationskurve	14-5667-01
EliA Calprotectin 2 Calibrator Strips	5 Streifen für 5 Kalibrationskurven	83-1123-01
EliA Calprotectin 2 Curve Control Strips	5 Streifen à 6 Kurvenkontrollen (CC-1)	83-1129-01
EliA Calprotectin 2 Conjugate 50	6 Fläschchen à 50 Bestimmungen	83-1127-01
EliA Calprotectin 2 Conjugate 200	6 Fläschchen à 200 Bestimmungen	83-1128-01
EliA Stool Extraction Kit 2	50 Röhrchen	14-5651-01
EliA Calprotectin 2 Extraction Buffer	6 Fläschchen x 115 ml	83-1147-01
Faecal sample preparation kit (Probenvorbereitungskit, Roche)	50 Röhrchen	14-5619-01
EliA Sample Diluent	6 Fläschchen à 20 ml	83-1144-01
EliA Dummy Well	4 x 12 Wells	14-5510-01

**Kontrollen für EliA Tests (Phadia 100)**

<b>Produkt</b>	<b>Packungsgröße</b>	<b>Art.-Nummer</b>
EliA ANA Positive Control 100	6 Fläschchen à 2 Bestimmungen	83-1038-01
EliA ANCA / GBM Positive Control 100	6 Fläschchen à 2 Bestimmungen	83-1039-01
EliA CCP Positive Control 100	6 Fläschchen à 2 Bestimmungen	83-1040-01
EliA Celiac Positive Control 100	6 Fläschchen à 2 Bestimmungen	83-1041-01
EliA APS Positive Control 100	6 Fläschchen à 2 Bestimmungen	83-1054-01
EliA RF Positive Control 100	6 Fläschchen à 2 Bestimmungen	83-1069-01
EliA IgG / IgA / IgM Negative Control 100	6 Fläschchen à 2 Bestimmungen	83-1042-01
EliA Anti-IgA Positive Control 100	6 Fläschchen à 2 Bestimmungen	83-1079-01
EliA Calprotectin Positive Control 100	6 Fläschchen à 2 Bestimmungen	83-1066-01
EliA Calprotectin Negative Control 100	6 Fläschchen à 2 Bestimmungen	83-1067-01
EliA M2 Positive Control 100	6 Fläschchen à 2 Bestimmungen	83-1103-01
EliA ASCA Positive Control 100	6 Fläschchen à 2 Bestimmungen	83-1106-01

**Methodenspezifische Reagenzien für EliA Tests (Phadia 100)**

<b>Produkt</b>	<b>Packungsgröße</b>	<b>Art.-Nummer</b>
EliA IgG Calibrator Well	4 x 12 EliA Wells für Kalibrationskurve	14-5509-01
EliA IgG Calibrators	6 Kalibratoren für 1 Kalibrationskurve	83-1000-01
EliA IgG Curve Control	6 Kurvenkontrollen (CC-1)	83-1001-01
EliA IgG Conjugate	6 Fläschchen à 48 Bestimmungen	83-1002-01
EliA IgG Conjugate	2 Fläschchen à 48 Bestimmungen	83-1005-01
EliA IgA Calibrator Well	4 x 12 EliA Wells für Kalibrationskurve	14-5516-01
EliA IgA Calibrators	6 Kalibratoren für 1 Kalibrationskurve	83-1013-01
EliA IgA Curve Control	6 Kurvenkontrollen (CC-1)	83-1010-01
EliA IgA Conjugate	6 Fläschchen à 48 Bestimmungen	83-1014-01
EliA IgA Conjugate	2 Fläschchen à 48 Bestimmungen	83-1012-01
EliA IgM Calibrator Well	4 x 12 EliA Wells für Kalibrationskurve	14-5527-01
EliA IgM Calibrators	6 Kalibratoren für 1 Kalibrationskurve	83-1049-01
EliA IgM Curve Control	6 Kurvenkontrollen (CC-1)	83-1050-01
EliA IgM Conjugate	6 Fläschchen à 48 Bestimmungen	83-1048-01
EliA IgM Conjugate	2 Fläschchen à 48 Bestimmungen	83-1031-01
EliA Calprotectin Calibrator Well	4 x 12 EliA Wells für Kalibrationskurve	14-5618-01
EliA Calprotectin Calibrators	6 Kalibratoren für 1 Kalibrationskurve	83-1058-01
EliA Calprotectin Curve Control	6 Kurvenkontrollen (CC-1)	83-1059-01
EliA Calprotectin Conjugate	2 Fläschchen à 48 Bestimmungen	83-1060-01
EliA Calprotectin Conjugate	6 Fläschchen à 48 Bestimmungen	83-1061-01
EliA Calprotectin Extraction Buffer	6 x 24 Bestimmungen	83-1068-01
EliA Stuhlextraktionskit	50 Röhrchen, befüllt mit je 750 µl EliA Calprotectin Extraction Buffer	14-5638-01
Faecal sample preparation kit (Probenvorbereitungskit, Roche)	50 Röhrchen	14-5619-01
EliA Sample Diluent	6 Fläschchen à 9 ml	83-1003-01
Dummy EliA Well	4 x 12 Wells	14-5510-01

## Übersicht der Kontrollen für EliA Tests

Name	Art.-Nr.	EliA IgG Curve Control	EliA IgA Curve Control	EliA IgM Curve Control	EliA Calprotectin Curve Control	EliA Calprotectin 2 Curve Control	EliA anti-TSH-R Curve Control	EliA IgG/ IgM/IgA Negative Control	EliA Calprotectin Negative Control	EliA ANA Positive Control
EliA CTD Screen Well	14-5596-01	✓						✓		✓
EliA Symphony Well	14-5508-01	✓						✓		✓
EliA Symphony <sup>®</sup> Well	14-5671-01	✓						✓		✓
EliA dsDNA Well	14-5500-01	✓						✓		✓
EliA ssDNA Well	14-5629-01	✓						✓		
EliA U1RNP Well	14-5501-01	✓						✓		✓
EliA RNP70 Well	14-5511-01	✓						✓		✓
EliA SmD <sup>®</sup> Well	14-5624-01	✓						✓		✓
EliA SmD <sup>®</sup> -S Well	14-5672-01	✓						✓		✓
EliA Ro Well	14-5503-01	✓						✓		✓
EliA Ro52 Well	14-5598-01	✓								
EliA Ro60 Well	14-5525-01	✓						✓		✓
EliA La Well	14-5504-01	✓						✓		✓
EliA CENP Well	14-5505-01	✓						✓		✓
EliA Scl-70 <sup>®</sup> Well	14-5637-01	✓						✓		✓
EliA RNA Pol III Well	14-5599-01	✓								
EliA Jo-1 Well	14-5507-01	✓						✓		✓
EliA Fibrillarin Well	14-5605-01	✓								
EliA Rib-P Well	14-5521-01	✓								
EliA PM-Scl Well	14-5602-01	✓								
EliA PCNA Well	14-5603-01	✓								
EliA Mi-2 Well	14-5604-01	✓								
EliA DFS70 Well	14-5673-01	✓						✓		
EliA CCP Well	14-5515-01	✓						✓		
EliA CCP IgA Well	14-5615-01		✓							
EliA RF IgM Well	14-5600-01			✓				✓		
EliA RF IgA Well	14-5601-01		✓					✓		
EliA RF IgG Well	14-5617-01	✓								
EliA PR3 <sup>®</sup> Well	14-5536-01	✓						✓		
EliA MPO <sup>®</sup> Well	14-5537-01	✓						✓		
EliA GBM Well	14-5514-01	✓						✓		
EliA Cardiolipin IgG Well	14-5529-01	✓						✓		
EliA Cardiolipin IgM Well	14-5530-01			✓				✓		
EliA Cardiolipin IgA Well	14-5528-01		✓					✓		
EliA B2-Glycoprotein I IgG Well	14-5532-01	✓						✓		
EliA B2-Glycoprotein I IgM Well	14-5533-01			✓				✓		
EliA B2-Glycoprotein I IgA Well	14-5531-01		✓					✓		
EliA Celikey IgA Well	14-5517-01		✓					✓		
EliA Celikey IgG Well	14-5518-01	✓						✓		
EliA Gliadin IgA Well	14-5519-01		✓					✓		
EliA Gliadin IgG Well	14-5520-01	✓						✓		
EliA Gliadin <sup>®</sup> IgA Well	14-5538-01		✓					✓		
EliA Gliadin <sup>®</sup> IgG Well	14-5539-01	✓						✓		
EliA Calprotectin Well	14-5610-01				✓				✓	
EliA Calprotectin 2 Well	14-6748-01					✓			✓	
EliA ASCA IgG Well	14-5635-01	✓						✓		
EliA ASCA IgA Well	14-5633-01		✓					✓		
EliA Intrinsic Factor Well	14-5668-01	✓						✓		
EliA Parietal Cell Well	14-5669-01	✓						✓		
EliA anti-TG Well	14-5642-01	✓						✓		
EliA anti-TPO Well	14-5641-01	✓						✓		
EliA anti-TSH-R	14-5639-01						✓	✓		
EliA M2 Well	14-5649-01	✓						✓		
EliA anti-IgA Well	14-5535-01	✓						✓		







## Höchste Leistung, Automatisierung und Kosteneffizienz

- Allergie- und Autoimmundiagnostik in einem Durchlauf
- Kapazität pro Prozesslinie:
  - Phadia 5000: 960 ImmunoCAP Bestimmungen/Stunde
  - Phadia 5000E: 720 ImmunoCAP Bestimmungen/Stunde  
150 EliA Bestimmungen/Stunde
  - Phadia 5000E+E: 480 ImmunoCAP Bestimmungen/Stunde  
300 EliA Bestimmungen/Stunde
- Probenverdünnung im Gerät (EliA)
- Kontinuierliches Nachladen möglich (Random Access)
- Lagerung aller Reagenzien im Gerät
- 28-tägige Speicherung der Kalibrationskurven
- Automatische Ein- und Ausschalt-Funktion
- Ferndiagnose durch Phadia LabCommunity
- Phadia Prime Software, Art.-Nummer 12-4101-00

## Große Genauigkeit, hohe Präzision und außerordentliche Qualität

- Exzellente Reproduzierbarkeit über die Zeit und zwischen Systemen, Labors und Anwendern
- Eine umfangreiche Allergenpalette ermöglicht Sensibilisierungen gegen mehr als 650 Allergene und 100 Allergenkomponenten nachzuweisen
- Mit einem breiten Angebot an Autoimmuntests können mehr als 20 Erkrankungen abgeklärt werden
- Weltweites Qualitätskontrollprogramm

## Phadia 5000+ – Systemspezifische Reagenzien

Produkt		Packungsgröße	Art.-Nummer
Development Solution	6 Flaschen à 2.200 Bestimmungen	6 Flaschen à 3.900 Bestimmungen	10-9314-01
Stop Solution	1 Flasche à 4.600 Bestimmungen	1 Flasche à 13.100 Bestimmungen	34-2337-11
Washing Solution Concentrate	1 x 2.800 ml	1 x 2.800 ml	34-2337-21
Washing Solution Additive	4 x 850 ml	4 x 850 ml	10-9518-01
FluoroC / Reagenz	6 Flaschen	6 Flaschen	10-9264-01
Maintenance Solution Kit Large	1 Reinigung	1 Reinigung	10-9537-01

## Phadia 5000+ Geräte

Produkt	Packungsgröße	Art.-Nummer
Phadia 5000	1	12-4000-00
Phadia 5000E	1	12-4000-01
Phadia 5000E+E	1	12-4000-02#

## Phadia 5000+ Zubehör

Produkt	Packungsgröße	Art.-Nummer
Conjugate Storage Tray, Phadia 2500/5000	1	12-4005-71
Carrier Waste Container, Phadia 2500/5000	1	12-4005-72
Solid Waste Container, Phadia 2500/5000	1	12-4005-73
Carrier Waste Container Tray, Phadia 2500/5000	1	12-4005-74
Solid Waste Container Tray, Phadia 2500/5000	1	12-4005-75
Sample Rack, Phadia 2500/5000	10	12-4005-76
QC Rack, Fixed Position, Phadia 2500/5000	2	12-4005-77
Carrier Rack, Phadia 2500/5000	5	12-4005-78
Strip Rack, Phadia 2500/5000	4	12-4005-79
Pipette Tip Rack, Phadia 2500/5000	4	12-4005-80
Loading Tray, Phadia 2500/5000	1	12-4005-81
QC Rack, Phadia 2500/5000	4	12-4005-82
Cleaning Solution Tank, Phadia 2500/5000	1	12-4005-83
Maintenance Bottle, Diluent, Phadia 2500/5000	1	12-4005-70

## Phadia 5000+ Verbrauchsmaterial

Produkt	Packungsgröße	Art.-Nummer
Pipette Tips (5000), Phadia 1000	10 x 500	12-3805-03
Pipette Tips in Racks (3840), Phadia 1000	24 x 160	12-3805-04
Dilution wells	50 Carrier in Box / 18 Wells je Carrier	12-4005-69
Plastikfläschchen	1	50-6362-98
Deckel für Plastikfläschchen	1	50-6362-79



## Höchste Leistung, Automatisierung und Kosteneffizienz

- Allergie- und Autoimmundiagnostik in einem Durchlauf
- Kapazität pro Prozesslinie:
  - Phadia 2500: 480 ImmunoCAP Bestimmungen/Stunde
  - Phadia 2500E: 240 ImmunoCAP Bestimmungen/Stunde  
150 EliA Bestimmungen/Stunde
  - Phadia 2500EE: 300 EliA Bestimmungen/Stunde
- Probenverdünnung im Gerät (EliA)
- Kontinuierliches Nachladen möglich (Random Access)
- Alle Reagenzien im Gerät verfügbar
- 28-tägige Speicherung der Kalibrationskurven
- Automatische Ein- und Ausschalt-Funktion
- Ferndiagnose durch Phadia LabCommunity
- Phadia Prime Software, Art.-Nummer 12-4101-00

## Große Genauigkeit, hohe Präzision und außerordentliche Qualität

- Exzellente Reproduzierbarkeit über die Zeit und zwischen Systemen, Labors und Anwendern
- Eine umfangreiche Allergenpalette ermöglicht Sensibilisierungen gegen mehr als 650 Allergene und 100 Allergenkomponenten nachzuweisen
- Mit einem breiten Angebot an Autoimmuntests können mehr als 20 Erkrankungen abgeklärt werden
- Weltweites Qualitätskontrollprogramm

## Phadia 2500+ – Systemspezifische Reagenzien

Produkt	ImmunoCAP Packungsgröße	EliA Packungsgröße	Art.-Nummer
Development Solution	6 Flaschen à 2.200 Bestimmungen	6 Flaschen à 3.900 Bestimmungen	10-9314-01
Stop Solution	1 Flasche à 4.600 Bestimmungen	1 Flasche à 13.100 Bestimmungen	34-2337-11
Washing Solution Concentrate	1 x 2.800 ml	1 x 2.800 ml	34-2337-21
Washing Solution Additive	4 x 850 ml	4 x 850 ml	10-9518-01
FluoroC / Reagenz	6 Flaschen	6 Flaschen	10-9264-01
Maintenance Solution Kit Large	2 Reinigungen	2 Reinigungen	10-9537-01

## Phadia 2500+ Geräte

Produkt	Packungsgröße	Art.-Nummer
Phadia 2500	2 Prozessmodule ImmunoCAP	12-4100-00
Phadia 2500E	1 Prozessmodul ImmunoCAP, 1 Prozessmodul EliA	12-4100-01
Phadia 2500EE	2 Prozessmodule EliA	12-4100-02

## Phadia 2500+ Zubehör

Produkt	Packungsgröße	Art.-Nummer
Conjugate Storage Tray, Phadia 2500/5000	1	12-4005-71
Carrier Waste Container, Phadia 2500/5000	1	12-4005-72
Solid Waste Container, Phadia 2500/5000	1	12-4005-73
Carrier Waste Container Tray, Phadia 2500/5000	1	12-4005-74
Solid Waste Container Tray, Phadia 2500/5000	1	12-4005-75
Sample Rack, Phadia 2500/5000	10	12-4005-76
QC Rack, Fixed Position, Phadia 2500/5000	2	12-4005-77
Carrier Rack, Phadia 2500/5000	5	12-4005-78
Strip Rack, Phadia 2500/5000	4	12-4005-79
Pipette Tip Rack, Phadia 2500/5000	4	12-4005-80
Loading Tray, Phadia 2500/5000	1	12-4005-81
QC Rack, Phadia 2500/5000	4	12-4005-82
Cleaning Solution Tank, Phadia 2500/5000	1	12-4005-83
Maintenance Bottle, Diluent, Phadia 2500/5000	1	12-4005-70

## Phadia 2500+ Verbrauchsmaterial

Produkt	Packungsgröße	Art.-Nummer
Pipette Tips (5000), Phadia 1000	10 x 500	12-3805-03
Pipette Tips in Racks (3840), Phadia 1000	24 x 160	12-3805-04
Dilution wells	50 Carrier in Box / 18 Wells je Carrier	12-4005-69
Plastikfläschchen	1	50-6362-98
Deckel für Plastikfläschchen	1	50-6362-79

# Phadia™ 1000



## Höchste Leistung, Automatisierung und Kosteneffizienz

- Durchsatz: 240 ImmunoCAP Bestimmungen pro Stunde
- Kontinuierliches Nachladen möglich (Random Access)
- Lagerung aller Reagenzien im Gerät
- 28-tägige Speicherung der Kalibrationskurven
- Automatische Ein- und Ausschalt-Funktion
- Anschlussmöglichkeit an Laborstraßen
- Ferndiagnose durch Phadia LabCommunity
- Phadia Prime Software, Art.-Nummer 12-4101-00

## Große Genauigkeit, hohe Präzision und außerordentliche Qualität

- Exzellente Reproduzierbarkeit über die Zeit und zwischen Systemen, Labors und Anwendern
- Eine umfangreiche Allergenpalette ermöglicht Sensibilisierungen gegen mehr als 650 Allergene und 100 Allergenkomponenten nachzuweisen
- Weltweites Qualitätskontrollprogramm

## Phadia 1000 – Systemspezifische Reagenzien

Produkt	Packungsgröße	Art.-Nummer
Development Solution	6 Fläschchen à 1.200 Bestimmungen	10-9439-01
Stop Solution	1 Fläschchen à 1.200 Bestimmungen	34-2271-51
Washing Solution	Reagenzien für 2 x 5 l	10-9202-01
FluoroC / Reagenz	6 Flaschen	10-9264-01
Maintenance Solution Kit inkl. 50 CheckCAP	2 Reinigungen	10-9476-01
Maintenance Solution Kit Large	4 Reinigungen	10-9537-01

## Phadia 1000 Gerät

Produkt	Packungsgröße	Art.-Nummer
Phadia 1000	1	12-3800-01

## Phadia 1000 Zubehör

Produkt	Packungsgröße	Art.-Nummer
Sample Rack, Phadia 1000	10	12-4805-02
Sample Rack Red, Phadia 1000	5	12-4807-37
Sample Rack Labels (1–100), Phadia 1000	100	12-4805-05
Sample Rack Holder, Phadia 1000	1	12-3807-41
Sample Rack, Narrow Tubes, Phadia 1000	5	12-4807-87
Covering, Solid Waste Container, Phadia 1000	25	12-3807-25
Rinse / Wash Bottle, Phadia 1000	1 x 5 l	12-4806-82
Waste Bottle, Phadia 1000	1 x 10 l	12-4806-83

## Phadia 1000 Verbrauchsmaterial

Produkt	Packungsgröße	Art.-Nummer
Pipette Tips (5000), Phadia 1000	10 x 500	12-3805-03
Pipette Tips in Racks (3840), Phadia 1000	24 x 160	12-3805-04
Plastikfläschchen	1	50-6362-98
Deckel für Plastikfläschchen	1	50-6362-79



## Höchste Leistung, Automatisierung und Kosteneffizienz

- Durchsatz: 60 Bestimmungen pro Stunde
- ImmunoCAP und EliA Tests in einem Durchlauf
- Probenverdünnung im Gerät
- Kontinuierliches Nachladen möglich (Random Access)
- Lagerung aller Reagenzien im Gerät
- 28-tägige Speicherung der Kalibrationskurven
- Anschlussmöglichkeit an Laborstraßen
- Ferndiagnose durch Phadia LabCommunity
- Phadia Prime Software, Art.-Nummer 12-4101-00

## Große Genauigkeit, hohe Präzision und außerordentliche Qualität

- Exzellente Reproduzierbarkeit über die Zeit und zwischen Systemen, Labors und Anwendern
- Eine umfangreiche Allergenpalette ermöglicht Sensibilisierungen gegen mehr als 650 Allergene und 100 Allergenkomponenten nachzuweisen
- Mit einem breiten Angebot an Autoimmuntests können mehr als 20 Erkrankungen abgeklärt werden
- Weltweites Qualitätskontrollprogramm

## Phadia 250 – Systemspezifische Reagenzien

Produkt	ImmunoCAP Packungsgröße	EliA Packungsgröße	Art.-Nummer
Development Solution	6 Fläschchen à 315 Best.	6 Fläschchen à 170 Best.	10-9440-01
Stop Solution	6 Fläschchen à 185 Best.	6 Fläschchen à 560 Best.	10-9442-01
Washing Solution	Reagenzien für 2 x 5 l	Reagenzien für 2 x 5 l	10-9202-01
Washing Solution	Reagenzien für 6 x 1 l	Reagenzien für 6 x 1 l	10-9422-01
FluoroC / Reagenz	6 Flaschen	6 Flaschen	10-9264-01
Maintenance Solution Kit inkl. 50 CheckCAP	3 Reinigungen	3 Reinigungen	10-9476-01
Maintenance Solution Kit Large	8 Reinigungen	8 Reinigungen	10-9537-01

## Phadia 250 Gerät

Produkt	Packungsgröße	Art.-Nummer
Phadia 250	1	12-3900-01

## Phadia 250 Zubehör

Produkt	Packungsgröße	Art.-Nummer
Carrier Storage Tray, Phadia 250	1	12-4906-75
Conjugate Storage Insert, Phadia 250	1	12-4906-76
Development Storage Insert, Phadia 250	1	12-4906-77
Diluent Storage Insert, Phadia 250	1	12-4906-78
Carrier Loading Tray, Phadia 250	1	12-4906-79
Sample Rack	5 Racks	12-4906-80
Sample Rack Holder, Phadia 250	1	12-3907-09
Elution Wells, Phadia 250	1 Satz (5 Stück)	12-4906-81
Strip Storage Insert, Phadia 250	1	12-4906-82
Sample Rack Adapter, Phadia 250	5	12-4906-95
Sample Rack Adapter, Narrow Tube, Phadia 250	10	12-4907-06
Wash Bottle, Phadia 250	1	12-4906-41
Rinse Bottle, Phadia 250	1	12-4906-44
Waste Bottle, Phadia 250	1	12-4906-45

## Phadia 250 Verbrauchsmaterial

Produkt	Packungsgröße	Art.-Nummer
Dilution Plates, Phadia 250	100	12-3907-08
EliA Dummy Well	4 x 12 Wells	14-5510-01



## Maßgeschneidert – unabhängig von der Laborgröße spielt Phadia 200 eine wichtige Rolle

- Flexible Platzierung, benötigt weniger als 0,5 m<sup>2</sup> Standfläche
- Definieren von Testpanels für den individuellen klinischen Bedarf der Einsender, Auswahl aus bis zu 700 verschiedenen ImmunoCAP und EliA Tests
- Gesteigerte Effizienz durch geringeren manuellen Aufwand und vollautomatisierte, barcodgesteuerte Rückverfolgbarkeit der Reagenzien
- Minimierung der Ausfallzeiten durch die von Phadia LabCommunity unterstützte Ferndiagnose und Fehlerbehebung
- Phadia Prime Software, Art.-Nummer 12-4101-00

## Bis zu 700 automatisierte ImmunoCAP und EliA Tests am Arbeitsplatz

- Durchsatz: bis zu 96 ImmunoCAP oder 48 EliA Ergebnisse in einem 3–4 Stunden-Ansatz
- Batch-Abarbeitung mit 42 Probenröhrchenpositionen
- Probenverdünnung im Gerät
- Vollautomatische Rückverfolgbarkeit und Handhabung von Reagenzien und Proben
- Netzwerkanbindung an LIS, Phadia Laboratory Systems Cluster und Phadia LabCommunity

## Phadia 200 – Systemspezifische Reagenzien

Produkt	ImmunoCAP Packungsgröße	EliA Packungsgröße	Art.-Nummer
Development Solution	6 Fläschchen à 315 Best.	6 Fläschchen à 170 Best.	10-9440-01
Development Solution	6 Fläschchen à 200 Best.	6 Fläschchen à 110 Best.	10-9441-01
Stop Solution	6 Fläschchen à 185 Best.	6 Fläschchen à 560 Best.	10-9442-01
Washing Solution	Reagenzien für 2 x 5 l	Reagenzien für 2 x 5 l	10-9202-01
Washing Solution	Reagenzien für 6 x 1 l	Reagenzien für 6 x 1 l	10-9422-01
FluoroC / Reagenz	6 Flaschen	6 Flaschen	10-9264-01
Maintenance Solution Kit inkl. 50 CheckCAP	10 Reinigungen	10 Reinigungen	10-9476-01

## Phadia 200 Gerät

Produkt	Packungsgröße	Art.-Nummer
Phadia 200	1	12-4300-00

## Phadia 200 Zubehör

Produkt	Packungsgröße	Art.-Nummer
Carrier Tray, Phadia 200	1	12-4302-74
Wash/Rinse Bottle, Phadia 200	1	12-4302-78
Rinse Bottle Cap, Phadia 200	1	12-4302-79
Wash Bottle Cap, Phadia 200	1	12-4302-80
Waste Bottle, Phadia 200	1	12-4302-81
Waste Bottle Cap, Phadia 200	1	12-4302-82

## Phadia 200 Verbrauchsmaterial

Produkt	Packungsgröße	Art.-Nummer
Dilution Plates, Phadia 200	100	12-4302-00
ImmunoCAP Dummy	16	14-4317-01
EliA Dummy Well	4 x 12 Wells	14-5510-01





### Höchste Leistung, Automatisierung und Kosteneffizienz

- Durchsatz: 48 Bestimmungen in einem Ansatz
- Automatisierte Abarbeitung der EliA und ImmunoCAP Tests
- Probenverdünnung im Gerät
- Einsatz als Einzelgerät oder mehrere Geräte im Verbund
- Batchweise Abarbeitung
- 28-tägige Speicherung der Kalibrationskurven

### Große Genauigkeit, hohe Präzision und außerordentliche Qualität

- Exzellente Reproduzierbarkeit über die Zeit und zwischen Systemen, Labors und Anwendern
- Eine umfangreiche Allergenpalette ermöglicht Sensibilisierungen gegen mehr als 650 Allergene und 100 Allergenkomponenten nachzuweisen
- Mit einem breiten Angebot an Autoimmuntests können mehr als 20 Erkrankungen abgeklärt werden
- Weltweites Qualitätskontrollprogramm

## Phadia 100 – Systemspezifische Reagenzien

Produkt	Packungsgröße	Art.-Nummer
Development Solution	6 Fläschchen à 100 Best. (ImmunoCAP) bzw. à 48 Best. (EliA)	10-9478-01
Stop Solution	6 Fläschchen à 100 Best. (ImmunoCAP) bzw. à 240 Best. (EliA)	10-9479-01
Washing Solution	Reagenzien für 2 x 5 l	10-9202-01
Washing Solution	Reagenzien für 6 x 1 l	10-9422-01
FluoroC / Reagenz	6 Flaschen	10-9264-01
Maintenance Solution Kit inkl. 50 CheckCAP	10 Reinigungen	10-9476-01

## Phadia 100 Gerät

### Produkt

Phadia 100 wird nicht mehr produziert

## Phadia 100 Zubehör

Produkt	Packungsgröße	Art.-Nummer
Paper Holder Pin, Phadia 100	1	12-3500-93
Carrier Rack, Phadia 100	1	12-3250-01
Carrier Rack Inserts, Phadia 100	40	12-3505-41
Carrier Rack Stand, Phadia 100	1	12-3251-01
Communication Cable, Phadia 100	1	12-3500-94

## Phadia 100 Verbrauchsmaterial

Produkt	Packungsgröße	Art.-Nummer
Drucker Thermopapier	2 Rollen	12-3501-05
ImmunoCAP Dummy	16	14-4317-01
EliA Dummy Well	4 x 12 Wells	14-5510-01

## Quality Club™

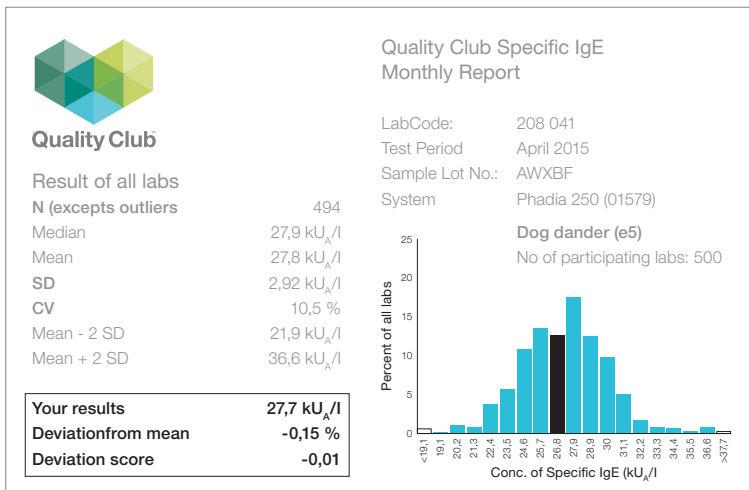
Die Nachfrage nach Qualitätskontrollen in den diagnostischen Laboratorien nimmt beständig zu, so auch die Zahl der Quality Club Teilnehmer. Die Gesundheitsbehörden in aller Welt sind bemüht, Qualitätsrichtlinien zu schaffen. Diagnostische Testlabors müssen eine Möglichkeit haben, ihre Leistung kontinuierlich an vergleichbaren Standards zu messen.

Der Thermo Scientific Quality Club ist ein internationales Programm zur Qualitätskontrolle in der Allergie- und Autoimmundiagnostik. Den derzeit mehr als 1.500 aktiven Testlabors stehen Testprogramme für spezifisches IgE, Gesamt-IgE, ECP und EiiA Autoimmunitätstests zu Verfügung.

Jeden Monat erhalten diese teilnehmenden Laboratorien einen detaillierten, vertraulichen Bericht ihrer Leistung und können somit ihre Testergebnisse mit anderen Teilnehmern vergleichen.

Die optimal dokumentierten Informationen, die der Quality Club bietet, ermöglichen es den Mitgliedern, ihre Qualität zu kontrollieren und hohe Standards bezüglich der Genauigkeit und Zuverlässigkeit sicherzustellen. Ärzte, die mit den Mitgliedslabors zusammenarbeiten, können auf die Ergebnisse, die sie erhalten, voll vertrauen. Hierfür ist nur einmal im Monat eine Testung und Ergebnisweiterleitung einer kleinen Anzahl an Kontrollproben erforderlich.

Im Rahmen der Mitgliedschaft im Quality Club sind unsere lokalen und internationalen Support-Teams gerne bereit, Qualitätsfragen zu diskutieren und bei Bedarf direkte und praktische Hilfe zu leisten.



Im monatlichen Bericht ist Ihr Ergebnis im Vergleich zu den Ergebnissen der anderen teilnehmenden Laboratorien dargestellt.



### So werden Sie Mitglied

Der Quality Club steht allen Laboratorien in öffentlicher oder privater Hand offen, die Phadia Laborsysteme verwenden.

Weitere Informationen erhalten Sie über Ihre/n Verkaufsrepräsentanten/in oder direkt bei der Verkaufszentrale.

## Quality Club™

Produkt	Packungsgröße	Art.-Nummer
Quality Club™ Specific IgE, Qualitätskontrolle für 4 Monate, 3 Allergene monatlich wechselnd	4 x 0,5 ml	10-9298-01
Quality Club™ Total IgE, Qualitätskontrolle für 4 Monate, 2 Bereiche	8 x 0,4 ml	10-9297-01
Quality Club™ ECP, Qualitätskontrolle für 4 Monate, 2 Bereiche	8 x 0,3 ml	10-9344-01
Quality Club™ EiiA Autoimmunity, Qualitätskontrolle für 4 Monate, 3 Antigene monatlich wechselnd	4 x 0,3 ml	83-1006-01

## ImmunoCAP – Spezifikationen

Produkt	Messbereich	Kalibratoren
Gesamt-IgE	2 – 5000 kU/l	2; 10; 50; 200; 1000; 5000 kU/l
Gesamt-IgE Low Range	0 – 100 kU/l	0; 0,35; 0,7; 3,5; 17,5; 100 kU/l
Spezifisches IgE	0,1 – 100 kU <sub>A</sub> /l	0; 0,35; 0,7; 3,5; 17,5; 100 kU/l
Spezifisches IgA	1,0 – 100 mg <sub>A</sub> /l	0,01; 0,02; 0,04; 0,1; 0,3; 1,0 mg/l
Spezifisches IgG	2,0 – 200 mg <sub>A</sub> /l	0,02; 0,04; 0,1; 0,3; 1,0; 2,0 mg/l
Spezifisches IgG4	0,07 – 30 mg <sub>A</sub> /l	0; 3,0; 15; 35; 120; 300 µg/l
ECP	2 – 200 µg/l	2; 5; 15; 100; 200 µg/l
Tryptase	1 – 200 µg/l	1; 5; 12,5; 50; 200 µg/l

## EliA – Spezifikationen

Produkt	Kalibratoren
EliA IgG Methode	0; 4; 10; 20; 100; 600 µg/l
EliA IgA Methode	0; 0,3; 1,5; 5; 15; 80 µg/l
EliA IgM Methode	0; 10; 35; 80; 500; 1000 µg/l
EliA Calprotectin Methode	0; 3; 10; 20M 200; 750 ng/ml
EliA Calprotectin 2 Methode	0; 3; 10; 20; 200; 750 ng/ml
EliA anti-TSH-R Methode	0; 1,5; 3,5; 6,5; 12,5; 40 IU/l

Jetzt mehr erfahren unter [thermoscientific.com/phadia/de](https://thermoscientific.com/phadia/de)

© 2020 Thermo Fisher Scientific Inc. Alle Rechte vorbehalten. Alle Warenzeichen sind das Eigentum von Thermo Fisher Scientific und seiner Tochtergesellschaften, falls nicht anders angegeben. Rechtmässiger Hersteller: Phadia AB, Uppsala, Schweden

**Thermo Fisher Diagnostics GmbH**, Munzinger Str. 7, D-79111 Freiburg, Tel. +49 761 47 8050, Fax +49 761 47 805 338

**Thermo Fisher Diagnostics Austria GmbH**, Dresdner Str. 89, A-1200 Wien, Tel. +43 1 270 20 20, Fax +43 1 270 20 20 20

**Thermo Fisher Diagnostics AG**, Sennweidstr. 46, CH-6312 Steinhausen, Tel. +41 43 343 40 50, Fax +41 43 343 40 51

